

# Gamme et Prix 2010

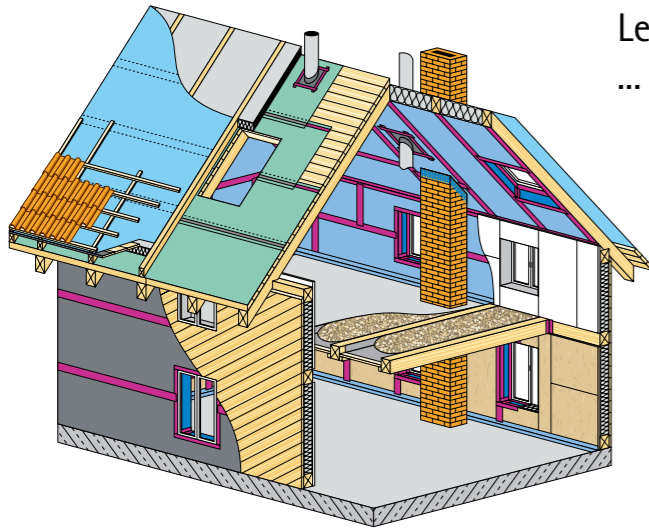
Applicables à partir du 01.02.2010

Toutes listes de prix précédentes perdent leur validité.  
Prix nets hors TVA.

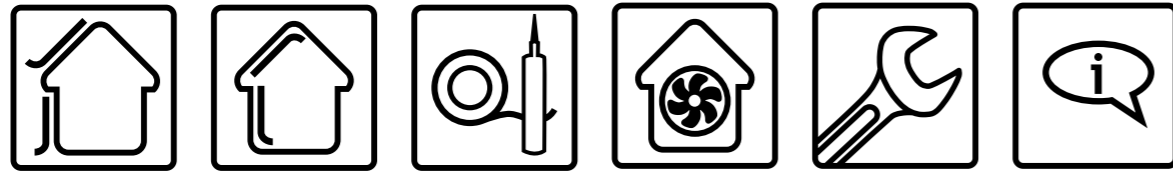
... pour une isolation parfaite



## Gestion active du flux d'humidité par les membranes intelligentes



Les frein-vapeurs hygrovariables ...  
... pour anticiper la sinistralité du bâtiment  
et pour la qualité de l'air intérieur



... pour une isolation parfaite

## La garantie du système pro clima – une véritable assurance

Le système pro clima se compose de frein-vapeurs ainsi que de bandes de sous-toiture, de sous-couverture et de coffrage. Ces bandes sont collées entre elles ou raccordées aux éléments de construction adjacents par des colles et rubans adhésifs pro clima. L'avantage: l'adaptation parfaite des produits les uns aux autres ainsi qu'aux différents supports.

La garantie du système pro clima dure six années effectives

Jours de la vente

Temps de production chez  
pro clima / Dépôt de livraison

- 95 % de nos produits sont utilisés sur les chantiers dans les trois mois qui suivent leur livraison par les revendeurs.
- Une garantie dure généralement 5 ans.

▶ pro clima offre 6 ans de garantie système, ce qui signifie que vous pouvez compter sur nous.  
▶ Nos engagements reposent sur notre garantie système couverte par notre assurance responsabilité civile produits étendue.

Faites le choix pour la garantie système proclima de six ans  
Pour plus d'informations sous [www.proclima.info/garantie système](http://www.proclima.info/garantie_système)

page

## Étanchéités intérieures

Scellement parfait / Potentiel de sécurité élevé pro clima	4
Écrans frein-vapeurs	5 - 7
Écran frein-vapeur pour rénovation et papier peint frein-vapeur	7 - 8
Écran frein-vapeur pour l'isolation par l'extérieur et lé protecteur contre la poussière	9

## Étanchéités extérieures

Écrans de sous-toiture sur voliges et tendus entre les chevrons	21 - 23
Écran d'étanchéité des murs extérieurs	24

## Technique d'assemblage

Substances adhésives d'étanchéité à l'air	10
Rubans adhésifs universels	11
Rubans adhésifs universels et rapides	12 - 13
Ruban adhésif pour le raccord d'angle et ruban double face	13 - 14
Rubans pour le raccord à l'enduit	14 - 15
Rubans adhésifs pour l'extérieur et primer	16 - 18
Manchettes d'étanchéité à l'air	18 - 20

## Assurance qualité

Le système d'assurance de la qualité WINCON appareil de contrôle et accessoires	25
--	----

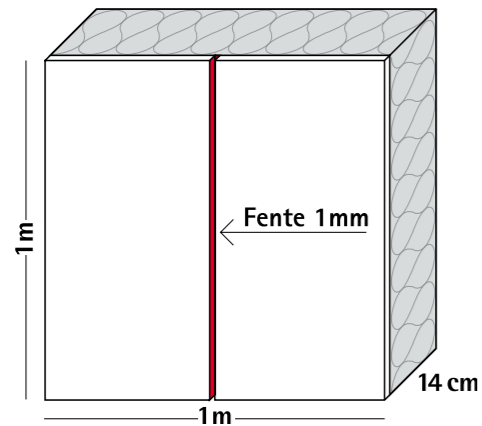
## Accessoires

Pistolets, dérouleurs et dissolvants	26
--------------------------------------	----

## Service

Service pro clima	27
-------------------	----

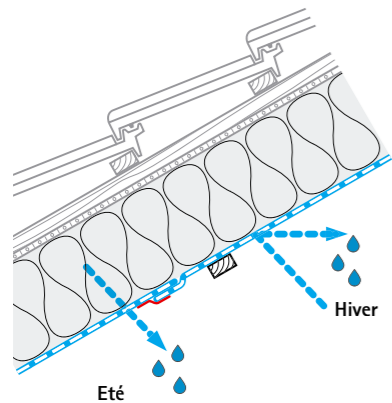
## Réduction des frais de consommation d'énergie et des émissions de CO<sub>2</sub>



**Eviter les pertes de chaleur**  
Citons un exemple: sur une surface d'isolation de 1 m<sup>2</sup> d'une épaisseur de 14 cm, une fente d'une largeur de 1 mm dans le système d'étanchéité à l'air intérieur (climat normal de référence et faible différence de pression d'air) entraîne 4,8 fois plus de pertes de chaleur que l'ensemble de la surface d'isolation. Conséquence: la valeur u calculée pour la construction ne reflète plus la réalité.

**Conditions secondaires**  
Température intérieure: +20°C  
Température extérieure: -10°C  
Différence de pression: 20 Pa  
(= force du vent de 2 à 3 Beaufort)  
(Mesures: Institut allemand de physique du bâtiment à Stuttgart, source: DBZ 12/98, page 1639 et suiv.)

**La formule de sécurité pro clima:**  
**Réserve de séchage > apport d'humidité = pas de dégâts de construction**



Les frein-vapeurs pro clima DB+ et INTELLO avec résistance de diffusion hygrovariable offrent une sécurité maximale en cas de pénétration d'humidité supérieure aux normes dans la construction.

**Hiver:** étanchéité à la diffusion pour une protection élevée contre l'humidité  
**Été:** diffusion ouverte pour un séchage élevé

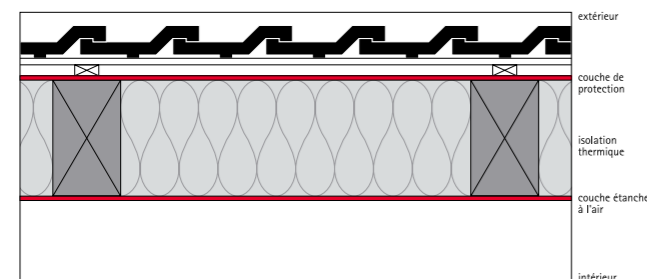
**Facile à poser et à coller avec les adhésifs pro clima pour assurer une étanchéité à l'air impeccable.**



Avec pro clima, les raccords de l'enveloppe du bâtiment seront parfaits:

### Les 4 facteurs pro clima:

- prévention des pertes de chaleur
- protection contre les risques de dégâts causés par l'humidité pénétrante et l'apparition des points de rosée par choc thermique.
- pas de climat sec à l'intérieur pendant l'hiver
- isolation thermique estivale optimisée

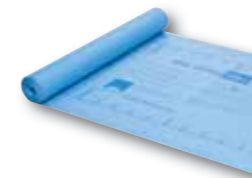


## Isolation des structures avec pro clima DB+

La bande frein-vapeur d'étanchéité à l'air pro clima DB+ assure une protection optimale de la construction. La résistance de diffusion maintient les éléments de construction et l'isolant au sec. L'étanchéité à l'air de l'enveloppe du bâtiment est une condition préalable à l'absence de dommages de la construction. Elle assure en hiver comme en été une ambiance climatique confortable, lorsqu'elle est associée avec un isolant. L'étanchéité à l'air durable des écrans selon les normes DIN 4108 ou SIA 180 peut être obtenue grâce aux rubans adhésifs et colles pro clima.

**pro clima DB+**

**1,82 EUR / m<sup>2</sup>**



CE

**armé, avec valeur  $\mu_d$  variable selon taux d'humidité**

Le lé pro clima DB+ est renforcé par une armature spéciale, ce qui augmente sa résistance contre le déchirement. pro clima DB+ se laisse généralement employer avec toute sorte d'isolant, dur ou flexible, et peut parfaitement être combiné avec les isolants en vrac à insuffler ou à déverser. pro clima DB+ garantit une sécurité maximale en cas d'humidité supérieure aux normes.

### Domaine d'utilisation:

Toit, pente de toit, mur, plafond et sol.

### Caractéristiques techniques:

Coefficient de résistance à la diffusion de vapeur  $\mu$ : 10.000  
Valeur  $\mu_d$ : 0,6-4 m hygrovariable  
Classement au feu: B2 / E  
Matériau: papier kraft, collé au PE  
Armature: fibre de verre  
Couleur: bleu

**Particularités:** Utilisez ECO COLL ou UNI TAPE pour le collage des écrans entre eux et ECO COLL pour le raccord aux éléments adjacents.

Largeur de rouleau m	Longueur de rouleau m	Rouleau m <sup>2</sup>	Unité de vente	Unités/Palette	Prix/Rouleau EUR
0,75	100	75,0	1	24	136,50
0,90	100	90,0	1	24	163,80
1,05	100	105,0	1	24	191,10
1,05	50	52,5	1	42	95,55
1,35	100	135,0	1	24	245,70
1,35	50	67,5	1	42	122,85
1,70	50	85,0	1	42	154,70
2,75	50	137,5	1	20	250,25

label CE selon DIN EN 13984

**pro clima DB**

**1,47 EUR / m<sup>2</sup>**



CE

**sans armature, avec valeur  $\mu_d$  variable selon taux d'humidité**

Propriétés identiques à celles de DB+, sans armature. Ne pas utiliser pour les isolants en vrac à insuffler.

### Domaine d'utilisation:

voir DB+

### Caractéristiques techniques:

voir DB+ sans armature

### Particularités:

voir DB+

label CE selon DIN EN 13984

## Frein-vapeur de sécurité pro clima INTELLO®

Le nouveau frein-vapeur de sécurité pro clima INTELLO possède un très grand coefficient en termes de résistance à la diffusion variable selon le taux d'humidité et est efficace dans la plupart des conditions climatiques. valeur  $\mu_d > 10$  m par climat hivernal et valeur  $\mu_d = 0,25$  m en cas de rediffusion estivale.

Ainsi, INTELLO® offre pour les isolations thermiques dans les constructions légères la sécurité maximale, même en cas d'humidité imprévue, comme cela peut arriver par exemple suite à des défauts d'étanchéité au niveau du frein-vapeur. Cela vaut à la fois pour les constructions dont l'extérieur est ouvert ou étanche à la diffusion (toits raides à couverture bitumée, toits à couverture en tôles, toits plats et toitures vertes). Même pour des bâtiments exposés à des conditions climatiques extérieures extrêmes, comme en haute montagne, INTELLO offre les meilleures réserves. Bref, INTELLO est le génie universel des frein-vapeurs.





**pro clima INTELLO®** Rouleau de 50 m 2,35 EUR/m<sup>2</sup> Rouleau de 50 m plié 2,50 EUR/m<sup>2</sup> Rouleau de 20 m 2,45 EUR/m<sup>2</sup>

**Frein-vapeur étanche à l'air à la diffusion variable selon le taux d'humidité**

**Domaines d'application:**  
Toiture plates et à versants, murs, plafonds et sols; comme frein-vapeur / bande d'étanchéité à l'air dans des toitures aérées et non aérées selon DIN 4108 et SIA 180

**Caractéristiques techniques:**

Coefficient de résistance à la diffusion de vapeur  $\mu$ : 37.500  
 Epaisseur: 0,2 mm  
 Valeur  $\mu_d$ : 0,25 - 10 m hydrovariable  
 Classement au feu: B2 / E  
 Membrane: copolymère de polyéthylène non-tissé de polypropylène  
 Résistance thermique: -40°C à +80°C  
 Couleur: blanc

Largeur de rouleau m	Longueur de rouleau m	Rouleau m <sup>2</sup>	Unité de vente	Unités/ Palette	Prix/ Rouleau EUR
1,50	50	75	1	20	176,25
3,00	50	150	1	20	352,50
3,00 plié	50	150	1	20	375,00
1,50	20	30	1	42	73,50



label CE selon DIN EN 13984



**pro clima INTELLO PLUS®** Rouleau de 50 m 2,45 EUR/m<sup>2</sup> Rouleau de 50 m plié 2,60 EUR/m<sup>2</sup> Rouleau de 20 m 2,55 EUR/m<sup>2</sup>

**Frein-vapeur étanche à l'air à la diffusion variable selon le taux d'humidité avec armature également pour les isolants en vrac à insuffler**

**Domaines d'application:**  
Toiture plates et à versants, murs, plafonds et sols; comme frein-vapeur / bande d'étanchéité à l'air dans des toitures aérées et non aérées selon DIN 4108 et SIA 180

**Caractéristiques techniques:**

Coefficient de résistance à la diffusion de vapeur  $\mu$ : 37.500  
 Epaisseur: 0,2 mm  
 Valeur  $\mu_d$ : 0,25 - 10 m hydrovariable  
 Classement au feu: B2 / E  
 Membrane: copolymère de polyéthylène non-tissé de polypropylène  
 Résistance thermique: -40°C à +80°C  
 Couleur: blanc

Largeur de rouleau m	Longueur de rouleau m	Rouleau m <sup>2</sup>	Unité de vente	Unités/ Palette	Prix/ Rouleau EUR
1,50	50	75	1	20	183,75
3,00	50	150	1	20	367,50
3,00 plié	50	150	1	20	390,00
1,50	20	30	1	42	76,50



label CE selon DIN EN 13984

**pro clima composants de système pour un collage étanche à l'air:**



**pro clima INTESANA**

Freine-vapeur à haut rendement pour isolations sur toiture avec valeur  $\mu_d$  hydrovariable

**pro clima INTESANA** 2,55 EUR / m<sup>2</sup>

**pro clima INTESANA connect** avec 2 zones autocollantes intégrées 2,80 EUR / m<sup>2</sup>

**Domaine d'utilisation:**  
S'utilise comme bande freine-vapeur et d'étanchéité à l'air hydrovariable sur voligeage, sous les isolations sur chevrons, dans toutes les constructions ouvertes à la diffusion à l'extérieur, p.ex. avec des bandes de sous-toiture (pro clima SOLITEX) ou des panneaux en fibres de bois douces et MDF.

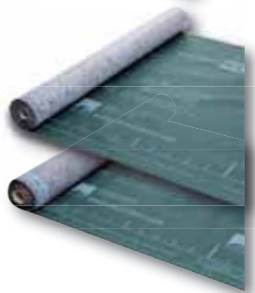
**Caractéristiques techniques:**

Non-tissé: polypropylène  
 Membrane: copolymère de polyéthylène  
 Valeur  $\mu$ : 16.700  
 Epaisseur: 0,45 mm  
 Valeur  $\mu_d$ : 0,25 - 10 m hydrovariable  
 Classement au feu: E  
 Résistance thermique: de -40 °C à +80 °C  
 Résistance aux intempéries: 2 mois  
 Couleur: vert

	Largeur de rouleau m	Longueur de rouleau m	Rouleau m <sup>2</sup>	Unité de vente	Unités/ Palette	Prix/ Rouleau EUR
INTESANA	1,50	50	75	1	20	191,25
INTESANA connect	1,50	50	75	1	20	210,00

**Particularités**  
TESCON VANA, TESCON No.1, DUPLEX et ORCON F.  
Veuillez respecter les recommandations de la matrice d'application.

CE-identificatie volgens DIN EN 13984



**Isolations sur le voligeage ou platelage des toits avec pro clima DA**

La bande frein-vapeur étanche à l'air est posée par l'extérieur sur le voligeage ou platelage de comble. Il faut une attention toute particulière lors du collage des raccords pour réaliser une étanchéité à l'air vraiment efficace. Veuillez respecter les détails de réalisation pour les raccords au niveau des pannes sablières et de la rive ainsi que pour le raccord des niveaux d'étanchéité à l'air entre eux.

**pro clima DA** 1,75 EUR / m<sup>2</sup>

**pro clima DA connect** avec 2 zones autocollantes intégrées 2,05 EUR / m<sup>2</sup>

**Frein-vapeur pour isolations sur le voligeage ou platelage des toits (isolation par l'extérieur) Bande frein-vapeur étanche à l'air hydrofuge et résistante à l'eau. DA Connect est pourvu d'un ruban adhésif - pour la pose encore plus rapide.**

**Caractéristiques techniques:**

Coefficient de résistance à la diffusion de vapeur  $\mu$ : 5.000  
 Epaisseur: 0,45 mm  
 Valeur  $\mu_d$ : 2,30 m  
 Classement au feu: B2 / E  
 Colonne d'eau: > 2500 mm  
 Matériaux: double couche de polypropylène non-tissé avec membrane en PP  
 Résistance aux intempéries: 3 mois  
 Couleur: vert

	Largeur de rouleau m	Longueur de rouleau m	Rouleau m <sup>2</sup>	Unité de vente	Unités/ Palette	Prix/ Rouleau EUR
DA	1,50	50	75	1	20	131,25
DA connect	1,50	50	75	1	20	153,75

**Moyens de raccordement pour DA:**  
Le collage des bandes entre elles se fait à l'aide du ruban adhésif simple face pro clima TESCON No.1/ TESCON VANA.  
Les raccords se font avec pro clima ORCON F.

label CE selon DIN EN 13984

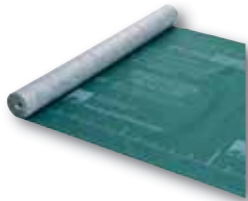


Liste de prix et d'assortiment 2010. Toutes listes de prix précédentes perdent leur validité. Prix nets hors TVA

Liste de prix et d'assortiment 2010. Toutes listes de prix précédentes perdent leur validité. Prix nets hors TVA

## Rénovation de toiture par l'extérieur, grâce à pro clima DASATOP

Lors du remplacement des tuiles et de la sous-toiture, il est recommandé d'adapter également l'isolation thermique et l'étanchéité à l'air aux exigences actuelles. Grâce au frein-vapeur de rénovation pro clima DASATOP variable selon le taux d'humidité, il est possible de réaliser des constructions avec une couche frein-vapeur couvrante, en posant la bande par-dessous et par-dessus : dans les charpentes par-dessous l'isolation thermique, au niveau des chevrons par-dessus ceux-ci. Veuillez à respecter nos consignes de mise en œuvre.



pro clima **DASATOP** Rouleau de 50 m **1,95 EUR / m<sup>2</sup>** Rouleau de 20 m **2,05 EUR / m<sup>2</sup>**

**Frein-vapeur variable selon le taux d'humidité avec, si nécessaire, une capacité de diffusion extrêmement élevée**

### Domaines d'application:

Frein-vapeur à poser par l'extérieur sur le revêtement intérieur, le long de l'égout des eaux de pluie également sur les chevrons.

### Caractéristiques techniques:

Coefficient de résistance à la diffusion de vapeur  $\mu$ : 6.400  
 Epaisseur: 0,25 mm  
 Valeur  $\mu_d$ : 0,05-2 m  
 Classement au feu: B2 / E  
 Colonne d'eau: > 1500 mm  
 Matériaux: non-tissé PP avec copolymère de polyéthylène

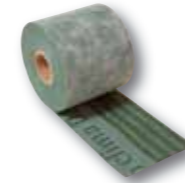
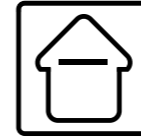
Largeur de rouleau m	Longueur de rouleau m	Rouleau m <sup>2</sup>	Unité de vente	Unités/Palette	Prix/Rouleau EUR
1,50	50	75	1	20	146,25
3,00	50	150	1	20	292,50
1,50	20	30	1	42	61,50

Résistance thermique: -40°C à + 80°C  
 résistance aux intempéries: 28 jours  
 Couleur: vert

### Moyens de raccordement:

Les bandes peuvent être collées entre elles avec pro clima TESCON No.1/TESCON VANA.  
 Les raccords se font avec pro clima ORCON F.

label CE selon DIN EN 13984



pro clima **RB** lé protecteur contre la poussière

**0,70 EUR / m<sup>2</sup>**

### Domaine d'utilisation:

Plafond et sol.

### Caractéristiques techniques:

Valeur  $\mu_d$ : 0,03 m  
 Classement au feu: B 2 / E  
 Matériau: triple couche polypropylène non-tissé noir  
 Couleur: noir

Largeur de rouleau m	Longueur de rouleau m	Rouleau m <sup>2</sup>	Unité de vente	Unités/Palette	Prix/Rouleau EUR
1,50	50	75	1	35	52,50

pro clima **DA-S** bande frein-vapeur

**0,44 EUR / m**

**Propriétés identiques à celles de DA, pour l'isolation des joints, p.e. des panneaux dérivés en bois, pour le raccord au sol en béton ou pour la réparation des fuites.**

### Domaine d'utilisation:

Toit, pente de toit, mur, plafond et sol.

### Caractéristiques techniques:

Valeur  $\mu_d$ : 2,30 m  
 Classement au feu: B 2 / E  
 Matériau: double couche de polypropylène non-tissé  
 Couleur: vert

Largeur de rouleau m	Longueur de rouleau m	Prix/m EUR	Unité de vente	Unités/Palette	Prix/Rouleau EUR
0,21	100	0,44	2	28	44,00

### Particularités

Le collage est réalisé avec pro clima ORCON F.



pro clima **SANTA DT** papier peint d'assainissement (fibres brutes) **2,35 EUR / m<sup>2</sup>**

pro clima **SANTA UT** papier peint d'assainissement (à placer sous papier peint traditionnel) **2,35 EUR / m<sup>2</sup>**

Dans les structures de toiture de vieux bâtiments, l'isolation thermique peut être améliorée après-coup par l'insufflation d'isolants. Pour cela, il n'est pas nécessaire d'enlever le revêtement intérieur, ni les tuiles, ni la sous-toiture. Le frein-vapeur nécessaire peut être monté sous forme de papier peint. SANTA DT est un papier peint ingrains à gros grain, alors que SANTA UT est un sous-papier peint sur lequel il est possible d'appliquer un autre papier-peint. Veuillez respecter nos consignes de mise en œuvre.

### Domaine d'utilisation:

Toitures, pentes de toit, murs et plafonds

### Caractéristiques techniques:

Coefficient de résistance à la diffusion de vapeur  $\mu$ : 5.750  
 Valeur  $\mu_d$ : 2,30 m  
 Matériau: Papier peint aux dispositions frein-vapeurs  
 Couleur: blanc

	Largeur de rouleau m	Longueur de rouleau m	Rouleau m <sup>2</sup>	Unité de vente	Unités/Palette	Prix/Rouleau EUR
SANTA DT	0,53	15	7,95	6	33	18,68
SANTA UT	0,53	15	7,95	6	33	18,68

### Particularités:

Pose comme les papiers peints structurés lourds avec colle spéciale à fort taux de matière sèche.

Liste de prix et d'assortiment 2010. Toutes listes de prix précédentes perdent leur validité. Prix nets hors TVA

Liste de prix et d'assortiment 2010. Toutes listes de prix précédentes perdent leur validité. Prix nets hors TVA

## Collage des raccords avec pro clima

Collage présentant une étanchéité à l'air durable pour les frein-vapeurs de tous types sur les éléments de construction voisins et entre eux selon les normes DIN 4108-7 et SIA 180. La fixation à haute résistance réalisée avec pro clima ECO COLL et pro clima ORCON F permet de travailler sans latte d'appui et sans moyen de fixation supplémentaire. Le collage des bandes est réalisé directement sur les supports appropriés. Des détails complexes sont également faciles à étanchéifier efficacement.



pro clima **ECO COLL** Cartouche 6,90 EUR / pce. Feuille en gaine 11,90 EUR / pce.

Forme de livraison	Contenu	Portée	Unité de vente	Unités/ Palette	Prix/ Rouleau EUR
Cartouche	310 ml	Cordon: 5 mm ~ 15 m, 8 mm ~ 6 m	20	60	6,90
Feuille en gaine	600 ml	Cordon: 5 mm ~ 30 m, 8 mm ~ 12 m	12	60	11,90

### Colle au latex naturel

#### Domaine d'utilisation:

Collage étanche à l'air des feuilles en papier entre elles et aux composants adjacents, p.ex. pro clima DB+

#### Caractéristiques techniques:

Composition: latex naturel, résines, caséine,

propriétés: poudre de talc, cellulose, eau mouillant excellent, utilisation aussi sur support problématique

Résistance thermique: à long terme jusqu'à 40°C

Température de mise en oeuvre: à partir de -10°C  
Stockage: entreposer à l'abri du gel

Conservation: 24 mois

#### Particularités:

L'étanchéité à l'air, réalisée avec les produits pro clima DB+ et ECO COLL, représente la solution écologique.

pro clima **ORCON F** Cartouche 6,45 EUR / pce. Feuille en gaine 9,60 EUR / pce.

Forme de livraison	Contenu	Portée	Unité de vente	Unités/ Palette	Prix/ Rouleau EUR
Cartouche	310 ml	Cordon: 5 mm ~ 15 m, 8 mm ~ 6 m	20	60	6,45
Feuille en gaine	600 ml	Cordon: 5 mm ~ 30 m, 8 mm ~ 12 m	12	60	9,60

#### Domaine d'utilisation:

Colle des raccords étanche à l'air de toutes sortes de frein-vapeurs aux composants adjacents.

#### Caractéristiques techniques:

Matériau: Dispersion des copolymères acryliques  
propriétés: séchage rapide, résistance extrême

Résistance thermique: -20°C à +80°C

Température de mise en oeuvre: à partir de -10°C  
Stockage: entreposer à l'abri du gel

Conservation: 24 mois

#### Particularités:

Convenable pour toutes sortes de frein-vapeurs (pro clima DB+, INTELLI, feuilles PE, PA, PP et aluminium) et pour les raccords des membranes SOLITEX.



\*Unité d'emballage professionnelle pas disponible entamée

pro clima **UNI TAPE** 6 cm de largeur 0,60 EUR/m 6 cm de largeur UE pro 0,54 EUR/m 4 cm de largeur 0,45 EUR/m

### Ruban adhésif universel

La bande en papier se laisse facilement détacher à la main. Sur le morceau détaché, la bande et le papier transfert s'enlèvent facilement l'un de l'autre. Cela facilite la mise en oeuvre. La structure armée renforce la résistance à la déchirure.

#### Domaine d'application:

Étanchéité de joints en surface et aux bords (p.ex. OSB), et pour les recouvrements des frein-vapeurs

#### Caractéristiques techniques:

Support: papier kraft armé  
Papier transfert: papier traité au silicone

Résistance thermique: à long terme de -40°C à +90°C

Couleur: bleu

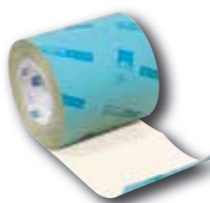
Largeur de rouleau cm	Longueur de rouleau m	Prix/m EUR	Unité de vente	Unités/ Palette	Prix/ Rouleau EUR
6	30	0,60	10	48	18,00
6	30	0,54	20*	24	16,20
4	30	0,45	14	56	13,50

Température de mise en oeuvre: à partir de -10°C  
Stockage: 24 mois

#### Particularités:

facile à poser (déchirable à la main)

UNI TAPE 4 cm à utiliser uniquement pour le collage des recouvrements sur support dur (chevrons p.ex.)  
Le support doit être lisse, sec et exempt de poussière, de graisse et de silicone.



pro clima **UNI TAPE XL** 15 cm de largeur 1,50 EUR / m 20 cm de largeur 2,00 EUR / m

### Ruban adhésif de réparation

#### Domaine d'application

étanchement d'ouverture après insufflation d'un isolant

#### Caractéristiques techniques:

Support: papier kraft armé  
Papier transfert: papier traité au silicone

Résistance thermique: à long terme de -40°C à +90°C

Température de mise en oeuvre: à partir de -10°C

Stockage: 24 mois

Couleur: bleu

Largeur de rouleau cm	Longueur de rouleau m	Prix/m EUR	Unité de vente	Unités/ Palette	Prix/ Rouleau EUR
20	30	2,00	1	112	60,00
15	30	1,50	1	112	45,00

#### Particularités:

détachable en longueur variable  
Le support doit être lisse, sec et exempt de poussière, de graisse et de silicone.



\*Unité d'emballage professionnelle pas disponible entamée

pro clima **UNI TAPE Patch** 25 pc. en carton 0,72 EUR / pc. 150 pc. sur rouleau 0,66 EUR / pc.

### Patch

#### Domaine d'application:

Pour la fermeture étanche d'ouvertures pour isolants insufflés.

#### Particularités:

prêt à l'emploi; le papier transfert débordé et est donc facile à enlever.

#### Remarque importante:

le support doit être lisse, sec, dépoussiéré, dégraissé et sans silicone.

Dimensions L x l	Forme de livraison	VE	Preis je VE
18 x 18 cm	Carton	25	18,00 EUR
18 x 18 cm	Rouleau	150*	99,00 EUR

#### Caractéristiques techniques:

Support: papier spécial avec armure en non-tissé

Papier transfert: papier siliconé

Résistance aux températures: à long terme entre -40°C et +90°C

Température de mise en oeuvre: à partir de -10°C

Stockage: 24 mois en un endroit frais et sec  
Couleur: bleu

Liste de prix et d'assortiment 2010. Toutes listes de prix précédentes perdent leur validité. Prix nets hors TVA

Liste de prix et d'assortiment 2010. Toutes listes de prix précédentes perdent leur validité. Prix nets hors TVA



\*Unité d'emballage professionnelle pas disponible entamée

**pro clima TESCON Vana** 6 cm de largeur 6 cm de largeur UE pro 7,5 cm de largeur  
**0,75 EUR/m 0,68 EUR/m 0,94 EUR/m**

**Ruban adhésif universel pour l'extérieur et l'intérieur**  
 avec support de non- tissé spécial en PP

150 mm de largeur  
**1,87 EUR/m**

**Domaine d'application:**

**Intérieur:** tous les collages dans la surface (OSB/frein-vapeurs), raccords de percements (p.ex. tuyaux), raccords avec éléments de construction non minéraux.

**Extérieur:** collage des recouvrements de bandes de sous-toiture et de coffrage (p.ex. SOLITEX). Collages sur panneaux MDF, raccords avec éléments intégrés à la toiture, p.ex. fenêtres de toit

**Particularités:**

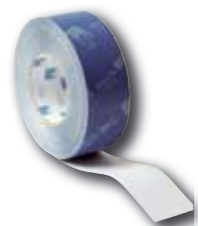
- pas de rétrécissement après la pose
- grande souplesse
- grande résistance à l'humidité
- résistance aux intempéries de 3 mois
- grande stabilité thermique
- diffusion ouverte

Largeur de rouleau cm	Longueur de rouleau m	Rouleau m <sup>2</sup>	Unité de vente	Unités/ Palette	Prix/ Rouleau EUR
6	30	0,75	10	48	22,50
6	30	0,68	20*	24	20,40
7,5	30	0,94	4	96	28,20
15	30	1,87	2	96	56,10

**Caractéristiques techniques:**

Support: non-tissé spécial en PP  
 Film transfert: papier traité au silicone  
 Résistance thermique: à long terme de -40°C à + 90°C  
 Temp. de mise en œuvre: à partir de -10°C  
 Stockage: 24 mois  
 Couleur: bleu foncé

Le support doit être lisse, sec et exempt de poussière, de graisse et de silicone.



\*Unité d'emballage professionnelle pas disponible entamée

**pro clima TESCON No1** 6 cm de largeur 6 cm de largeur UE pro  
**0,75 EUR/m 0,68 EUR/m**

**Ruban adhésif universel pour l'extérieur et l'intérieur**  
 avec support film polyéthylène perforé

**Domaine d'application:**  
 voir TESCON VANA

**Particularités:**

- voir TESCON VANA
- haute élasticité (ponctuellement jusqu'à plus de 50 %)

Largeur de rouleau cm	Longueur de rouleau m	Rouleau m <sup>2</sup>	Unité de vente	Unités/ Palette	Prix/ Rouleau EUR
6	30	0,75	10	48	22,50
6	30	0,68	20*	24	20,40



\*Unité d'emballage professionnelle pas disponible entamée

**pro clima RAPID CELL** 5 cm de largeur 5 cm de largeur UE pro  
**0,58 EUR/m 0,52 EUR/m**

**Ruban adhésif rapide**

**Domaine d'application:**

L'étanchéité des joints de panneaux et le collage des recouvrements de frein-vapeurs.

**Particularités:**

- ▶ sans papier transfert
- ▶ mise en œuvre rapide
- ▶ détachable à la main

Le support doit être lisse, sec et exempt de poussière, de graisse et de silicone.

Largeur de rouleau cm	Longueur de rouleau m	Rouleau m <sup>2</sup>	Unité de vente	Unités/ Palette	Prix/ Rouleau EUR
5	15	0,58	12	56	8,70
5	30	0,52	24*	24	15,60
5	30	0,58	12	56	17,40

**Caractéristiques techniques:**

Support: Papier kraft traité au silicone  
 Résistance thermique: à long terme de -40°C à +90°C  
 Temp. de mise en œuvre: à partir de -10°C  
 Stockage: 24 mois  
 Couleur: vert

Liste de prix et d'assortiment 2010. Toutes listes de prix précédentes perdent leur validité. Prix nets hors TVA



\*Unité d'emballage professionnelle pas disponible entamée

**pro clima TESCON INVIS** 6 cm de largeur 6 cm de largeur UE pro  
**0,75 EUR/m 0,68 EUR/m**

**Ruban adhésif tout usage noir**

**Domaine d'application:**

**Extérieur:** réalisation de l'étanchéité au vent de bandes contre le coffrage de murs, même derrière des coffrages ouverts avec pro clima SOLITEX WA, ainsi que de bandes de sous-couverture et de sous-toiture. Collages étanches au vent de panneaux de sous-toiture en matériau dérivé du bois. Collage étanche à l'air de frein-vapeurs de toiture et de rénovation ainsi que de bandes d'étanchéité à l'air.

**Intérieur:**

collage étanche à l'air de frein-vapeurs et de bandes d'étanchéité à l'air ainsi que de panneaux en matériau dérivé du bois étanches à l'air.

**Caractéristiques techniques:**

Support: non-tissé spécial en PP  
 Papier transfert: papier siliconé  
 Résistance thermique: à long terme de -40°C à +90°C

Largeur de rouleau cm	Longueur de rouleau m	Prix/m EUR	Unité de vente	Unités/ Palette	Prix/ Rouleau EUR
6	30	0,75	10	48	22,50
6	30	0,68	20*	24	20,40

Température de mise en œuvre: à partir de -10°C  
 Couleur: noir  
 Exposition aux intempéries: 3 mois

**Particularités:**

Destiné à la réalisation de collages et de raccords invisibles derrière des coffrages ouverts ; grande souplesse, résistance à l'eau, résistance aux intempéries pendant 3 mois, grande thermostabilité.



\*Unité d'emballage professionnelle pas disponible entamée

**pro clima TESCON PROFIL** 30 m de largeur 30 m de largeur UE pro  
**0,95 EUR/m 0,90 EUR/m**

**Ruban adhésif d'angle extrêmement élastique pour l'intérieur et l'extérieur**

**Domaine d'application:**

**Intérieur:** raccords des fenêtres et portes avec les frein-vapeurs et les panneaux dérivés en bois (p.ex. OSB); raccords de coin avec éléments de construction

**Extérieur:**

raccords d'éléments intégrés à la toiture (p.ex. fenêtres) avec des bandes de sous-toiture et de coffrage (p.ex. SOLITEX) et des panneaux MDF

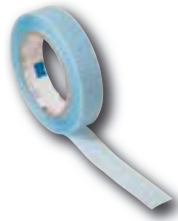
**Caractéristiques techniques:**

Support: film polyéthylène perforé  
 Film transfert: film PE, coupé en trois  
 Résistance thermique: à long terme de -40°C à + 90°C  
 Température de mise en œuvre: à partir de -10°C  
 Stockage: 24 mois  
 Couleur: bleu foncé

Largeur de rouleau cm	Longueur de rouleau m	Prix/m EUR	Unité de vente	Unités/ Palette	Prix/ Rouleau EUR
6	30	0,95	5	96	28,50
6	30	0,90	20*	24	27,00

**Particularités:**

trois bandes de film transfert détachables séparément  
 haute élasticité (ponctuellement jusqu'à plus de 50 %)  
 pas de rétrécissement après la pose  
 grande résistance à l'humidité  
 stabilité thermique  
 résistance aux intempéries de 3 mois  
 diffusion ouverte  
 Le support doit être lisse, sec et exempt de poussière, de graisse et de silicone.



\*Unité d'emballage professionnelle pas disponible entamée

pro clima **DUPLEX**

20 m de largeur 80 m de largeur UE pro  
**0,30 EUR/m 0,24 EUR/m**

**Ruban adhésif double face**

**Domaine d'application:**

Collage caché des lés de sous-toitures, tendus entre chevrons et sur voliges, ainsi que des lés des murs extérieurs. pro clima DUPLEX sert aussi à mettre en oeuvre les lés frein-vapeurs sur les fourrures et rails métalliques supportant doublages, cloisonnements ou structures suspendues destinées à recevoir les finitions intérieures.

**Caractéristiques techniques:**

Papier transfert: film PE  
 Résistance thermique: à long terme de -40°C à +90°C  
 Température de mise en oeuvre: à partir de -10°C

Largeur de rouleau cm	Longueur de rouleau m	Prix/m EUR	Unité de vente	Unités/ Palette	Prix/ Rouleau EUR
2,5	20	0,30	30	48	6,00
2,5	80	0,24	10*	75	19,20

Stockage: 24 mois  
 Couleur: transparent

**Particularités:**

Facile à poser sur le toit à l'aide du dérouleur manuel DUPLEX (pour 20 m rouleau). Déroulage, application et découpe en une seule opération. Le support doit être lisse, sec et exempt de poussière, de graisse et de silicone.

**Raccordements définis avec pro clima**

pro clima CONTEGA permet un raccordement étanche à l'air entre une maçonnerie non crépie ou du béton et des frein-vapeurs, des panneaux de particules, des fenêtres, portes et percements de poutres ou de poteaux.

pro clima **CONTEGA PV**

**1,95 EUR / m**

**Bande de raccord pour le passage étanche à l'air entre le frein-vapeur et le crépi**

**Particularités:**

Raccord sûr et précis du frein-vapeur avec la maçonnerie / l'enduit, sans nécessité d'une armure d'enduit supplémentaire ; transition sûre entre le frein-vapeur et le crépi. Le support doit être lisse, sec et exempt de poussière, de graisse et de silicone.

Largeur de rouleau cm	Longueur de rouleau m	Prix/m EUR	Unité de vente	Unités/ Palette	Prix/ Rouleau EUR
20	15	1,95	4	30	29,25

**Caractéristiques techniques:**

Support: non-tissé PET avec renfort côté crépi en fibre de verre  
 Valeur  $\mu_d$ : 2,3 m  
 Résistance thermique: à long terme de -40°C à +90°C  
 Temp de mise en oeuvre: à partir de -10°C  
 Stockage: 24 mois  
 Couleur: bleu

pro clima **CONTEGA FC**

**1,05 EUR / m**

**Bande de raccord étanche à l'air avec propriétés frein-vapeur pour joints de raccord**

**Domaines d'application:**

Étanchéité des joints de raccord aux fenêtres et portes. Transition étanche à l'air entre les chevrons apparents, pannes et poutres de plafond et les éléments de construction adjacents (maçonnerie ou béton)

**Particularités:**

Raccord sûr des fenêtres et portes avec la maçonnerie et l'enduit. Le support doit être lisse, sec et exempt de poussière, de graisse et de silicone.

Largeur de rouleau cm	Longueur de rouleau m	Prix/m EUR	Unité de vente	Unités/ Palette	Prix/ Rouleau EUR

**Caractéristiques techniques:**

Support: triple couche PET non-tissé  
 Valeur  $\mu_d$ : 2,3 m  
 Résistance thermique: à long terme de -40°C à +90°C  
 Temp. de mise en oeuvre: à partir de -10°C  
 Stockage: 24 mois  
 Couleur: bleu

Liste de prix et d'assortiment 2010. Toutes listes de prix précédentes perdent leur validité. Prix nets hors TVA

Liste de prix et d'assortiment 2010. Toutes listes de prix précédentes perdent leur validité. Prix nets hors TVA



pro clima **CONTEGA SL**

8,5 cm de largeur 12 cm de largeur  
**0,95 EUR / m 1,28 EUR / m**

**Bande de raccord double couche étanche à l'air avec propriétés frein-vapeur pour joints de raccord**

**Domaines d'application:**

Étanchéité des joints de raccord aux fenêtres et portes. Transition étanche à l'air entre les chevrons apparents, pannes et poutres de plafond et les éléments de construction adjacents (maçonnerie ou béton)

**Particularités:**

Très fin et flexible (seul 0,3 mm). Facile à mouler et à plier dans les coins. Raccord sûr des fenêtres et portes avec la maçonnerie et l'enduit.

Largeur de rouleau cm	Longueur de rouleau m	Prix/m EUR	Unité de vente	Unités/ Palette	Prix/ Rouleau EUR
8,5	30	0,95	8	30	28,50
12	30	1,28	8	30	38,40

**Caractéristiques techniques:**

Support: Non- tissé en PP avec membrane fonctionnelle en PP copolymère  
 Valeur  $\mu_d$ : 2,3 m  
 Résistance thermique: à long terme de -40°C à +90°C  
 Temp. de mise en oeuvre: à partir de -10°C  
 Stockage: 24 mois  
 Couleur: bleu

pro clima **CONTEGA EXO**

8,5 cm de largeur 12 cm de largeur  
**0,95 EUR / m 1,28 EUR / m**

**Ruban de raccord pour l'extérieur**

**Domaines d'application:**

Destiné à la réalisation d'un raccord extérieur étanche au vent pour les joints dotés d'une isolation thermique, lors du montage de portes et fenêtres. En combinaison avec CONTEGA FC ou CONTEGA SL, convient à l'étanchement de joints de raccord conformément aux recommandations RAL. Possibilité d'utilisation flexible avec trois rubans adhésifs dans la construction en bois et la construction massive.

**Particularités:**

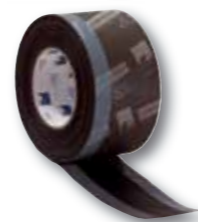
Adaptabilité et souplesse exceptionnelles. Pliage aisé dans les coins. Usage universel dans la construction à ossature en bois et en maçonnerie. Le film fonctionnel monolithique favorise le séchage de la construction.

Largeur de rouleau cm	Longueur de rouleau m	Prix/m EUR	Unité de vente	Unités/ Palette	Prix/ Rouleau EUR
8,5	30	0,95	8	30	28,50
12	30	1,28	8	30	38,40

**Caractéristiques techniques:**

Support: membrane spéciale double couche en non-tissé PP et film fonctionnel TEEE  
 Valeur  $\mu_d$ : 0,05 m  
 Colonne d'eau: > 2.500 mm  
 Résistance thermique: à long terme de -40°C à +90°C  
 Temp. de mise en oeuvre: à partir de -10°C  
 Couleur: gris foncé  
 Résist. aux intempéries: 3 mois

Nouveau: CONTEGA EXO





# L'étanchéité extérieure

## Collage fiable avec pro clima BUDAX



### Étanchéité de couvertures de sous-toiture en panneaux de fibres de bois

Les panneaux sont prétraités avec la couche de fond pro clima TESCON PRIMER AC. Au bout de 20 à 30 minutes environ à 20°C et une humidité moyenne de l'air, il est possible d'appliquer pro clima BUDAX TOP.



Pour l'étanchéification de noues et d'arêtières ou encore de raccords au niveau des cheminées, il est recommandé d'utiliser le BUDAX TOP de 150 mm de large.

Les raccords au niveau de fenêtres de toit ou de traversées de tuyau sont réalisés par exemple avec le BUDAX TOP de 75 mm de large.



### Collage d'écrans de sous-toiture sur voliges ou platelages et d'écrans de sous-toiture sur chevrons

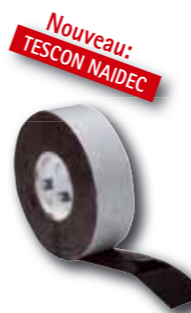
Les écrans doivent être exempts de poussière, de graisse, d'huile et de silicone. Essuyer les surfaces mouillées avec un chiffon.

Les écrans de sous-toiture tendus entre chevrons peuvent être collés les uns aux autres de manière fiable avec le BUDAX TOP de 60 mm de large.

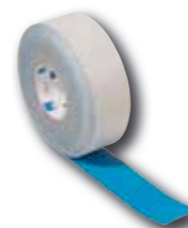
(Les écrans de sous-toiture sur lamb-rissage sont collés de manière invisible avec DUPLEX.)



Le collage des raccords de conduites et de fenêtres de toit est réalisé avec le BUDAX TOP de 75 mm de large. Les cheminées sont raccordées aux lés (écrans) avec le ruban de 150 mm de large.



\*Unité d'emballage professionnelle pas disponible entamée



Liste de prix et d'assortiment 2010. Toutes listes de prix précédentes perdent leur validité. Prix nets hors TVA

## pro clima TESCON NAIDEC

6 cm de largeur 6 cm de largeur UE pro  
0,85 EUR / m 0,76 EUR / m

### Bande double face en caoutchouc butylique (taquet d'étanchéité)

**Application:** Sert de taquet d'étanchéité sous le contre-lattage dans les toitures en pente. TESCON NAIDEC convient à la réalisation de couvertures provisoires dans le sens des fiches techniques de produits de la Confédération des artisans couvreurs allemands ZVDH, pour les bandes de sous-couverture et de sous-toiture.

### Caractéristiques techniques:

Papier transfert: film  
Résistance thermique: à long terme entre -20°C et +80°C  
Temp. de mise en oeuvre: de +5 °C à +35 °C  
Résist. aux intempéries: 3 mois  
Épaisseur: 1,0 mm  
Couleur: noir

Largeur de rouleau cm	Longueur de rouleau m	Unité de vente	Unités/ Palette	Prix/ Rouleau EUR
6	20	6	96	17,00
6	20	24*	24	15,20

### Particularités:

Très bon étanchement ; pénétration profonde dans la structure des bandes de sous-toiture, résistance à l'eau, conformité aux exigences de la Confédération des artisans couvreurs allemands ZVDH, renforcement par armure en non-tissé, sans bitume.

## pro clima BUDAX TOP

60 mm de largeur 75 mm de largeur 150 mm de largeur  
1,05 EUR/m 1,25 EUR/m 2,45 EUR/m

### Bande de caoutchouc butyle simple face

**Application:** Collage de panneaux de sous-toiture et de protection (fibres de bois douces), d'écrans de sous-toiture tendus entre chevrons, de feuilles d'étanchéité pour coffrage de mur et de leurs raccords.

### Caractéristiques techniques:

Support: non-tissé en PP  
Résistance thermique: à long terme +85°C  
Temp. de mise en oeuvre: +5°C à +35°C, les nuits exempt de gel  
Résist. aux intempéries: 3 mois  
Stockage: 24 mois  
Couleur: bleu / gris

Largeur de rouleau cm	Longueur de rouleau m	Unité de vente	Unités/ Palette	Prix/ Rouleau EUR
6	20	5	60	21,00
7,5	20	4	60	25,00
15	20	2	60	49,00

### Particularités:

Autosoudant, étanchéifiant, pouvoir collant initial élevé même à basse température. Ex-tensibilité longitudinale et transversale jusqu'à 10%.

Le support doit être lisse, sec et exempt de poussière, de graisse et de silicone.

## pro clima TESCON PRIMER AC

0,75 Litre 2,5 Litre  
8,90 EUR /pot 22,75 EUR /pot

### Couche de fond sans solvants

**Application:** Couche passivante pour bois, panneaux de fibres, maçonnerie, béton, crépi.

### Caractéristiques techniques:

Matériau: copolymère d'acide acrylique  
Résistance thermique: -40°C à +90°C  
Temp. de mise en oeuvre: +5°C à +35°C, les nuits exempt de gel  
Stockage: entreposer à l'abri du gel

Contenu Litre	Rendement ca. m <sup>2</sup>	Boîtes/ Carton	Unités/ Palette	Prix/ Boîte EUR
0,75	3	6	84	8,90
2,50	10	4	40	22,75

**Particularités** Pénètre profondément dans le support et le rend imperméable à l'eau. Sèche rapidement.



**pro clima TESCON PRIMER RP** 0,75 Litre 13,20 EUR /pot 2,5 Litre 39,50 EUR /pot

**Couche de fond sans solvants**  
Pas de séchage nécessaire. Collage peut se faire sur support à primer mouillé.

**Application:** Couche passivante pour bois, panneaux de fibres, maçonnerie, béton, crépi.

**Caractéristiques techniques:**

Matériau: copolymère d'acide acrylique  
Résistance thermique: -40°C à +90°C  
Temp. de mise en œuvre: -10°C à +45°C  
Stockage: entreposer à l'abri du gel

Contenu Litre	Rendement ca. m <sup>2</sup>	Boîtes/ Carton	Unités/ Palette	Prix/ Boîte EUR
0,75	7,5	6	84	13,20
2,50	25	4	40	39,50
1,00	10	6	60	16,40

bouteille distributeur 1,00 Litre  
**16,40 EUR**

**Particularités** Pénètre profondément dans le support et le rend imperméable à l'eau. Sèche rapidement.



**pro clima TESCON PRIMER GF** 0,75 Litre 13,75 EUR /pot 2,5 Litre 41,50 EUR /pot

**couche de fond**  
**Application:** Couche d'adhérence pour placoplâtre.

**Caractéristiques techniques:**

Matériau: copolymère d'acide acrylique  
Résistance thermique: -40°C à +90°C  
Temp. de mise en œuvre: -10°C à 35°C  
Stockage: A partir de -20°C  
Solvant: eau et éthanol

Contenu Litre	Rendement ca. m <sup>2</sup>	Boîtes/ Carton	Unités/ Palette	Prix/ Boîte EUR
0,75	7,5	6	84	13,75
2,50	25	4	40	41,50

**Particularités:** Pénètre profondément dans le support et le rend imperméable à l'eau. Sèche rapidement.

Les manchettes font désormais partie du groupe de produits:

technique d'assemblage



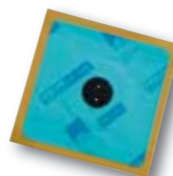
**Particularités:** manchettes en EPDM de première qualité, optimales pour les passages de câbles et de conduits durablement étanches à l'air. Aucun passe-câble en saillie, mise en œuvre rapide. Possibilité de tirer ou pousser encore sur les câbles ou conduits après-coup, sans endommager l'étanchéité à l'air.

**pro clima KAFLEX mono** 5 pc. en carton 2,70 EUR/pc. 30 pc. en carton 2,05 EUR/pc.

Dimensions L x l	Forme de livraison	Prix/pc.	UE	Prix par UE
14,5 x 14,5 cm	Carton	2,70 EUR	5	13,50 EUR
14,5 x 14,5 cm	Carton	2,05 EUR	30	61,50 EUR

**Usage:**  
Manchette monocâble pour l'étanchement rapide de passages de câbles.  
Pour un câble d'un diamètre de 6 à 12 mm.

**Caractéristiques techniques:**  
Matériau: UNI TAPE avec EPDM  
Résistance aux températures de l'EPDM: à long terme entre -40°C et +120°C  
Température de mise en œuvre: à partir de -10°C  
Couleur: bleu / noir  
Stockage: 24 mois en un endroit frais et sec

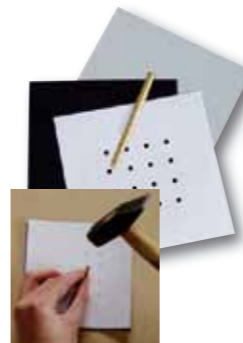


**pro clima KAFLEX duo** 5 pc. en carton 2,70 EUR/pc. 30 pc. en carton 2,05 EUR/pc.

Dimensions L x l	Forme de livraison	Prix/pc.	UE	Prix par UE
14,5 x 14,5 cm	Carton	2,70 EUR	5	13,50 EUR
14,5 x 14,5 cm	Carton	2,05 EUR	30	61,50 EUR

**Usage:**  
Manchette bicâble pour l'étanchement rapide de passages de câbles.  
Pour deux câbles d'un diamètre de 6 à 12 mm.

**Caractéristiques techniques:**  
Matériau: UNI TAPE avec EPDM  
Résistance aux températures de l'EPDM: à long terme entre -40°C et +120°C  
Température de mise en œuvre: à partir de -10°C  
Couleur: bleu / noir  
Stockage: 24 mois en un endroit frais et sec

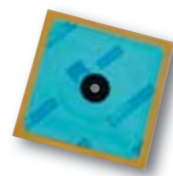


**pro clima KAFLEX multi** 2 pc. en carton 9,80 EUR/pc. 20 pc. en carton 7,35 EUR/pc.

Dimensions L x l	Forme de livraison	Prix/pc.	UE	Prix par UE
14 x 14 cm	Karton	9,80 EUR	2	19,60 EUR
14 x 14 cm	Karton	7,35 EUR	20	147,00 EUR

**Usage:**  
Manchette multicâble pour l'étanchement rapide de passages de câbles.  
Pour jusqu'à seize câbles d'un diamètre de 6 à 12 mm. Gabarit et outil de découpage compris.

**Caractéristiques techniques:**  
Matériau: EPDM  
Résistance aux températures de l'EPDM: à long terme entre -40°C et +120°C  
Température de mise en œuvre: à partir de -10°C  
Couleur: noir



**pro clima ROFLEX 20** 5 pc. en carton 3,10 EUR/pc. 30 pc. en carton 2,30 EUR/pc.

Dimensions L x l	Forme de livraison	Prix/pc.	UE	Prix par UE
14,5 x 14,5 cm	Karton	3,10 EUR	5	15,50 EUR
14,5 x 14,5 cm	Karton	2,30 EUR	30	69,00 EUR

**Usage:**  
Manchette de conduit pour l'étanchement rapide de passages de câbles.  
Pour un conduit d'un diamètre de 15 à 30 mm.

**Caractéristiques techniques:**  
Matériau: UNI TAPE avec EPDM  
Résistance aux températures de l'EPDM: à long terme entre -40°C et +120°C  
Température de mise en œuvre: à partir de -10°C  
Couleur: bleu / noir  
Stockage: 24 mois en un endroit frais et sec



**pro clima ROFLEX 50** 2 pc. en carton 4,45 EUR /pc. 20 pc. en carton 2,90 EUR /pc.

Dimensions L x l	Forme de livraison	UE	Prix par UE
14 x 14 cm	Carton	2	8,90 EUR
14 x 14 cm	Carton	20	58,00 EUR

**Usage:**  
Manchette de conduit pour l'étanchement rapide de passages de câbles.  
Pour conduit d'un diamètre de 50 à 90 mm.

**Caractéristiques techniques:**  
Matériau: EPDM  
Résistance aux températures de l'EPDM: à long terme entre -40°C et +120°C  
Température de mise en œuvre: à partir de -10°C  
Couleur: noir

Liste de prix et d'assortiment 2010. Toutes listes de prix précédentes perdent leur validité. Prix nets hors TVA

Liste de prix et d'assortiment 2010. Toutes listes de prix précédentes perdent leur validité. Prix nets hors TVA



pro clima **ROFLEX 100**

2 pc. en carton 20 pc. en carton  
**5,20 EUR /pc. 3,40 EUR /pc.**

Dimensions L x l	Forme de livraison	UE	Prix par UE
20 x 20 cm	Carton	2	10,40 EUR
20 x 20 cm	Carton	20	68,00 EUR

**Usage:** Manchette de conduit pour l'étanchement rapide de passages de câbles. Pour conduit d'un diamètre de 100 à 120 mm.

**Caractéristiques techniques:**  
 Matériau: EPDM  
 Résistance aux températures de l'EPDM: à long terme entre -40°C et +120°C  
 Température de mise en œuvre: à partir de -10°C  
 Couleur: noir



pro clima **ROFLEX 150**

2 pc. en carton 20 pc. en carton  
**7,10 EUR /pc. 4,60 EUR /pc.**

Dimensions L x l	Forme de livraison	UE	Prix par UE
25 x 25 cm	Carton	2	14,20 EUR
25 x 25 cm	Carton	20	92,00 EUR

**Usage:** Manchette de conduit pour l'étanchement rapide de passages de câbles. Pour conduit d'un diamètre de 120 à 170 mm.

**Caractéristiques techniques:**  
 Matériau: EPDM  
 Résistance aux températures de l'EPDM: à long terme entre -40°C et +120°C  
 Température de mise en œuvre: à partir de -10°C  
 Couleur: noir



pro clima **ROFLEX 200**

2 pc. en carton 20 pc. en carton  
**8,60 EUR /pc. 5,60 EUR /pc.**

Dimensions L x l	Forme de livraison	UE	Prix par UE
30 x 30 cm	Carton	2	17,20 EUR
30 x 30 cm	Carton	20	112,00 EUR

**Usage:** Manchette de conduit pour l'étanchement rapide de passages de câbles. Pour conduit d'un diamètre de 170 à 220 mm.

**Caractéristiques techniques:**  
 Matériau: EPDM  
 Résistance aux températures de l'EPDM: à long terme entre -40°C et +120°C  
 Température de mise en œuvre: à partir de -10°C  
 Couleur: noir

Nouveau: INSTAABOX



pro clima **INSTAABOX**

5 pc. en carton 20 pc. en carton  
**3,10 EUR /pc. 2,85 EUR /pc.**

**Boîtier d'installation**

**Usage:** Dans les constructions sans couche d'installation, INSTAABOX peut ménager de l'espace pour des boîtiers d'appareils, etc. Pour cela, il est placé sur la couche freine-vapeur et d'étanchéité à l'air existante, avec des raccords étanches à l'air. Les exigences des normes DIN 4108-7, SIA 180 et Önorm B8110-2 sont respectées en ce qui concerne l'étanchéité à l'air lors de l'utilisation de boîtiers d'appareils conventionnels. Le boîtier INSTAABOX s'utilise à la fois sur les murs intérieurs et extérieurs.

Longueur	Largeur	Profondeur	Prix/pc.	UE	Prix par UE
320 mm	190 mm	55 mm	3,10 EUR	5	15,50 EUR
320 mm	190 mm	55 mm	2,85 EUR	20	57,00 EUR

**Caractéristiques techniques:**  
 Matériau: polyéthylène souple et élastique  
 Brandklasse.: B2  
 Résistance aux températures extrêmes: de -10 °C à +80 °C  
 Valeur  $\mu_d$ : > 10 m

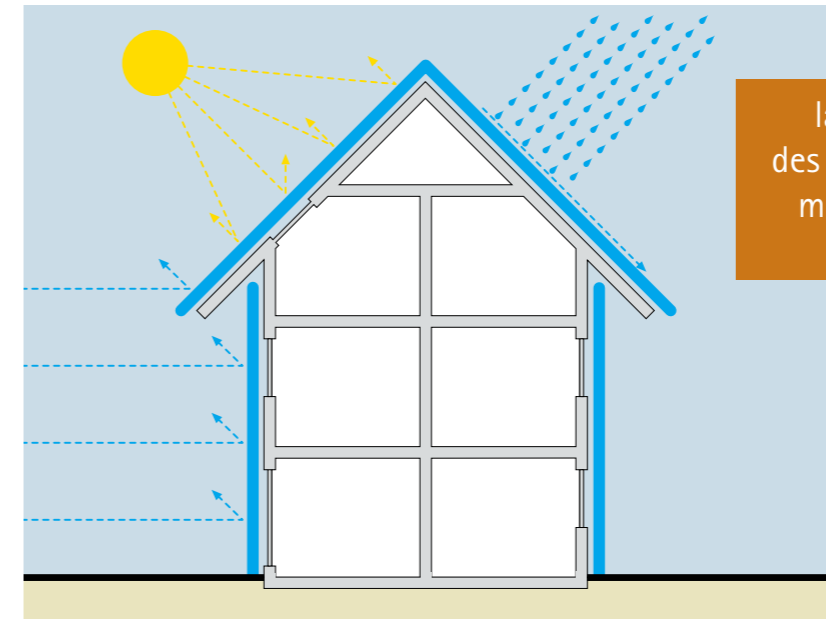
**Particularités:** Offre de l'espace pour jusqu'à trois boîtiers d'appareils. INSTAABOX est surdimensionné afin d'éviter tout dégât à la couche d'étanchéité à l'air lors du perçage des ouvertures pour les boîtiers d'appareils. Les câbles électriques se laissent facilement pousser à travers les emplacements préperforés.

Toutes les manchettes sont exclusivement disponibles en tant qu'unité d'emballage complète. Sur demande, des unités d'emballage plus grandes sont également possibles. Appelez-nous au 0811-850 149

pro clima **SOLITEX**

perméable à la diffusion de vapeur, résistant à la déchirure, étanche à la pluie

lé de sous-toiture sur chevrons / lé de sous-toiture sur voliges ou plaques / feuille d'étanchéité pour bardage de mur



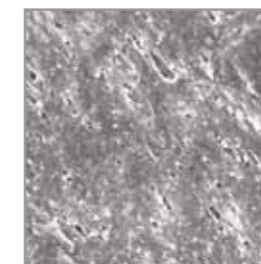
la nouvelle génération des bandes de sous-toiture à membrane monolithique sans pores

**SOLITEX**  
 Lés de sous-toiture sur chevrons et sur voliges

Les bandes de sous-couverture et de sous-toiture pro clima SOLITEX sont à diffusion ouverte, étanches à la pluie et très résistantes à la déchirure. Les bandes multicouches comportent une membrane monolithique sans pores qui offre une étanchéité à la pluie battante particulièrement élevée, une insensibilité aux produits de préservation du bois et une grande stabilité thermique jusqu'à 100°C. Les bandes de sous-couverture et de sous-toiture SOLITEX sont faciles à poser et se laissent coller de manière rapide et fiable avec les rubans adhésifs pro clima TESCON No. 1 et DUPLEX et avec la colle ORCON F. Selon l'armature, il est possible d'atteindre des résistances à la déchirure des clous extrêmement élevées qui rendent les bandes résistantes aux passages de pieds.



très résistantes à la déchirure



technologie conventionnelle en grossissement microscopique membrane microporeuse= étanchéité traditionnelle à la pluie battante



SOLITEX en même grossissement microscopique membrane monolithique sans pores= étanchéité maximale à la pluie battante

- transport actif de l'humidité grâce à la membrane TEEE
- résistance extrême à la déchirure aux clous
- insensible aux produits de traitement du bois
- thermostable jusqu'à 100°C
- imperméable à l'eau: colonne d'eau >2500 mm
- valeur  $\mu_d$  hygrovriable



Nouveau:  
MENTO connect

pro clima **SOLITEX MENTO** 1,46 EUR/m<sup>2</sup>

pro clima **SOLITEX MENTO connect** avec 2 zones autocollantes intégrées 1,71 EUR/m<sup>2</sup>

	Largeur de rouleau m	Longueur de rouleau m	Rouleau m <sup>2</sup>	Unité de vente	Unités/ Palette	Prix/Rouleau EUR
SOLITEX MENTO	1,50	50	75,0	1	30	109,50 €
SOLITEX MENTO connect	1,50	50	75,0	1	20	128,25 €



CE

**Lé de sous-toiture sur voliges ou isolants**

**Structure à trois couches:**

non-tissé couvrant en microfibres PP, film TEEE monolithique, non-tissé protecteur en microfibres PP

**Domaine d'application:** toit

**Particularités:**

Résistance à l'abrasion grâce aux non-tissés en microfibre  
Imperméable à l'eau et à la pluie battante  
Stabilité thermique  
label CE selon DIN EN 13859-1

**Caractéristiques techniques:**

Poids: 110 g/m<sup>2</sup>  
Force de traction max. longitudinal/transversal: 205 N/5cm / 170 N/5cm  
Résist. à la déchirure aux clous longitudinal/ transversal: 100 N / 100 N  
Valeur s<sub>d</sub>: 0,05 m  
Imperméabilité à l'eau: colonne d'eau > 2500 mm W1 réussi  
Classement au feu: E  
Résistance aux intempéries: 3 mois  
Résistance thermique: -40°C à +100°C  
Couleur: gris



Nouveau:  
Bande de 3,00 m

pro clima **SOLITEX UD** 1,80 EUR/m<sup>2</sup>

pro clima **SOLITEX UD connect** avec 2 zones autocollantes intégrées 2,05 EUR/m<sup>2</sup>

	Largeur de rouleau m	Longueur de rouleau m	Rouleau m <sup>2</sup>	Unité de vente	Unités/ Palette	Prix/Rouleau EUR
SOLITEX UD	1,50	50	75,0	1	20	135,00
SOLITEX UD	3,00	50	150,0	1	20	270,00
SOLITEX UD connect	1,50	50	75,0	1	20	153,75



CE

**Lé de sous-toiture sur voliges ou isolants**

**Structure à trois couches:**

non-tissé couvrant en microfibres PP, film TEEE monolithique, non-tissé protecteur en microfibres PP

**Domaine d'application:** toit

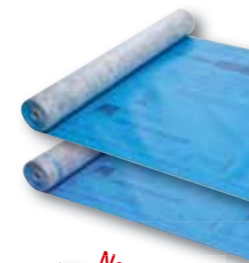
**Particularités:**

Résistance à l'abrasion grâce aux non-tissés en microfibre  
Imperméable à l'eau et à la pluie battante  
Stabilité thermique  
label CE selon DIN EN 13859-1

**Caractéristiques techniques:**

Poids: 140 g/m<sup>2</sup>  
Force de traction max. longitudinal/transversal: 270 N/5cm / 200 N/5cm  
Résist. à la déchirure aux clous longitudinal/ transversal: 130 N / 130 N  
Valeur s<sub>d</sub>: hygrovariable 0,02 m  
Imperméabilité à l'eau: colonne d'eau > 2500 mm W1 réussi  
Classement au feu: E  
Résistance aux intempéries: 3 mois  
Résistance thermique: -40°C à +100°C  
Couleur: bleu clair

Liste de prix et d'assortiment 2010. Toutes listes de prix précédentes perdent leur validité. Prix nets hors TVA



Nouveau:  
PLUS connect  
Bande de 3,00 m

pro clima **SOLITEX PLUS** 2,15 EUR/m<sup>2</sup>

pro clima **SOLITEX PLUS connect** avec 2 zones autocollantes intégrées 2,40 EUR/m<sup>2</sup>

	Largeur de rouleau m	Longueur de rouleau m	Rouleau m <sup>2</sup>	Unité de vente	Unités/ Palette	Prix/Rouleau EUR
SOLITEX PLUS	1,50	50	75,0	1	20	161,25
SOLITEX PLUS	3,00	50	150,0	1	20	322,50
SOLITEX PLUS connect	1,50	50	75,0	1	20	180,00



CE

**Lé de sous-toiture tendu entre chevrons ou posé sur voliges ou isolants**

**Structure à quatre couches:**

non-tissé couvrant en microfibres PP, film TEEE monolithique, armure en PP, non-tissé protecteur en microfibres PP

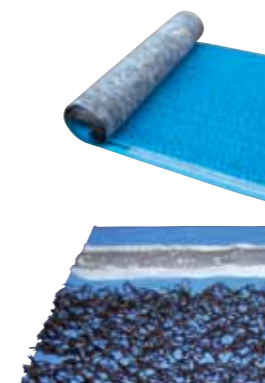
**Domaine d'application:** toit

**Particularités:**

Très grande résistance à la déchirure aux clous  
Stabilité thermique  
Imperméable à l'eau et à la pluie battante  
Résistance aux passages de pieds  
label CE selon DIN EN 13859-1

**Caractéristiques techniques:**

Poids: 170 g/m<sup>2</sup>  
Force de traction max. longitudinal/transversal: 485 N/5 cm / 350 N/5cm  
Résist. à la déchirure aux clous longitudinal/ transversal: 350 N / 350 N  
Valeur s<sub>d</sub>: hygrovariable 0,02 m  
Imperméabilité à l'eau: colonne d'eau > 2500 mm W1 réussi  
Classement au feu: E  
Résistance aux intempéries: 3 mois  
Résistance thermique: -40°C à +100°C  
Couleur: bleu clair



CE

pro clima **SOLITEX UM connect** 8,80 EUR/m<sup>2</sup>

Largeur de rouleau m	Longueur de rouleau m	Rouleau m <sup>2</sup>	Unité de vente	Unités/ Palette	Prix/Rouleau EUR
1,40	25 m	35,0	1	10	308,00

**Bande de sous-couverture quadruple couche avec couche de séparation 3D et ruban adhésif à base de butyle**

**Domaine d'application:**

En sous-toiture ouverte à la diffusion, sur voliges-ages sous couverture en tôle

**Propriétés particulières :**

- Isolation acoustique accrue
- Garantit un enveloppement d'air de la face inférieure de la tôle
- Excellente thermostabilité

label CE selon DIN EN 13859-1

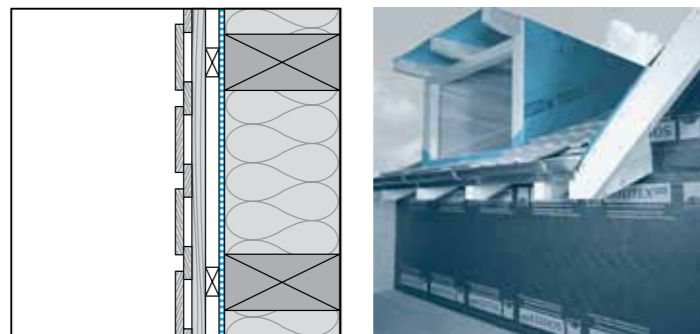
**Caractéristiques techniques:**

Matériau: non-tissés en polypropylène, membrane TEEE monolithique  
Couche de séparation: PP, 8 mm d'épaisseur  
Grammage: 450 g/m<sup>2</sup>  
Force de traction max. longitudinal/transversal: 270 N/5cm / 200 N/5 cm  
Résist. à la déchirure aux clous longitudinal/ transversal: 130 N / 130 N  
Valeur s<sub>d</sub>: hygrovariable 0,02 m  
Etanchéité à l'eau: colonne d'eau > 2500 mm W1 réussi  
Classement au feu: E  
Exposition aux intempéries: 3 mois  
Résistance aux températures: entre -40°C et +100°C

Liste de prix et d'assortiment 2010. Toutes listes de prix précédentes perdent leur validité. Prix nets hors TVA

## Etanchéité des murs extérieurs avec pro clima

La grande capacité de diffusion permet dans tout les cas la pose directe sur les constructions de mur. Ainsi, la formation de condensat est évitée. Pour augmenter l'étanchéité au vent (ce qui est différent de l'étanchéité à l'air à l'intérieur), les panneaux de coffrage de mur peuvent être collés avec les adhésifs pro clima DUPLEX, TESCON No. 1 et ORCON F.



### pro clima SOLITEX WA

1,30 EUR / m<sup>2</sup>

Largeur de rouleau m	Longueur de rouleau m	Rouleau m <sup>2</sup>	Unité de vente	Unités/Palette	Prix/Rouleau EUR
1,50	50	75,0	1	20	97,50
3,00	50	150,0	1	20	195,00



#### Feuille d'étanchéité pour le bardage de mur

##### Application: mur

Sa couleur gris foncé permet d'éviter qu'elle soit visible dans les interstices de la façade.

**Particularités:** Protection de la construction, résistance à la déchirure aux clous, étanchéité au vent, convient en-dessous des finitions de façade discontinues. Distance entre feuille et façade de 2 cm au minimum. Interstices de 2 cm au maximum.

label CE selon DIN EN 13859-2

#### Caractéristiques techniques:

Couleur: gris foncé  
 Poids: 100 g/m<sup>2</sup>  
 Force de traction max. longitudinal/transversal: 190 N/5 cm / 145 N/5 cm  
 Résist. à la déchirure aux clous longitudinal/ transversal: 145 N / 110 N  
 Valeur sd: < 0,05 m  
 Imperméabilité à l'eau: étanche à la pluie W2 réussi  
 Classement au feu: B2 / E  
 Résistance aux intempéries: 3 mois  
 Résistance thermique: -40°C à +100°C

Liste de prix et d'assortiment 2010. Toutes listes de prix précédentes perdent leur validité. Prix nets hors TVA

Liste de prix et d'assortiment 2010. Toutes listes de prix précédentes perdent leur validité. Prix nets hors TVA

## Contrôle WINCON

L'instrument de mesure de l'étanchéité à l'air WINCON permet de réaliser soi-même le contrôle de l'étanchéité et de procéder à une assurance qualité active.

Le contrôle qualité WINCON assure le contrôle de l'étanchéité à l'air (frein-vapeurs, collages de panneaux et de raccords etc.). Le procédé à dépression permet d'identifier les défauts d'étanchéité immédiatement après le montage. Les fuites présentes peuvent toute de suite être étanchéifiées et l'étanchéité à l'air sera confirmée par le certificat WINCON. L'instrument à ventilateur WINCON est suffisant pour assurer le contrôle qualité des réalisations artisanales.



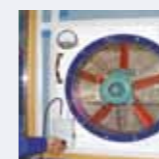
### pro clima WINCON paquet de contrôle

Prix complet  
1.590,00 EUR

comprenant:

### pro clima WINCON instrument de contrôle d'étanchéité à l'air

Prix unique  
1.300,00 EUR



Ventilateur monté sur cadre: 810 x 810 mm  
 Raccordement: 230V/50Hz/4,35A  
 Puissance: 11000 m<sup>3</sup>/h  
 550 W  
 9600 m<sup>3</sup>/h bei 50 Pa  
 Equipement: Affichage de pression différentielle, variateur de vitesse, câble d'alimentation 5 m  
 25 WINCON certificats inclus  
 Garantie: 2 ans



### pro clima WINCON coffre de transport

280,00 EUR

Le coffre de transport robuste et pratique pour l'utilisation sur chantier avec poignées, couvercle amovible.

#### Caractéristiques techniques:

Matériau: panneaux dérivés de bois  
 Dimensions: H/86 x L/42 x P/85 cm

### pro clima WINCON ruban adhésif

rouleau  
9,20 EUR



Une fois que l'instrument WINCON est monté sur la fenêtre, l'ouverture résiduelle (au-dessus et sur les côtés de l'appareil) est étanchéifiée à l'aide de feuilles pro clima et de ruban adhésif amovible WINCON.

Longueur de rouleau: 50 m  
 Largeur de rouleau: 5 cm

### contrôle de débit Dräger CH 216

set  
59,30 EUR



10 tubes de contrôle de débit pour la visualisation de flux d'air ; poche de soufflage et 4 bouchons de fermeture.

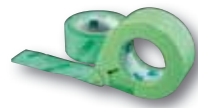
tubes réserves  
32,70 EUR



**pro clima Dissolvant GLUMEX 0,4I** UE 3 pcs. **9,80 EUR / Pce.**

Constitué de solvants naturels et d'huiles, il dissout les restes de colle des rubans adhésifs et les copolymères acryliques en quelques minutes. Odeur agréable, soluble dans l'eau, utilisable également pour éliminer les taches d'huiles, de goudron ou de cirage.

**Dérouleurs**



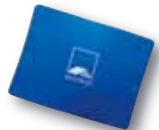
**pro clima RAPIDOLL Applicateur adhésif** **4,80 EUR / Pce.**

Pour les rouleaux de ruban adhésif RAPID CELL, pour l'étanchéité rapide de joints (par exemple sur des panneaux dérivés de bois). Déroulage, application et découpe en une opération



**pro clima DUPLEX Applicateur de ruban adhésif** **4,80 EUR / Pce.**

Pour l'application rapide de ruban adhésif pro clima DUPLEX. Déroulage, application et découpe en une seule opération



**pro clima PRESSFIX pour rubans adhésifs** UE 10 pcs. **4,90 EUR / UE.**

Outil pratique pour appliquer régulièrement des rubans adhésifs sur des supports irréguliers

**Pistolets**



**pro clima pistolet professionnel 600 F** **43,50 EUR/Pce.**

Pour un pressage facile et peu fatigant des gaines pro clima. Avec mécanisme à levier très efficace monté sur roulement à billes, détente automatique, réglage automatique de la taille de la main et de l'angle. Le cylindre en polycarbonate résistant aux chocs garantit un contrôle permanent du niveau de remplissage.



**pro clima Pistolet 600F** **32,70 EUR / Pce.**

Pour gaines pro clima. Cylindre en aluminium, solide et facile à nettoyer.



**pro clima Double busette** **16,90 EUR / Pce.**

tournée en aluminium de première qualité. Réalisation massive avec filet en alu. Pour l'application simultanée de deux cordons de colle, lors de raccords d'angle sol-mur avec DS+ et DA-S.

**Protection anti-rayonnement**

**Nouveau:**  
**SHELLY**



**pro clima SHELLY** **16,70 EUR / VE**

Etui pour portable avec protection anti-rayonnement. Il vous protège vous-même, les personnes de votre entourage et les fœtus. Disponible en noir et rouge, respectivement dans les tailles L et XL (pour Smartphones, BlackBerrys, iPhones, etc.).

Liste de prix et d'assortiment 2010. Toutes listes de prix précédentes perdent leur validité. Prix nets hors TVA

**pro clima service**



**pro clima commandes**

Adressez votre commande au revendeur pro clima près de chez vous.

Nous sommes en mesure de livrer au revendeur ou à l'adresse de votre choix et nous vous assurons un service au plus vite.

**pro clima renseignements**

Nous nous occupons de vos questions concernant la construction, la physique du bâtiment et l'application appropriée de nos produits. Adressez-vous à votre revendeur ou directement au bureau central en Allemagne.

**pro clima connaissances**

Nous organisons régulièrement des séminaires en français sur l'étanchéité à l'air, l'application appropriée de nos produits, l'assurance qualité etc. dans notre centre de formation à Schwetzingen.

Si vous êtes intéressés pour vous ou vos clients, nous vous prions de nous contacter.

Nous sommes capables de structurer et réaliser nos séminaires selon vos besoins individuels.

**pro clima en ligne**

Visitez notre site Internet: [www.proclima.info](http://www.proclima.info)

**pro clima Allemagne**

Vous avez la possibilité de vous adresser à notre collaboratrice francophone, Mme Nicola Gauch au bureau central en Allemagne.

MOLL  
bauökologische Produkte GmbH  
Rheintalstr. 35-43  
D-68723 Schwetzingen  
N° tél: +49 62 02 27 82.78  
N° fax: +49 62 02 27 82.21  
[info@proclima.info](mailto:info@proclima.info)  
[www.proclima.info](http://www.proclima.info)

**Nouveau:**

**N° tél service en France:**  
**0811-850 149**

**MOLL**

bauökologische Produkte GmbH · Rheintalstraße 35 - 43 · D-68723 Schwetzingen  
Fon +49 (0) 62 02 - 27 82.0 · Fax +49 (0) 62 02 - 27 82.21 · eMail [info.fr@proclima.com](mailto:info.fr@proclima.com)  
Internet [www.proclima.com](http://www.proclima.com)

Votre partenaire pro clima:

