



GAMME ET PRIX

Prix applicables à partir du 01.01.2012 | Toutes les listes de prix antérieures perdent leur validité.

... et l'isolation est parfaite





INTELLO® Frein-vapeur et membrane d'étanchéité à l'air haute performance pour isolation entre ossature bois. Avec valeur Sd hygrovariable.

DOMAINE D'UTILISATION: S'utilise comme frein-vapeur et membrane d'étanchéité à l'air pour toits, versants, murs, plafonds et planchers. Se laisse combiner avec tous types d'isolants fibreux en panneaux ou rouleaux.

RÉF.	CODE EAN	LON-GUEUR	LARGEUR	SURFACE	KG/UE	UE	UE/PAL.	EUR/m²	EUR/ROUL.
10091	4026639011176	20 m	1,50 m	30 m²	3	1	42	2,58	77,40
10090	4026639011190	50 m	1,50 m	75 m²	7	1	20	2,48	186,00
10077	4026639011985	50 m	3,00 m	150 m²	14	1	20	2,48	372,00
12221	4026639122216	50 m	3,00 m pliés	150 m²	14	1	20	2,63	394,50

AVANTAGES:

Protection maximale de la structure isolante; meilleure protection contre les dégâts au bâtiment et les moisissures, même en cas d'apport d'humidité imprévu; résistance hygrovariable à la diffusion particulièrement grande, efficace dans toutes les zones climatiques, avec une hygrovariabilité d'un facteur supérieur à 40; valeur Sd supérieure à 10 m par temps hivernal; valeur Sd de 0,25 m lors de la rediffusion en été

PRODUITS DU SYSTÈME:

TESCON VANA; TESCON No.1; ORCON F; ORCON CLASSIC

CARACTÉRISTIQUES TECHNIQUES:

Non-tissé:	polypropylène
Membrane:	copolymère de polyéthylène
Épaisseur:	0,2 mm
Valeur Sd moyenne / hygrovariable:	7,5 m / 0,25-10 m
Grammage:	85 g/m²
Résistance à la température:	-40 °C à +80 °C
Force de traction maximale long./ trans.:	120 N/5 cm / 90 N/5 cm

Porte le marquage CE, conformément à la norme DIN EN/NBN EN 13984. Certifié Document Technique d'Application (DTA) n°20/11-223 et n°20/11-224

INTELLO® PLUS Frein-vapeur et membrane d'étanchéité à l'air haute performance pour isolation entre ossature bois, avec armature. Avec valeur Sd hygrovariable.

DOMAINE D'UTILISATION: S'utilise comme frein-vapeur et membrane d'étanchéité à l'air pour toits, versants, murs, plafonds et planchers. Se laisse combiner avec tous les isolants en fibre.

RÉF.	CODE EAN	LON-GUEUR	LARGEUR	SURFACE	KG/UE	UE	UE/PAL.	EUR/m²	EUR/ROUL.
10093	4026639011237	20 m	1,50 m	30 m²	4	1	42	2,73	81,90
10092	4026639011244	50 m	1,50 m	75 m²	9	1	20	2,63	197,25
10076	4026639011992	50 m	3,00 m	150 m²	18	1	20	2,63	394,50
12222	4026639122223	50 m	3,00 m pliés	150 m²	18	1	20	2,79	418,50

AVANTAGES:

Protection maximale de la structure isolante; meilleure protection contre les dégâts au bâtiment et les moisissures, même en cas d'apport d'humidité imprévu; résistance hygrovariable à la diffusion particulièrement grande, efficace dans toutes les zones climatiques, avec une hygrovariabilité d'un facteur supérieur à 40; valeur Sd supérieure à 10 m par temps hivernal; valeur Sd de 0,25 m lors de la rediffusion en été

PRODUITS DU SYSTÈME:

TESCON VANA; TESCON No.1; ORCON F; ORCON CLASSIC

CARACTÉRISTIQUES TECHNIQUES:

Non-tissé:	polypropylène
Membrane:	copolymère de polyéthylène
Armature:	non-tissé en polypropylène
Épaisseur:	0,2 mm
Valeur Sd moyenne / hygrovariable:	7,5 m / 0,25-10 m
Grammage:	110 g/m²
Résistance à la température:	-40 °C à +80 °C
Force de traction maximale long./ trans.:	350 N/5 cm / 290 N/5 cm

Porte le marquage CE, conformément à la norme DIN EN/NBN EN 13984. Certifié Document Technique d'Application (DTA) n°20/11-223 et n°20/11-224



DB Frein-vapeur et membrane d'étanchéité à l'air en carton pour isolation entre ossature bois. Avec valeur Sd hygrovariable.

DOMAINE D'UTILISATION: S'utilise comme frein-vapeur et membrane d'étanchéité à l'air pour toits, versants, murs, plafonds et planchers. Se laisse combiner avec tous types d'isolants en fibre en panneaux ou rouleaux. Ne convient pas comme limite intérieure pour les isolants en vrac à déverser ou à insuffler.

RÉF.	CODE EAN	LON-GUEUR	LARGEUR	SURFACE	KG/UE	UE	UE/PAL.	EUR/m²	EUR/ROUL.
10089	4026639011091	100 m	1,05 m	105 m²	19	1	24	1,60	168,00

AVANTAGES:

Protection contre les dégâts au bâtiment et les moisissures; protection élevée en cas d'apport d'humidité imprévu; solution écologique pour l'étanchéité de l'enveloppe du bâtiment

PRODUITS DU SYSTÈME:

UNI TAPE; ECO COLL

CARACTÉRISTIQUES TECHNIQUES:

Membrane:	carton collé avec un film en PE
Épaisseur:	0,23 mm
Valeur Sd moyenne / hygrovariable:	2,3 m / 0,6-4 m
Grammage:	180 g/m²
Résistance à la température:	stable jusqu'à +40 °C
Force de traction maximale long./ trans.:	90 N/5 cm / 90 N/5 cm

Porte le marquage CE, conformément à la norme DIN EN/NBN EN 13984.



DB+ Frein-vapeur et membrane d'étanchéité à l'air en carton pour isolation entre ossature bois. Avec valeur Sd hygrovariable.

DOMAINE D'UTILISATION: S'utilise comme frein-vapeur et membrane d'étanchéité à l'air pour toits, murs, plafonds et planchers. Convient aux constructions équipées d'isolants en fibre.

RÉF.	CODE EAN	LON-GUEUR	LARGEUR	SURFACE	KG/UE	UE	UE/PAL.	EUR/m²	EUR/ROUL.
10081	4026639011039	100 m	0,75 m	75 m²	14	1	24	1,96	147,00
10082	4026639011046	100 m	0,90 m	90 m²	17	1	24	1,96	176,40
10083	4026639011053	100 m	1,05 m	105 m²	20	1	24	1,96	205,80
10084	4026639011114	50 m	1,05 m	52,5 m²	10	1	42	1,96	102,90
10085	4026639011060	100 m	1,35 m	135 m²	25	1	24	1,96	264,60
10086	4026639011121	50 m	1,35 m	67,5 m²	13	1	42	1,96	132,30
10087	4026639011343	50 m	1,70 m	85 m²	16	1	42	1,96	166,60
10088	4026639011077	50 m	2,75 m	137,5 m²	25	1	20	1,96	269,50

AVANTAGES:

Protection contre les dégâts au bâtiment et les moisissures; protection élevée en cas d'apport d'humidité imprévu; grande résistance à la traction; convient à tous les isolants thermiques en fibre; solution écologique pour l'étanchéité de l'enveloppe du bâtiment

PRODUITS DU SYSTÈME:

UNI TAPE; ECO COLL

CARACTÉRISTIQUES TECHNIQUES:

Membrane:	carton collé avec un film en PE
Armature:	non-tissé en soie de verre
Épaisseur:	0,23 mm
Valeur Sd moyenne / hygrovariable:	2,3 m / 0,6-4 m
Grammage:	185 g/m²
Résistance à la température:	stable jusqu'à +40 °C
Force de traction maximale long./ trans.:	550 N/5 cm / 300 N/5 cm

Porte le marquage CE, conformément à la norme DIN EN/NBN EN 13984.



DA/DA **connect**

Frein-vapeur et membrane d'étanchéité à l'air pour l'isolation sur chevrons

DOMAINE D'UTILISATION: S'utilise comme frein-vapeur et membrane d'étanchéité à l'air résistant à la pluie, posé sur le voligeage par l'extérieur, p.ex. sous l'isolation sur chevrons.

ARTICLE	RÉF.	CODE EAN	LON-GUEUR	LAR-GUEUR	SUR-FACE	KG/UE	UE	UE/PAL.	EUR/m ²	EUR/ROUL.
DA	10098	4026639011947	50 m	1,50 m	75 m ²	10	1	20	1,86	139,50
DA connect	10099	4026639011336	50 m	1,50 m	75 m ²	10	1	20	2,22	166,50

AVANTAGES:

Protection contre les intempéries durant la phase des travaux; hydrofuge et résistant à l'eau; anti-dérapant; fonction combinée de frein-vapeur et de couche d'étanchéité à l'air; DA connect : 2 zones autocollantes intégrées aux bords longitudinaux

PRODUITS DU SYSTÈME:

TESCON VANA; TESCON No.1; DUPLEX; ORCON F; ORCON CLASSIC

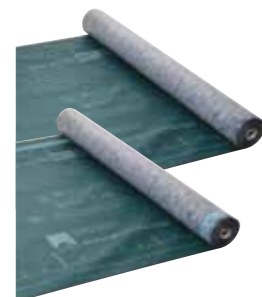
CARACTÉRISTIQUES TECHNIQUES:

Non-tissé:	polypropylène
Membrane:	polypropylène
Épaisseur:	0,45 mm
Valeur Sd:	2,3 m
Grammage:	130 g/m ²
Résistance à la température:	-40 °C à +100 °C
Force de traction maximale long./trans.:	230 N/5 cm / 190 N/5 cm

Porte le marquage CE, conformément à la norme DIN EN/NBN EN 13984.



07
EN 13984



INTESANA/
INTESANA **connect**

Frein-vapeur et membrane d'étanchéité à l'air haute performance pour l'isolation sur chevrons. Avec valeur Sd hygrovariable

DOMAINE D'UTILISATION: S'utilise comme frein-vapeur et membrane d'étanchéité à l'air hygrovariable et résistant à la pluie, posé sur le voligeage par l'extérieur, p.ex. sous l'isolation sur chevrons.

ARTICLE	RÉF.	CODE EAN	LON-GUEUR	LAR-GUEUR	SUR-FACE	KG/UE	UE	UE/PAL.	EUR/m ²	EUR/ROUL.
INTESANA	11779	4026639117793	50 m	1,50 m	75 m ²	11	1	20	2,73	204,75
INTESANA connect	12220	4026639122209	50 m	1,50 m	75 m ²	11	1	20	2,99	224,25

AVANTAGES:

Protection optimale contre les dégâts au bâtiment et les moisissures, même en cas d'apport d'humidité imprévu; protège l'ouvrage des intempéries durant la phase des travaux; résistance hygrovariable à la diffusion particulièrement grande, efficace dans toutes les zones climatiques, avec une hygrovariabilité d'un facteur supérieur à 40; hydrofuge et résistant à l'eau, anti-dérapant; Version INTESANA connect : deux zones autocollantes intégrées aux bords longitudinaux

PRODUITS DU SYSTÈME:

TESCON VANA; TESCON No.1; DUPLEX; ORCON F; ORCON CLASSIC

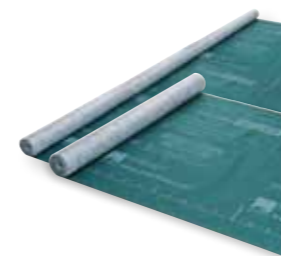
CARACTÉRISTIQUES TECHNIQUES:

Non-tissé:	polypropylène
Membrane:	copolymère de polyéthylène
Épaisseur:	0,45 mm
Valeur Sd moyenne / hygrovariable:	7,5 m / 0,25-10 m
Grammage:	140 g/m ²
Résistance à la température:	-40 °C à +80 °C
Force de traction maximale long./trans.:	250 N/5 cm / 170 N/5 cm

Porte le marquage CE, conformément à la norme DIN EN/NBN EN 13984.



07
EN 13984



DASATOP

Frein-vapeur et membrane d'étanchéité à l'air de rénovation avec valeur Sd hygrovariable

DOMAINE D'UTILISATION: S'utilise comme frein-vapeur à poser en continu par l'extérieur (pose „Sub-and-Top“) sur le parement intérieur existant et par-dessus la structure porteuse en bois (p.ex. les chevrons).

RÉF.	CODE EAN	LON-GUEUR	LARGEUR	SURFACE	KG/UE	UE	UE/PAL.	EUR/m ²	EUR/ROUL.
10094	4026639011206	50 m	1,50 m	75 m ²	7	1	20	2,01	150,75
10723	4026639011978	50 m	3,00 m	150 m ²	14	1	20	2,01	301,50
10095	4026639011220	20 m	1,50 m	30 m ²	3	1	42	2,12	63,60
NOUVEAU 13761**	4026639137616	25 m	8,80 m	220 m ²	18	1	9	2,32	510,40

** Disponible aux environs de mars 2012

AVANTAGES:

Pose «Sub-and-Top» : la valeur Sd hygrovariable protège la structure porteuse et la couche d'isolation; pas besoin de raccords étanches à l'air au niveau du chevron; bande particulièrement résistante à la déchirure, grâce au non-tissé de renforcement : pas de fentes ni de propagations de déchirures

PRODUITS DU SYSTÈME:

TESCON VANA; TESCON No.1; ORCON F; ORCON CLASSIC

CARACTÉRISTIQUES TECHNIQUES:

Non-tissé:	polypropylène
Membrane:	copolymère de polyéthylène
Épaisseur:	0,25 mm
Valeur Sd moyenne / hygrovariable:	1,6 m / 0,05-2 m
Grammage:	90 g/m ²
Résistance à la température:	-40 °C à +80 °C
Force de traction maximale long./trans.:	195 N/5 cm / 105 N/5 cm

Porte le marquage CE, conformément à la norme DIN EN/NBN EN 13984.



07
EN 13984



SANTA UT/DT Papiers peints de rénovation

DOMAINE D'UTILISATION: S'utilise comme frein-vapeur lors de l'insufflation ultérieure d'isolants thermiques dans les constructions de mur et de toit existantes.

ARTICLE	RÉF.	CODE EAN	LON-GUEUR	LAR-GUEUR	SUR-FACE	KG/UE	UE	UE/PAL.	EUR/m ²	EUR/ROUL.
UT	10097	4026639011183	15 m	0,53 m	7,95 m ²	10	6	33	2,53	20,11
DT	10096	4026639011954	15 m	0,53 m	7,95 m ²	12	6	33	2,53	20,11

AVANTAGES:

Amélioration rapide et peu onéreuse de la résistance à la diffusion à l'intérieur; protection contre les dégâts au bâtiment et les moisissures; pour les toits, versants, murs et plafonds; aspect lisse (UT) ou ingrain (DT)

COLLE RECOMMANDÉE:

p. ex. Ovalit T / Henkel

CARACTÉRISTIQUES TECHNIQUES:

Revêtement UT:	papier lisse
Revêtement DT:	papier d'aspect ingrain (à gros grains)
Membrane:	polyéthylène
Revêtement:	non-tissé de tapisserie
Épaisseur:	0,40 mm
Valeur Sd:	2,3 m
Grammage:	185 g/m ²
Résistance à la température:	stable jusqu'à +40 °C

RB Film pare-poussière

DOMAINE D'UTILISATION: S'utilise comme protection contre la poussière et le ruissellement pour les pièces à faux-plafonds isolés en vrac et les planchers.

RÉF.	CODE EAN	LON-GUEUR	LARGEUR	SURFACE	KG/UE	UE	UE/PAL.	EUR/m ²	EUR/ROUL.
10100	4026639011961	50 m	1,50 m	75 m ²	4	1	35	0,77	57,75

AVANTAGES:

Non-tissé en PP triple couche particulièrement robuste et étanche; pour isolants déversés en vrac, secs ou légèrement humides; barrière anti-poussière efficace; pour plafonds et planchers; hautement perméable à la vapeur

PRODUITS DU SYSTÈME:

TESCON VANA; TESCON No.1; DUPLEX; ORCON F; ORCON CLASSIC

CARACTÉRISTIQUES TECHNIQUES:

Non-tissé:	polypropylène triple couche
Épaisseur:	0,1 mm
Valeur Sd:	0,03 m
Grammage:	45 g/m ²
Résistance à la température:	-40 °C à +100 °C



BANDES DE RACCORD – Catégorie de produits „Membranes“



DS+ / DA-S Bandes de frein-vapeurs

DOMAINE D'UTILISATION: Bandes de DB+ (DS+) ou DA (DA-S) destinées à recouvrir des joints par collage, p. ex. au niveau de raccords aux sols en béton et de panneaux dérivés du bois, ou à réparer des fuites dans les toits, versants, murs, plafonds et sols. Sur les éléments de construction soumis à une humidité de courte durée, utiliser de préférence les bandes DA-S.

ARTICLE	RÉF.	CODE EAN	LON-GUEUR	LAR-GUEUR	KG/UE	UE	UE/PAL.	EUR/m	EUR/ROUL.
DS+	10102	4026639011015	100 m	14 cm	5	2	28	0,30	30,00
DS+	10101	4026639011022	100 m	21 cm	8	2	28	0,44	44,00
DA-S	10103	4026639011213	100 m	21 cm	6	2	28	0,47	47,00

AVANTAGES:

Bandes frein-vapeur et d'étanchéité à l'air préconfectionnées pour une mise en oeuvre rapide; destinées à la réalisation de raccords étanches à l'air selon les normes DIN 4108-7, SIA 180 et ÖNorm B8110-2; DA-S composée de membrane en PP avec non-tissé de protection en polypropylène très robuste; DS+ composée d'un carton solide avec armature

PRODUITS DU SYSTÈME:

Pour DS+: UNI TAPE; ECO COLL

Pour DA-S: TESCON VANA; TESCON No.1; DUPLEX; ORCON F; ORCON CLASSIC

CARACTÉRISTIQUES TECHNIQUES:

DS+:	carton avec armature, collé avec un film en PE
DA-S:	non-tissé en polypropylène avec membrane en polypropylène
Valeur Sd:	2,3 m



ÉCRANS DE SOUS-TOITURE ET DE FAÇADE – Catégorie de produits „Membranes“

SOLITEX PLUS / SOLITEX PLUS connect

Ecran de sous-toiture quadruple couche, avec armature



DOMAINE D'UTILISATION: S'utilise comme écran de sous-toiture ouvert à la diffusion et très résistant à la déchirure, pour la pose sur le voligeage, les panneaux de sous-toiture en MDF et fibres de bois ainsi que tout type d'isolant thermique.

ARTICLE	RÉF.	CODE EAN	LON-GUEUR	LAR-GUEUR	SUR-FACE	KG/UE	UE	UE/PAL.	EUR/m ²	EUR/ROUL.
PLUS	10131	4026639010551	50 m	1,50 m	75 m ²	14	1	14	2,43	182,25
PLUS	12216	4026639122162	50 m	3,00 m	150 m ²	28	1	28	2,43	364,50
PLUS connect	12218	4026639122186	50 m	1,50 m	75 m ²	14	1	14	2,73	204,75

AVANTAGES:

Très grande résistance à la déchirure au clou
Très grande thermostabilité; convient en combinaison avec les isolants insufflés
Contribue également à la mise hors d'eau provisoire du chantier USB-A/USB-A;
SOLITEX PLUS connect : avec deux zones autocollantes pour une étanchéité au vent fiable à long terme; résistance à la traversée d'un corps mou selon les exigences de l'association professionnelle

PRODUITS DU SYSTÈME:

TESCON VANA; TESCON No.1; DUPLEX; ORCON F; ORCON CLASSIC

CARACTÉRISTIQUES TECHNIQUES:

Non-tissé de protection et de recouvrement:	microfibres en polypropylène
Membrane:	TEEE, monolithique
Armature:	non-tissé en polypropylène
Épaisseur:	0,55 mm
Valeur Sd:	0,02 m hygrovariable
Résistance au feu:	E
Exposition aux intempéries:	3 mois
Étanchéité à l'eau:	conforme à la norme W1
Colonne d'eau:	> 2.500 mm
Grammage:	170 g/m ²
Résistance à la température:	-40 °C à +100 °C
Force de traction maximale long./trans.:	485 N/5 cm / 350 N/5 cm

Conforme à la fiche technique de la ZVDH pour les écrans de sous-toiture UDB-A et USB-A selon le tableau 1. Convient comme couverture provisoire. Résistance à la traversée d'un corps mou selon les exigences de l'association professionnelle (GS-BAU-20 (10/2003) « Principes de vérification et de certification de la résistance d'écrans de sous-couverture à la traversée d'un corps mou »). Porte le marquage CE, conformément aux exigences de la norme DIN EN/NBN EN 13859-1. Hautement perméable à la vapeur d'eau (HPV) classifié Sd1 selon cahier CSTB 3651 „Écrans souples de sous-toiture homologués“.



ÉCRANS DE SOUS-TOITURE ET DE FAÇADE – Catégorie de produits „Membranes“

SOLITEX UD / SOLITEX UD connect

Ecran de sous-toiture triple couche



DOMAINE D'UTILISATION: S'utilise comme écran de sous-toiture ouvert à la diffusion, pour la pose sur le voligeage, les panneaux de sous-toiture en MDF et fibres de bois ainsi que tout type d'isolant thermique.

ARTICLE	RÉF.	CODE EAN	LON-GUEUR	LAR-GUEUR	SUR-FACE	KG/UE	UE	UE/PAL.	EUR/m ²	EUR/ROUL.
UD	10130	4026639010520	50 m	1,50 m	75 m ²	12	1	20	2,01	150,75
UD	12217	4026639122179	50 m	3,00 m	150 m ²	24	1	20	2,01	301,50
UD connect	10721	4026639010681	50 m	1,50 m	75 m ²	12	1	20	2,32	174,00

AVANTAGES:

Grande résistance à l'abrasion grâce au non-tissé en microfibres; très grande résistance à la pluie battante; très grande thermostabilité; contribue également à la mise hors d'eau provisoire du chantier USB-A/USB-A; SOLITEX UD connect : avec deux zones autocollantes pour une étanchéité au vent fiable à long terme; Résistance à la traversée d'un corps mou selon les exigences de l'association professionnelle

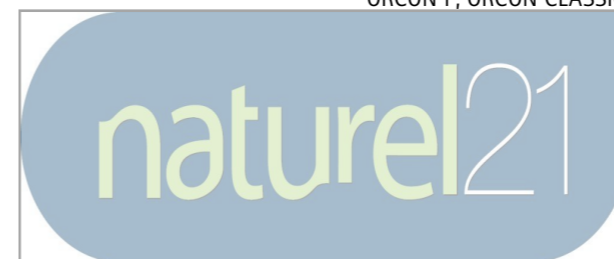
PRODUITS DU SYSTÈME:

TESCON VANA; TESCON No.1; DUPLEX; ORCON F; ORCON CLASSIC

CARACTÉRISTIQUES TECHNIQUES:

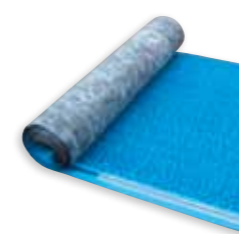
Non-tissé de protection et de recouvrement:	microfibres en polypropylène
Membrane:	TEEE, monolithique
Épaisseur:	0,50 mm
Valeur Sd:	0,02 m hygrovariable
Résistance au feu:	E
Exposition aux intempéries:	3 mois
Étanchéité à l'eau:	conforme à la norme W1
Colonne d'eau:	> 2.500 mm
Épaisseur:	0,50 mm
Grammage:	140 g/m ²
Résistance à la température:	-40 °C à +100 °C
Force de traction maximale long./trans.:	270 N/5 cm / 200 N/5 cm

Conforme à la fiche technique de la ZVDH pour les écrans de sous-toiture UDB-A et USB-A selon le tableau 1. Convient comme couverture provisoire. Résistance à la traversée d'un corps mou selon les exigences de l'association professionnelle (GS-BAU-20 (10/2003) « Principes de vérification et de certification de la résistance d'écrans de sous-couverture à la traversée d'un corps mou »). Porte le marquage CE, conformément aux exigences de la norme DIN EN/NBN EN 13859-1. Hautement perméable à la vapeur d'eau (HPV) classifié Sd1 selon cahier CSTB 3651 „Écrans souples de sous-toiture homologués“.



SOLITEX UM connect

Ecran de sous-toiture quadruple couche, avec séparation 3D et ruban adhésif butylique



DOMAINE D'UTILISATION: S'utilise comme écran de sous-toiture ouvert à la diffusion, pour la pose sur voligeage, sous les couvertures métalliques

RÉF.	CODE EAN	LON-GUEUR	LARGEUR	SURFACE	KG/UE	UE	UE/PAL.	EUR/m ²	EUR/ROUL.
12739	4026639127396	25 m	1,50 m	37,5 m ²	19,0	1	10	9,08	340,50

AVANTAGES:

Sécurité optimale pour le toit; grande perméabilité à la vapeur, doublée d'une résistance maximale à la pluie battante; couche de séparation 3D garantissant une insonorisation accrue et un enveloppement d'air en sous-face de la tôle; très grande thermostabilité; ruban autocollant butylique intégré

PRODUITS DU SYSTÈME:

TESCON VANA; TESCON No.1; DUPLEX; ORCON F; ORCON CLASSIC

CARACTÉRISTIQUES TECHNIQUES:

Non-tissé de protection et de recouvrement:	microfibres en polypropylène
Membrane:	TEEE, monolithique
Épaisseur:	8 mm
Valeur Sd:	0,02 m hygrovariable
Résistance au feu:	E
Exposition aux intempéries:	3 mois
Étanchéité à l'eau:	conforme à la norme W1
Colonne d'eau:	> 2.500 mm
Grammage:	450 g/m ²
Résistance à la température:	-40 °C à +100 °C
Force de traction maximale long./trans.:	270 N/5 cm / 200 N/5 cm

Porte le marquage CE, conformément à la norme DIN EN/NBN EN 13859-1. Hautement perméable à la vapeur d'eau (HPV) classifié Sd1 selon cahier CSTB 3651 „Écrans souples de sous-toiture homologués“.

Prix applicables à partir du 01.01.2012. Toutes les listes de prix antérieures perdent leur validité. Prix nets hors TVA. Offre sans engagement. Nos conditions générales de livraison et de paiement sont applicables. Sous réserve d'erreurs.

MOLL bauökologische Produkte GmbH, Allemagne, 68723 Schwetzingen, Rheintalstr. 35 - 43, tél +49 (0) 6202 27 82 01, fax +49 (0) 6202 27 82 25
info@proclima.com, www.proclima.com

Prix applicables à partir du 01.01.2012. Toutes les listes de prix antérieures perdent leur validité. Prix nets hors TVA. Offre sans engagement. Nos conditions générales de livraison et de paiement sont applicables. Sous réserve d'erreurs.

MOLL bauökologische Produkte GmbH, Allemagne, 68723 Schwetzingen, Rheintalstr. 35 - 43, tél +49 (0) 6202 27 82 01, fax +49 (0) 6202 27 82 25
info@proclima.com, www.proclima.com



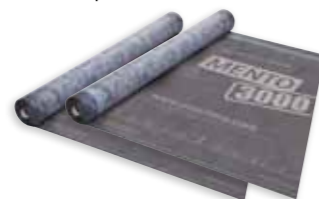
SOLITEX MENTO SÉRIE Ecran de sous-toiture triple ou quadruple couche

DOMAINE D'UTILISATION: Convient comme écran de sous-toiture hautement perméable à la vapeur (HPV) pour la pose sur le voligeage, les panneaux de sous-toiture en MDF et fibres de bois ainsi que tout type d'isolant thermique.

disponible également en version **connect** avec deux bords autocollants intégrés



SOLITEX MENTO 1000
écran de sous-toiture triple couche léger avec membrane fonctionnelle monolithique TEEE.



SOLITEX MENTO 3000
écran de sous-toiture triple couche très résistant à la déchirure et à la pluie battante, thermostable.



SOLITEX MENTO 5000
écran de sous-toiture triple couche lourd, résistant aux intempéries 6 mois.



SOLITEX MENTO PLUS
écran de sous-toiture quadruple couche avec armature pour les isolants en vrac à insuffler.



11
EN 13859-1

ARTICLE	RÉF.	CODE EAN	LON-GUEUR	LAR-GUEUR	SUR-FACE	KG/UE	UE	UE/PAL.	EUR/m ²	EUR/ROUL.
SOLITEX MENTO 1000	11447	4026639114471	50 m	1,50 m	75 m ²	9	1	30	1,65	123,75
SOLITEX MENTO 1000	12263	4026639122636	50 m	3,00 m	150 m ²	18	1	30	1,65	247,50
SOLITEX MENTO 1000 connect	12219	4026639122193	50 m	1,50 m	75 m ²	9	1	30	1,96	147,00
SOLITEX MENTO 3000	12900	4026639129000	50 m	1,50 m	75 m ²	11	1	20	1,91	143,25
SOLITEX MENTO 3000 connect	12909	4026639129093	50 m	1,50 m	75 m ²	11	1	20	2,22	166,50
SOLITEX MENTO 5000	12903	4026639129031	50 m	1,50 m	75 m ²	16	1	20	2,63	197,25
NOUVEAU SOLITEX MENTO 5000**	13759	4026639137593	50 m	3,00 m	150 m ²	34	1	20	2,63	394,50
SOLITEX MENTO 5000 connect	12910	4026639129109	50 m	1,50 m	75 m ²	16	1	20	2,94	220,50
SOLITEX MENTO PLUS	12905	4026639129055	50 m	1,50 m	75 m ²	13	1	20	2,32	174,00
NOUVEAU SOLITEX MENTO PLUS**	13758	4026639137586	50 m	3,00 m	150 m ²	26	1	20	2,32	348,00
SOLITEX MENTO PLUS connect	12911	4022639129116	50 m	1,50 m	75 m ²	13	1	20	2,63	197,25

** Disponible aux environs de mars 2012

AVANTAGES:

Grande résistance à l'abrasion grâce au nontissé en microfibres; très grande résistance à la pluie battante; très grande thermostabilité; disponible avec deux bords autocollants intégrés dans la technologie connect; conforme à la che technique de la ZVDH pour les écrans de sous-toiture UDB-B et USB-A; convient comme couverture provisoire

PRODUITS DU SYSTÈME:

TESCON VANA; TESCON No.1; DUPLEX; ORCON F; ORCON CLASSIC

CARACTÉRISTIQUES TECHNIQUES:

	MENTO 1000	MENTO 3000	MENTO 5000	MENTO PLUS
Non-tissé de protection et de recouvrement:	microfibres en polypropylène			
Membran:	TEEE, monolithique			
Armierung:	-			non-tissé en polypropylène
Propriété	Valeur			
Couleur:	anthracite			
Grammage:	110 g/m ²	140 g/m ²	210 g/m ²	170 g/m ²
Résistance à la température:	-40 °C à +100 °C			
Valeur Sd:	0,05 m	0,05 m	0,05 m	0,05 m
Résistance au feu:	E			
Étanchéité à l'eau:	conforme à la norme W1			
Colonne d'eau:	10.000 mm	10.000 mm	10.000 mm	> 2.500 mm
Exposition aux intempéries:	3 mois	4 mois	6 mois	4 mois
Convient comme couverture provisoire ¹⁾	USB/A, UDB/B	USB/A, UDB/B	USB/A, UDB/A	USB/A, UDB/A

¹⁾ Conforme à la che technique de la ZVDH pour les écrans de sous-toiture UDB-B et USB-A selon le tableau 1. Convient comme couverture provisoire. Marquage CE conformément aux exigences de la norme DIN EN 13859-1. Hautement perméable à la vapeur d'eau (HPV) classifié Sd1 selon cahier CSTB 3651 „Écrans souples de sous-toiture homologués“.

Prix applicables à partir du 01.01.2012. Toutes les listes de prix antérieures perdent leur validité. Prix nets hors TVA. Offre sans engagement. Nos conditions générales de livraison et de paiement sont applicables. Sous réserve d'erreurs.

MOLL bauökologische Produkte GmbH, Allemagne, 68723 Schwetzingen, Rheintalstr. 35 - 43, tél +49 (0) 6202 27 82 01, fax +49 (0) 6202 27 82 25
info@proclima.com, www.proclima.com



SOLITEX FRONTO QUATTRO Pare-pluie triple-couche avec résistance aux UV renforcée

DOMAINE D'UTILISATION: SOLITEX FRONTO QUATTRO protège l'isolant de façon sûre et à long terme contre le vent et la pluie. Pose derrière le bardage continu ou à claire-voie selon les consignes de mise en oeuvre.

RÉF.	CODE EAN	LON-GUEUR	LARGEUR	SURFACE	KG/UE	UE	UE/PAL.	EUR/m ²	EUR/ROUL.
12933	4026639129338	50 m	1,50 m	75 m ²	14,5 kg	1	20	3,04	228,00
13729**	4026639137296	50 m	3,00 m	150 m ²	29 kg	1	12	3,04	456,00

** Disponible aux environs de mars 2012



NOUVEAU



11
EN 13859-2

AVANTAGES:

Protection de la construction mur; grande résistance à la déchirure au clou; pour bardage à claire-voie; couleur noire invisible sous le bardage

PRODUITS DU SYSTÈME:

TESCON INVIS; TESCON VANA; TESCON No.1; DUPLEX; ORCON F; ORCON CLASSIC

CARACTÉRISTIQUES TECHNIQUES:

Non-tissé:	microfibres en polypropylène
Épaisseur:	0,6 mm
Valeur Sd:	0,05 m
Résistance au feu:	E
Exposition aux intempéries:	6 mois
Étanchéité à l'eau:	conforme à la norme W1
Grammage:	180 g/m ²
Résistance à la température:	-40 °C à +100 °C
Force de traction maximale long./trans.:	270 N/5 cm / 200 N/5 cm

Porte le marquage CE, conformément à la norme DIN EN/NBN EN 13859-2.



SOLITEX WA Ecran pare-pluie pour façade

DOMAINE D'UTILISATION: Pour la réalisation de l'étanchéité au vent des murs à l'extérieur. Pose sur coffrages, panneaux dérivés du bois et tous types d'isolants thermiques en panneaux ou rouleaux. Pose derrière le bardage à claire-voie de murs-rideaux avec un interstice 2 cm (lame d'air de 2 cm).

ARTICLE	RÉF.	CODE EAN	LON-GUEUR	LARGEUR	SUR-FACE	KG/UE	UE	UE/PAL.	EUR/m ²	EUR/ROUL.
WA	10132	4026639010612	50 m	1,50 m	75 m ²	7,5	1	20	1,44	108,00
WA	10133	4026639010605	50 m	3,00 m	150 m ²	15	1	20	1,44	216,00



07
EN 13859-2



Bord Agrément na IÉireann
Irish Agrément Board

AVANTAGES:

Protège la structure du mur; très grande résistance à la déchirure au clou; convient aussi aux façades interrompues; couleur noire invisible derrière le bardage

PRODUITS DU SYSTÈME:

TESCON INVIS; TESCON VANA; TESCON No.1; DUPLEX; ORCON F; ORCON CLASSIC

CARACTÉRISTIQUES TECHNIQUES:

Non-tissé:	microfibres en polypropylène
Épaisseur:	0,45 mm
Valeur Sd:	0,01 m hydrovariable
Grammage:	100 g/m ²
Résistance à la température:	-40 °C à +100 °C
Force de traction maximale long./ trans.:	190 N/5 cm / 145 N/5 cm

Porte le marquage CE, conformément à la norme DIN EN/NBN EN 13859-2.



SOLITEX WB Ecran pare-pluie pour façade

DOMAINE D'UTILISATION: Couche protégeant l'isolant pour façades à joints fermés

RÉF.	CODE EAN	LON-GUEUR	LARGEUR	SURFACE	KG/UE	UE	UE/PAL.	EUR/m ²	EUR/ROUL.	EUR/ROLLE
11049	4026639010063	50 m	1,50 m	75 m ²	blanc	10	1	20	0,93	69,75
13765	4026639137654	50 m	3,00 m	150 m ²	blanc	20	1	20	0,93	139,50
13769	4026639137692	50 m	2,74 m	137 m ²	blanc	20	1	20	0,93	127,41
13767	4026639137678	50 m	2,74 m	137 m ²	bleu clair	15	1	20	0,93	127,41

AVANTAGES:

Protection de la construction mur derrière les façades à joints fermés

PRODUITS DU SYSTÈME:

TESCON INVIS; TESCON VANA; TESCON No.1; DUPLEX; ORCON F

CARACTÉRISTIQUES TECHNIQUES:

Non-tissé:	microfibres en polypropylène
Épaisseur:	0,50 mm
Valeur Sd:	< 0,10 m
Résistance à la température:	-40 °C à +80 °C
Force de traction maximale long./ trans.:	190 N/5 cm / 145 N/5 cm

Prix applicables à partir du 01.01.2012. Toutes les listes de prix antérieures perdent leur validité. Prix nets hors TVA. Offre sans engagement. Nos conditions générales de livraison et de paiement sont applicables. Sous réserve d'erreurs.

MOLL bauökologische Produkte GmbH, Allemagne, 68723 Schwetzingen, Rheintalstr. 35 - 43, tél +49 (0) 6202 27 82 01, fax +49 (0) 6202 27 82 25
info@proclima.com, www.proclima.com



ECO COLL Colle au latex naturel

crain le gel

DOMAINE D'UTILISATION: Collage étanche à l'air de frein-vapeurs et de membranes d'étanchéité à l'air en carton (p.ex. pro clima DB+) à la fois au niveau des chevauchements et de tous les raccords, sans latte de fixation (selon l'exigence) ou d'autres fixations. Les collages sont conformes aux exigences des normes DIN 4108-7, SIA 180 et ÖNorm B8110-2.

RÉF.	CODE EAN	CONDITION-NEMENT	CONTENU	RENDEMENT	KG/UE	UE	UE/PAL.	EUR/PCE
10104	4026639016201	Cartouche	310 ml	cordon 5 mm ~ 15 m cordon 8 mm ~ 6 m	7,7	20	60	8,15
10105	4026639016034	Sachet tubulaire	600 ml	cordon 5 mm ~ 30 m cordon 8 mm ~ 12 m	9	12	60	13,52

AVANTAGES:

Colle étanche à l'air, à base de matières premières naturelles; pas besoin de latte de fixation; collages étanches à l'air et très solides, conformes aux exigences des normes SIA 180 et DIN 4108-7; utilisation également possible sur des supports légèrement humides

CARACTÉRISTIQUES TECHNIQUES:

Matériau:	latex naturel, résine d'arbre, caséine, talc, cellulose, eau
Température de mise en oeuvre:	à partir de -10 °C
Résistance à la température:	à long terme jusqu'à max. +40 °C
Stockage:	dans un endroit frais et sec

ORCON[®] Colle de raccord tout usage

DOMAINE D'UTILISATION: Colle de raccord élastique et durable pour l'intérieur et l'extérieur. Destinée au raccord de tout type de frein-vapeurs et de pare-vapeurs, p.ex. pro clima INTELLO, films en PE, PA, PP et aluminium, écrans de sous-toiture et pare-pluie, aux éléments de construction adjacents.

RÉF.	CODE EAN	CONDITION-NEMENT	CONTENU	RENDEMENT	KG/UE	UE	UE/PAL.	EUR/PCE
10106	4026639016270	Cartouche	310 ml	cordon 5 mm ~ 15 m cordon 8 mm ~ 6 m	7,7	20	60	6,67
10107	4026639016287	Sachet tubulaire	600 ml	cordon 5 mm ~ 30 m cordon 8 mm ~ 12 m	9	12	60	9,91

AVANTAGES:

Pas besoin de latte de fixation; collages étanches à l'air selon les normes SIA 180 et DIN 4108-7; élasticité durable, résistance assurée tout en restant extensible; pénétration profonde dans le support; possibilité de stockage avec exposition au gel

CARACTÉRISTIQUES TECHNIQUES:

Matériau:	dispersion à base de copolymères d'acide acrylique, antigel éthanol, sans plastifiants ni halogènes
Température de mise en oeuvre:	-10 °C à +50 °C
Résistance à la température:	à long terme de -20 °C à +50 °C
Stockage:	jusqu'à -20 °C, dans un endroit frais et sec

ORCON[®] CLASSIC Colle de raccord tout usage sans solvant

crain le gel

DOMAINE D'UTILISATION: Colle de raccord tout usage sans solvants, destinée au raccord étanche à l'air de tout type de frein-vapeurs et de pare-vapeurs, conformément aux exigences des normes DIN 4108-7, SIA 180 et ÖNorm B8110-2.

RÉF.	CODE EAN	CONDITION-NEMENT	CONTENU	RENDEMENT	KG/UE	UE	UE/PAL.	EUR/PCE
12769	4026639127693	Cartouche	310 ml	cordon 5 mm ~ 15 m cordon 8 mm ~ 6 m	7,7	20	60	6,67
12770	4026639127709	Sachet tubulaire	600 ml	cordon 5 mm ~ 30 m cordon 8 mm ~ 12 m	9	12	60	9,91

AVANTAGES:

Séchage particulièrement rapide, forte résistance initiale ; élasticité durable, très grande extensibilité doublée d'une excellente adhérence ; pas besoin de latte de fixation ; économies importantes grâce au gain de temps et de matériau ; pénétration profonde dans le support et compensation des inégalités.

CARACTÉRISTIQUES TECHNIQUES:

Température de mise en oeuvre:	-10° C à +50° C
Résistance à la température:	à long terme de -20 °C à +80 °C
Stockage:	dans un endroit frais et sec



UNI TAPE Ruban adhésif universel

DOMAINE D'UTILISATION: Convient au collage fiable et durablement étanche à l'air du recouvrement des lés frein-vapeur et membranes d'étanchéité à l'air ainsi que de leurs raccords à l'intérieur. Convient aussi au collage des joints bord à bord de panneaux dérivés du bois.

RÉF.	CODE EAN	LONGUEUR	LARGEUR	UE	KG/UE	UE/PAL.	EUR/m	EUR/ROUL.
10655	4026639016539	30 m	6 cm	10	7	48	0,62	18,60
10687	4026639016546	30 m	6 cm	20 <small>UE pro*</small>	14	24	0,56	16,80
10110	4026639016331	30 m	4 cm***	14	4,6	56	0,46	13,80

AVANTAGES:

Usage universel à l'intérieur; pour collages étanches à l'air conformes aux normes SIA 180 et DIN 4108-7; grand pouvoir adhésif initial; facile à déchirer à la main; ruban adhésif résistant à l'eau

CARACTÉRISTIQUES TECHNIQUES:

Support:	papier kraft avec armature en non-tissé
Papier transfert:	papier siliciné
Résistance à la température:	à long terme de -40 °C à +90 °C
Température de mise en oeuvre:	à partir de -10 °C

***UNI TAPE de 4 cm destiné exclusivement au collage sur des supports durs (p.ex. panneaux dérivés du bois)



TESCON **vana** Ruban adhésif tout usage

DOMAINE D'UTILISATION: Convient au collage fiable et durablement étanche à l'air des recouvrements de films et de membranes en non-tissé (frein-vapeurs et membranes d'étanchéité à l'air, écrans de sous-toiture et écrans pare-pluie pour façades) ainsi que de leurs raccords. Convient aussi au collage des joints bord à bord de panneaux dérivés du bois.

RÉF.	CODE EAN	LONGUEUR	LARGEUR	UE	KG/UE	UE/PAL.	EUR/m	EUR/ROUL.
11248	4026639016706	30 m	6 cm	10	6	48	0,77	23,10
11249	4026639016713	30 m	6 cm	20 <small>UE pro*</small>	12	24	0,70	21,00
11250	4026639016683	30 m	7,5 cm	4	3	96	0,97	29,10
11251	4026639016690	30 m	15 cm	2	3	96	1,93	57,90
13491	4026639134912	30 m	20 cm	1	2,2	112	2,85	85,50

AVANTAGES:

Collages durablement étanches à l'intérieur et l'extérieur; avec support souple en non-tissé; facile à déchirer à la main; pour collages étanches à l'air conformes aux normes SIA 180 et DIN 4108-7; ruban adhésif résistant à l'eau

CARACTÉRISTIQUES TECHNIQUES:

Support:	non-tissé spécial en PP
Papier transfert:	papier siliciné
Résistance à la température:	à long terme de -40 °C à +90 °C
Température de mise en oeuvre:	à partir de -10 °C
Exposition aux intempéries:	3 mois



NOUVEAU

TESCON **No 1** Ruban adhésif tout usage avec support en film PE perforé

DOMAINE D'UTILISATION: Destiné au collage fiable et durablement étanche à l'air des recouvrements de films et de membranes en non-tissé (frein-vapeurs et membranes d'étanchéité à l'air, écrans de sous-toiture et écrans pare-pluie pour façades) ainsi que de leurs raccords. Convient aussi au collage des joints bord à bord de panneaux dérivés du bois.

RÉF.	CODE EAN	LONGUEUR	LARGEUR	UE	KG/UE	UE/PAL.	EUR/m	EUR/ROUL.
10690	4026639016577	30 m	6 cm	10	6	48	0,77	23,10
10684	4026639016584	30 m	6 cm	20 <small>UE pro*</small>	12	24	0,70	21,00

AVANTAGES:

Collages durablement étanches à l'intérieur et l'extérieur; aussi pour les passages de câbles et de conduits; support flexible, se déchire à la main; pour collages étanches à l'air conformes aux normes SIA 180 et DIN 4108-7; ruban adhésif résistant à l'eau

CARACTÉRISTIQUES TECHNIQUES:

Support:	film PE perforé
Papier transfert:	papier siliciné
Résistance à la température:	à long terme de -40 °C à +90 °C
Température de mise en oeuvre:	à partir de -10 °C
Exposition aux intempéries:	3 mois



*UE pro non disponible en quantité fractionnée !

Prix applicables à partir du 01.01.2012. Toutes les listes de prix antérieures perdent leur validité. Prix nets hors TVA. Offre sans engagement. Nos conditions générales de livraison et de paiement sont applicables. Sous réserve d'erreurs.

MOLL bauökologische Produkte GmbH, Allemagne, 68723 Schwetzingen, Rheintalstr. 35 - 43, tél +49 (0) 6202 27 82 01, fax +49 (0) 6202 27 82 25
info@proclima.com, www.proclima.com

Prix applicables à partir du 01.01.2012. Toutes les listes de prix antérieures perdent leur validité. Prix nets hors TVA. Offre sans engagement. Nos conditions générales de livraison et de paiement sont applicables. Sous réserve d'erreurs.

MOLL bauökologische Produkte GmbH, Allemagne, 68723 Schwetzingen, Rheintalstr. 35 - 43, tél +49 (0) 6202 27 82 01, fax +49 (0) 6202 27 82 25
info@proclima.com, www.proclima.com



TESCON INVIS Ruban adhésif tout usage noir

DOMAINE D'UTILISATION: Destiné aux collages et raccords invisibles d'écrans pare-pluie pour façades derrière les bardages à claire-voie ainsi qu'au collage étanche à l'air de frein-vapeurs ou de couches d'étanchéité à l'air à l'intérieur et l'extérieur.

RÉF.	CODE EAN	LONGUEUR	LARGEUR	UE	KG/UE	UE/PAL.	EUR/m	EUR/ROUL.
11948	4026639119483	30 m	6 cm	10	6	48	0,77	23,10
11949	4026639119490	30 m	6 cm	20 <small>UE pro*</small>	12	24	0,70	21,00

AVANTAGES:

Collages durablement étanches à l'intérieur et l'extérieur; aussi pour les passages de câbles et de conduits; support flexible, se déchire à la main; collage étanche au vent de pare-pluie même derrière le bardage à claire-voie; grande adhérence initiale: résistance finale très élevée; ruban adhésif résistant à l'eau

CARACTÉRISTIQUES TECHNIQUES:

Support:	non-tissé spécial en PP
Papier transfert:	papier siliciné
Résistance à la température:	à long terme de -40 °C à +90 °C
Température de mise en oeuvre:	à partir de -10 °C
Exposition aux intempéries:	3 mois



RAPID CELL Ruban adhésif rapide

DOMAINE D'UTILISATION: Destiné au collage économique et durablement étanche à l'air des joints entre panneaux dérivés du bois. Convient aussi au collage du recouvrement des lés frein-vapeur.

RÉF.	CODE EAN	LONGUEUR	LARGEUR	UE	KG/UE	UE/PAL.	EUR/m	EUR/ROUL.
10119	4026639016317	15 m	5 cm	12	3,6	56	0,60	9,00
10688	4026639016522	30 m	5 cm	24 <small>UE pro*</small>	14	24	0,54	16,20
10120	4026639016300	30 m	5 cm	12	7,2	56	0,60	18,00

AVANTAGES:

Ruban adhésif rapide sans papier transfert; pour collages étanches à l'air conformes aux normes SIA 180 et DIN 4108-7; plus besoin de détacher, ramasser et éliminer le papier transfert; facile à déchirer à la main : gain de temps d'env. 60 % par rapport aux rubans adhésifs avec papier transfert; grande adhérence initiale: résistance finale très élevée; ruban adhésif résistant à l'eau

CARACTÉRISTIQUES TECHNIQUES:

Support:	papier kraft siliciné
Papier transfert:	néant
Résistance à la température:	à long terme de -40 °C à +90 °C
Température de mise en oeuvre:	à partir de -10 °C



DUPLEX Ruban adhésif double face

DOMAINE D'UTILISATION: Destiné au collage étanche à l'humidité des recouvrements de lés d'écrans de sous-toiture et pare-pluie. Convient aussi à la fixation de frein-vapeurs sur profilés métalliques.

RÉF.	CODE EAN	LONGUEUR	LARGEUR	UE	KG/UE	UE/PAL.	EUR/m	EUR/ROUL.
10123	4026639016591	20 m	2,5 cm	6 x 5 pack ¹⁾	5	48	0,31	6,20
10686	4026639016218	80 m	2,5 cm	10 <small>UE pro*</small>	6,7	75	0,25	20,00

¹⁾ par pack de 5, non fractionnable

AVANTAGES:

Collages durablement étanches à l'intérieur et l'extérieur; assemblages fiables; pour collages étanches à l'air conformes aux normes SIA 180 et DIN 4108-7; mise en oeuvre particulièrement facile grâce au dévidoir manuel DUPLEX (pour rouleaux de 20 m, cf. chapitre „Accessoires“); dérouler, appliquer et couper en un seul geste

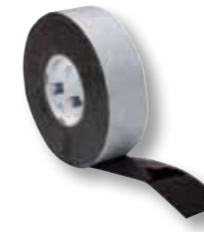
CARACTÉRISTIQUES TECHNIQUES:

Papier transfert:	film PE siliciné
Résistance à la température:	à long terme de -40 °C à +90 °C
Température de mise en oeuvre:	à partir de -10 °C

*UE pro non disponible en quantité fractionnée !

Prix applicables à partir du 01.01.2012. Toutes les listes de prix antérieures perdent leur validité. Prix nets hors TVA. Offre sans engagement. Nos conditions générales de livraison et de paiement sont applicables. Sous réserve d'erreurs.

MOLL bauökologische Produkte GmbH, Allemagne, 68723 Schwetzingen, Rheintalstr. 35 - 43, tél +49 (0) 6202 27 82 01, fax +49 (0) 6202 27 82 25
info@proclima.com, www.proclima.com



TESCON NAJDEC Bande en caoutchouc butylique double face (taquet d'étanchéité)

DOMAINE D'UTILISATION: Sert de taquet d'étanchéité sous le contre-lattage dans les toitures en pente. Accessoire adapté à la réalisation de couvertures provisoires dans le sens des fiches techniques de produits de la Fédération allemande des artisans-couvreurs ZVDH pour les écrans de sous-toiture.

RÉF.	CODE EAN	LONGUEUR	LARGEUR	UE	KG/UE	UE/PAL.	EUR/m	EUR/ROUL.
11737	4026639117373	20 m	5 cm	6	8	96	0,88	17,60
11943	4026639119438	20 m	5 cm	24 <small>UE pro*</small>	32	24	0,78	15,60

AVANTAGES:

Très bon effet étanche – pénétration profonde dans la structure des écrans de sous-toiture; résistance à l'eau; conformité aux exigences de la Fédération allemande des artisans-couvreurs ZVDH; renforcement par armature en non-tissé; sans bitume

CARACTÉRISTIQUES TECHNIQUES:

Matériau:	caoutchouc butylique
Papier transfert:	film
Résistance à la température:	à long terme de -20 °C à +80 °C
Température de mise en oeuvre:	de +5 °C à +35 °C



BUDAX TOP Bande en caoutchouc butylique simple face

DOMAINE D'UTILISATION: Extérieur : ruban adhésif permettant l'écoulement des eaux et conçu pour le collage des joints de sous-toitures en panneaux dérivés du bois ainsi que de leurs raccords aux supports lisses, même minéraux. Intérieur : raccords étanches à l'air de panneaux dérivés du bois étanches à l'air à des supports lisses, même minéraux.

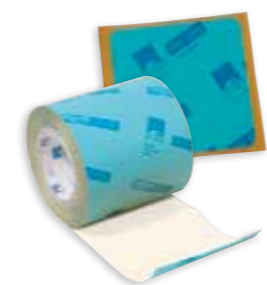
RÉF.	CODE EAN	LONGUEUR	LARGEUR	UE	KG/UE	UE/PAL.	EUR/m	EUR/ROUL.
10126	4026639016010	20 m	6 cm	5	6	60	1,08	21,60
10127	4026639016041	20 m	7,5 cm	4	6	60	1,29	25,80
10128	4026639016027	20 m	15 cm	2	6	60	2,52	50,40

AVANTAGES:

Garantit un collage résistant à l'humidité; adhère également aux supports minéraux; largeurs disponibles : 6 cm, 7,5 cm et 15 cm; constitue un système complet avec TESCON PRIMER AC

CARACTÉRISTIQUES TECHNIQUES:

Support:	non-tissé en PP
Papier transfert:	papier siliciné
Résistance à la température:	à long terme jusqu'à +85 °C
Température de mise en oeuvre:	de +5 °C à 35 °C ; nuits sans gel
Exposition aux intempéries:	3 mois



UNI TAPE XL / patch Ruban adhésif de réparation / patch adhésif

DOMAINE D'UTILISATION: UNI TAPE XL pour les collages fiables et durablement étanches à l'air à l'intérieur. Convient aussi au collage de réparations et d'ouvertures d'insufflation.

UNI TAPE patch, patch adhésif pour le collage facile, rapide et durablement étanche d'ouvertures d'insufflation et de réparations.

ARTICLE	RÉF.	CODE EAN	LONGUEUR	LARGEUR	UE	KG/UE	UE/PAL.	EUR/m	EUR/ROUL.
UNI TAPE XL	10111	4026639016379	30 m	20 cm	1	2,7	112	2,06	61,80
UNI TAPE XL	10112	4026639016324	30 m	15 cm	1	2	112	1,55	46,50

ARTICLE	RÉF.	CODE EAN	LONGUEUR	LARGEUR	UE	KG/UE	UE/PAL.	EUR/PCE	EUR/ROUL.
UNI TAPE patch	10795	4026639016560	18 cm	18 cm	25	0,52	-	0,74	18,50
UNI TAPE patch	10595	4026639016553	18 cm	18 cm	150 <small>UE pro*</small>	2,7	112	0,67	100,50

AVANTAGES:

Pour collages étanches à l'air conformes aux normes SIA 180 et DIN 4108-7; grand pouvoir adhésif initial; facile à déchirer à la main; ruban adhésif résistant à l'eau; avantage du patch adhésif : prêt à l'emploi, papier transfert facile à détacher (dépasse du patch)

CARACTÉRISTIQUES TECHNIQUES:

Support:	papier spécial avec armature en non-tissé
Papier transfert:	papier siliciné
Résistance à la température:	à long terme de -40 °C à +90 °C
Température de mise en oeuvre:	à partir de -10 °C

*UE pro non disponible en quantité fractionnée !

Prix applicables à partir du 01.01.2012. Toutes les listes de prix antérieures perdent leur validité. Prix nets hors TVA. Offre sans engagement. Nos conditions générales de livraison et de paiement sont applicables. Sous réserve d'erreurs.

MOLL bauökologische Produkte GmbH, Allemagne, 68723 Schwetzingen, Rheintalstr. 35 - 43, tél +49 (0) 6202 27 82 01, fax +49 (0) 6202 27 82 25
info@proclima.com, www.proclima.com



TESCON PROFIL Ruban adhésif d'angle

DOMAINE D'UTILISATION: A l'intérieur, pour les raccords des fenêtres et portes aux frein-vapeurs, bandes d'étanchéité à l'air et panneaux dérivés du bois ; à l'extérieur, pour les raccords des éléments intégrés au toit aux écrans de sous-toiture et pare-pluie ainsi qu'aux panneaux MDF.

RÉF.	CODE EAN	LONGUEUR	LARGEUR	UE	KG/UE	UE/PAL.	EUR/m	EUR/ROUL.
10121	4026639016263	30 m	6 cm	5	3	96	0,98	29,40
10807	4026639016645	30 m	6 cm	20 <small>UE pro*</small>	12	24	0,93	27,90

AVANTAGES:

Trois bandes de film transfert détachables séparément; grande élasticité; grande adhérence initiale: résistance finale très élevée; ruban adhésif résistant à l'eau

CARACTÉRISTIQUES TECHNIQUES:

Support:	non-tissé spécial en PP
Papier transfert:	film PE siliconé séparé en trois bandes : env. 12 / 23 / 25 mm
Résistance à la température:	à long terme de -40 °C à +90 °C
Température de mise en oeuvre:	à partir de -10 °C
Exposition aux intempéries:	3 mois



CONTEGA PV Ruban de raccord d'enduit frein-vapeur avec non-tissé d'armature intégré

DOMAINE D'UTILISATION: Permet la réalisation de raccords précis entre les membranes ou les panneaux dérivés du bois et les éléments de construction à enduire (maçonnerie ou béton) et concerne donc des travaux englobant plusieurs lots d'un projet de construction.

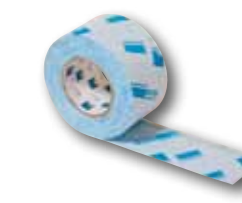
RÉF.	CODE EAN	LONGUEUR	LARGEUR	UE	KG/UE	UE/PAL.	EUR/m	EUR/ROUL.
10124	4026639016058	15 m	20 cm	4	4	30	2,01	30,15

AVANTAGES:

Non-tissé en PET triple couche, facile à intégrer à l'enduit; pas besoin de treillis supplémentaire pour l'enduit; pour des raccords précis entre le frein-vapeur et l'enduit; assemblage durablement fiable et étanche à l'air

CARACTÉRISTIQUES TECHNIQUES:

Matériau:	non-tissé en PET avec membrane fonctionnelle et armature d'enduit
Valeur Sd:	2,3 m
Résistance à la température:	à long terme de -40 °C à +90 °C
Température de mise en oeuvre:	à partir de -10 °C



CONTEGA FC Ruban de raccord d'enduit à propriétés frein-vapeur

DOMAINE D'UTILISATION: Sert au recouvrement étanche de joints de raccord aux fenêtres et portes. Recouvrement étanche à l'air du passage des chevrons, pannes et solives visibles à la maçonnerie adjacente ou au béton.

RÉF.	CODE EAN	LONGUEUR	LARGEUR	UE	KG/UE	UE/PAL.	EUR/m	EUR/ROUL.
10125	4026639016225	15 m	8,5 cm	8	5	30	1,08	16,20

AVANTAGES:

Non-tissé en PET facile à intégrer à l'enduit; pas besoin d'autre armature d'enduit; pour des raccords précis entre le frein-vapeur et l'enduit; assemblage durablement fiable et étanche à l'air; interface nette entre les lots d'enduit intérieur et d'étanchéité à l'air

CARACTÉRISTIQUES TECHNIQUES:

Matériau:	non-tissé en PET avec membrane fonctionnelle
Valeur Sd:	2,3 m
Résistance à la température:	à long terme de -40 °C à +90 °C
Température de mise en oeuvre:	à partir de -10 °C

*UE pro non disponible en quantité fractionnée !

Prix applicables à partir du 01.01.2012. Toutes les listes de prix antérieures perdent leur validité. Prix nets hors TVA. Offre sans engagement. Nos conditions générales de livraison et de paiement sont applicables. Sous réserve d'erreurs.

MOLL bauökologische Produkte GmbH, Allemagne, 68723 Schwetzingen, Rheinalstr. 35 - 43, tél +49 (0) 6202 27 82 01, fax +49 (0) 6202 27 82 25
info@proclima.com, www.proclima.com



CONTEGA SL Ruban de raccord d'enduit double couche à propriétés frein-vapeur

DOMAINE D'UTILISATION: CONTEGA SL permet, du côté intérieur, le raccord étanche à l'air aux fenêtres et portes selon les recommandations RAL.

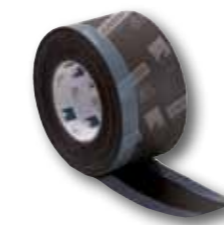
RÉF.	CODE EAN	LONGUEUR	LARGEUR	UE	KG/UE	UE/PAL.	EUR/m	EUR/ROUL.
11384	4026639113849	30 m	8,5 cm	8	7	30	0,98	29,40
11396	4026639113962	30 m	12 cm	8	8	30	1,32	39,60

AVANTAGES:

Ruban particulièrement fin pour un pliage facile dans les coins; membrane fonctionnelle en copolymère de PP; conforme aux recommandations RAL en combinaison avec CONTEGA EXO à l'extérieur; face en non-tissé enduisable; utilisation flexible dans la construction à ossature bois et massive avec trois bandes collantes

CARACTÉRISTIQUES TECHNIQUES:

Matériau:	non-tissé en PP et membrane spéciale en copolymère de PP
Valeur Sd:	2,3 m
Résistance à la température:	de -40 °C à +90 °C
Température de mise en oeuvre:	à partir de -10 °C



CONTEGA EXO Ruban de raccord pour l'extérieur

DOMAINE D'UTILISATION: Conçu pour le recouvrement extérieur étanche au vent de joints d'isolation thermique lors du montage des fenêtres et portes; conforme aux recommandations RAL.

RÉF.	CODE EAN	LONGUEUR	LARGEUR	UE	KG/UE	UE/PAL.	EUR/m	EUR/ROUL.
11946	4026639119469	30 m	8,5 cm	8	8	30	0,98	29,40
11947	4026639119476	30 m	12 cm	8	9	30	1,32	39,60

AVANTAGES:

Recouvrement étanche et ouvert à la diffusion de joints de raccord aux fenêtres et portes à l'extérieur; membrane fonctionnelle TEEE monolithique pour un transport d'humidité actif; conforme aux recommandations RAL en combinaison avec CONTEGA FC/SL à l'intérieur; face en non-tissé enduisable; utilisation flexible dans la construction à ossature bois et massive avec trois bandes collantes

CARACTÉRISTIQUES TECHNIQUES:

Matériau:	membrane spéciale double couche en non-tissé PP et film fonctionnel TEEE
Valeur Sd:	0,05 m
Résistance à la température:	à long terme de -40 °C à +90 °C
Température de mise en oeuvre:	à partir de -10 °C
Exposition aux intempéries:	3 mois



CONTEGA IQ Ruban de raccord intelligent pour usage à l'intérieur et à l'extérieur

DOMAINE D'UTILISATION: à l'intérieur le CONTEGA IQ permet le raccord étanche à l'air entre les fenêtres et portes d'un côté et le frein-vapeur et la couche d'étanchéité à l'air de l'autre côté selon DIN 4108-7. Peut aussi servir comme raccord fiable contre le vent et la pluie battante à l'extérieur.

ARTICLE	RÉF.	CODE EAN	LONGUEUR	LARGEUR	UE	KG/UE	UE/PAL.	EUR/m	EUR/ROUL.
1 ruban adhésif (usage dans constructions massives)	12941	4026639129413	30 m	9 cm	8	8	30	1,84	55,20
2 rubans adhésifs (usage dans les constructions en bois)	13016	4026639130167	30 m	9 cm	8	9	30	2,11	63,30

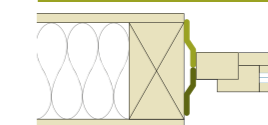
AVANTAGES:

Valeur Sd hygrovariable: raccord aux fenêtres selon les recommandations RAL avec le même ruban pour l'extérieur comme à l'intérieur; raccords à l'intérieur freinant à la vapeur et étanches à l'air aux fenêtres et portes selon DIN 4108-7, SIA 180 et ÖNorm B8110-2; raccords à l'extérieur ouverts à la vapeur, étanches au vent et raccord fiable contre la pluie battante; adaptation très facile; peut être plié facilement dans les coins; face en non-tissé enduisable; avec des boucles pour attraper des mouvements du bâtiment.

CARACTÉRISTIQUES TECHNIQUES:

Matériau:	non-tissé en PP et membrane spéciale en copolymère de PE
Valeur Sd:	0,25-10 m hygrovariable
Résistance à la température:	de -40°C à +90°C
Température de mise en oeuvre:	à partir de -10°C
Exposition aux intempéries:	3 mois

A Construction en bois



CONTEGA IQ est collé sur le côté du châssis avec le premier ruban adhésif et collé autour l'intrados de la fenêtre avec le deuxième ruban adhésif.

B Construction massive



CONTEGA IQ est collé sur le côté du châssis avec le ruban adhésif et collé autour l'intrados de la fenêtre avec la colle ORCON F ou ORCON CLASSIC.

*UE pro non disponible en quantité fractionnée !

Prix applicables à partir du 01.01.2012. Toutes les listes de prix antérieures perdent leur validité. Prix nets hors TVA. Offre sans engagement. Nos conditions générales de livraison et de paiement sont applicables. Sous réserve d'erreurs.

MOLL bauökologische Produkte GmbH, Allemagne, 68723 Schwetzingen, Rheinalstr. 35 - 43, tél +49 (0) 6202 27 82 01, fax +49 (0) 6202 27 82 25
info@proclima.com, www.proclima.com



TESCON PRIMER AC

Sous-couche sans solvants

crain le gel



DOMAINE D'UTILISATION: S'utilise comme sous-couche d'accrochage pour bois, panneaux en fibres de bois, maçonnerie, toiture, murs et dalles de plancher pour la préparation et la consolidation du support en vue de l'application ultérieure des rubans adhésifs pro clima TESCO No.1, TESCO VANA, TESCO PROFIL, BUDAX TOP ainsi que des colles de raccord ORCON F, ORCON CLASSIC et ECO COLL

RÉF.	CODE EAN	CONTENU	LARGEUR DU RUBAN ADHÉSIF	RENDEMENT	KG/UE	UE	UE/PAL.	EUR/PCE
10079	4026639016157	0,75 l	60 mm	ca. 55 m	6	6	84	10,11
			75 mm	ca. 40 m				
			150 mm	ca. 20 m				
10129	4026639016164	2,5 l	60 mm	ca. 165 m	12	4	40	25,59
			75 mm	ca. 135 m				
			150 mm	ca. 65 m				

Les quantités consommées peuvent varier selon le support et la méthode d'application

AVANTAGES:

Pénétration profonde dans le support pour le rendre hydrofuge; consolidation du support; temps de séchage rapide; sans solvants; combinaison possible avec tous les rubans adhésifs pro clima

CARACTÉRISTIQUES TECHNIQUES:

Matériau:	copolymère acrylique sans solvants
Résistance à la température:	-40 °C bis +90 °C
Température de mise en oeuvre:	de +5 °C à +35 °C ; nuits sans gel
Conservation:	conserver à l'abri du gel

TESCON PRIMER RP

Sous-couche sans solvants ni temps de séchage

crain le gel



DOMAINE D'UTILISATION: S'utilise comme sous-couche d'accrochage pour bois, panneaux en fibres de bois, maçonnerie, enduit et béton pour la préparation et la consolidation du support en vue de l'application ultérieure des rubans adhésifs pro clima TESCO No.1, TESCO VANA, TESCO PROFIL, BUDAX TOP ainsi que des colles de raccord ORCON F, ORCON CLASSIC et ECO COLL.

CONDITIONNEMENT	RÉF.	CODE EAN	CONTENU	LARGEUR DU RUBAN ADHÉSIF	RENDEMENT	KG/UE	UE	UE/PAL.	EUR/PCE
Pot	11427	4026639114273	0,75 l	60 mm	ca. 60 m	6	6	84	13,62
				75 mm	ca. 45 m				
				150 mm	ca. 22 m				
Pot	11430	4026639114303	2,5 l	60 mm	ca. 185 m	12	4	40	40,76
				75 mm	ca. 150 m				
				150 mm	ca. 75 m				
flacon doseur	11449	4026639114495	1 l	60 mm	ca. 75 m	7	6	60	16,92
				75 mm	ca. 60 m				
				150 mm	ca. 30 m				

Les quantités consommées peuvent varier selon le support et la méthode d'application

AVANTAGES:

Pas besoin de séchage : en cas de supports absorbants, collage possible directement dans la sous-couche humide; pénétration profonde; consolidation du support; sans solvants; combinaison possible avec tous les rubans adhésifs pro clima

CARACTÉRISTIQUES TECHNIQUES:

Matériau:	copolymère acrylique sans solvants
Résistance à la température:	de -40 °C à +90 °C
Température de mise en oeuvre:	de -10 °C à +45 °C
Conservation:	conserver à l'abri du gel

TESCON PRIMER GF

Sous-couche pour plaques placoplâtre et enduits de plâtre



DOMAINE D'UTILISATION: S'utilise comme couche d'accrochage pour plaques placoplâtre pour la préparation et la consolidation du support en vue du collage ultérieur à l'aide des rubans adhésifs pro clima TESCO No.1, TESCO VANA, TESCO PROFIL, BUDAX TOP ainsi que des colles de raccord ORCON F, ORCON CLASSIC et ECO COLL

RÉF.	CODE EAN	CONTENU	LARGEUR DU RUBAN ADHÉSIF	RENDEMENT	KG/UE	UE	UE/PAL.	EUR/PCE
11428	4026639114280	0,75 l	60 mm	ca. 135 m	6	6	84	14,19
			75 mm	ca. 100 m				
			150 mm	ca. 50 m				
11429	4026639114297	2,5 l	60 mm	ca. 400 m	12	4	40	42,83
			75 mm	ca. 330 m				
			150 mm	ca. 165 m				

Les quantités consommées peuvent varier selon le support et la méthode d'application

AVANTAGES:

Permet les collages sur les plaques placoplâtre; temps de séchage rapide; consolidation du support; combinaison possible avec tous les rubans adhésifs pro clima

CARACTÉRISTIQUES TECHNIQUES:

Support:	copolymère acrylique, éthanol
Résistance à la température:	de -40 °C à +90 °C
Température de mise en oeuvre:	de +5 °C à +35 °C
Conservation:	dans un endroit frais et sec



KAFLEX MONO/DUO

Manchettes pour 1 câble, Ø 6 à 12 mm/
Manchettes pour 2 câbles, Ø 6 à 12 mm



DOMAINE D'UTILISATION: Manchettes d'étanchéité en EPDM solide et extrêmement flexible. Optimales pour la réalisation rapide et durablement étanche des passages de câbles à travers la couche d'étanchéité à l'air. S'utilisent également à l'extérieur, p.ex. sur les sous-toitures ou les frein-vapeurs de rénovation. Dans ce cas, recouvrir le support en papier bleu clair des manchettes autocollantes avec du ruban adhésif résistant à l'eau TESCO No.1 ou TESCO VANA.

ARTICLE	RÉF.	CODE EAN	LONGUEUR	LARGEUR	UE	KG/UE	EUR/PCE	EUR/UE
KAFLEX mono	10724	4026639016195	14,5 cm	14,5 cm	5	0,15	2,79	13,95
KAFLEX mono	10725	4026639016188	14,5 cm	14,5 cm	30	0,5	2,12	63,60
KAFLEX duo	10726	4026639016171	14,5 cm	14,5 cm	5	0,15	2,79	13,95
KAFLEX duo	10727	4026639016072	14,5 cm	14,5 cm	30	0,5	2,12	63,60

AVANTAGES:

Raccord fiable, réalisation rapide et facile de l'étanchéité; EPDM de première qualité, extrêmement souple et élastique, pas de passe-câble en saillie; convient aussi aux passages en sous-toiture; possibilité de faire coulisser encore les câbles et conduits après-coup

CARACTÉRISTIQUES TECHNIQUES:

Matériau:	UNI TAPE avec EPDM
Résistance à la température EPDM:	à long terme de -40 °C à +120 °C
Température de mise en oeuvre:	à partir de -10 °C
Conservation:	dans un endroit frais et sec

KAFLEX MULTI

Manchettes pour faisceau de câbles (jusqu'à 16 câbles)
Ø 6 à 12 mm



DOMAINE D'UTILISATION: Manchettes pour faisceau de câbles pour une réalisation rapide et durablement étanche des passages de plusieurs câbles. Kits complets pour faire passer entre 1 et 16 câbles d'un diamètre de 6 à 12 mm, gabarit et poinçon compris.

RÉF.	CODE EAN	LONGUEUR	LARGEUR	UE	KG/UE	EUR/PCE	EUR/UE
10728	4026639016096	14 cm	14 cm	2	0,22	10,12	20,24
10729	4026639016102	14 cm	14 cm	20	1	7,59	151,80

AVANTAGES:

Kit complet pour jusqu'à 16 câbles, raccord fiable, réalisation rapide et facile de l'étanchéité à l'intérieur et l'extérieur; EPDM de première qualité, extrêmement souple et élastique, pas de passe-câble en saillie; convient aussi aux passages en sous-toiture; possibilité de faire coulisser encore les câbles après-coup

CARACTÉRISTIQUES TECHNIQUES:

Matériau:	EPDM
Résistance à la température:	-40 °C à +120 °C
Température de mise en oeuvre:	à partir de -10 °C
Conservation:	dans un endroit frais et sec

KAFLEX post

Manchettes pour câbles à insérer ultérieurement



DOMAINE D'UTILISATION: Les manchettes d'étanchéité pro clima KAFLEX post s'utilisent pour l'intégration rapide et durablement fiable dans la couche d'étanchéité à l'air intérieure de câbles déjà posés, selon la norme DIN 4108-7. La résistance à l'eau de la colle et des supports permet l'utilisation de KAFLEX post également à l'extérieur (p. ex. étanchéité au vent en sous-toiture et en façade).

RÉF.	CODE EAN	LONGUEUR	LARGEUR	UE	KG/UE	EUR/PCE	EUR/UE
12942	4026639129420	14 cm	14 cm	5	0,2	3,30	16,50
12943	4026639129437	14 cm	14 cm	20	0,4	2,48	49,60

AVANTAGES:

Collages étanches à l'air selon les normes DIN 4108-7, SIA 180 et ÖNorm B8110-2; raccordement sans problème à des câbles déjà posés; raccord fiable, étanchéité rapide et facile; extrêmement souple et flexible; convient aussi aux passages en sous-toiture

CARACTÉRISTIQUES TECHNIQUES:

Support:	non-tissé spécial en PP / film perforé en PE
Papier transfert:	papier siliconé
Résistance à la température:	à long terme de -40 °C à +90 °C
Température de mise en oeuvre:	à partir de -10 °C

Toutes les manchettes et solutions pour le traitement des points singuliers sont disponibles uniquement en UE entières. Sur demande, possibilité de commander des UE plus grandes. N'hésitez pas à nous contacter au: +49 (0) 6202 27 82 01.

Prix applicables à partir du 01.01.2012. Toutes les listes de prix antérieures perdent leur validité. Prix nets hors TVA. Offre sans engagement. Nos conditions générales de livraison et de paiement sont applicables. Sous réserve d'erreurs.

MOLL bauökologische Produkte GmbH, Allemagne, 68723 Schwetzingen, Rheintalstr. 35 - 43, tél +49 (0) 6202 27 82 01, fax +49 (0) 6202 27 82 25
info@proclima.com, www.proclima.com



ROFLEX 20 Manchettes pour conduits, Ø 15 à 30 mm



DOMAINE D'UTILISATION: Manchettes d'étanchéité en EPDM robuste et extrêmement flexible. Spécialement conçues pour l'étanchéification rapide et durable des passages de câbles et conduits à travers la couche d'étanchéité à l'air. S'utilisent également à l'extérieur, p.ex. sur les sous-toitures ou les frein-vapeurs de rénovation. Dans ce cas, recouvrir le support en papier bleu clair des manchettes autocollantes avec du ruban adhésif résistant à l'eau TESCON No.1 ou TESCON VANA.

RÉF.	CODE EAN	LONGUEUR	LARGEUR	UE	KG/UE	EUR/PCE	EUR/UE
10730	4026639016393	14,5 cm	14,5 cm	5	0,15	3,20	16,00
10731	4026639016416	14,5 cm	14,5 cm	30	0,5	2,37	71,10

AVANTAGES:

Raccord fiable, réalisation rapide et facile de l'étanchéité; EPDM de première qualité, extrêmement souple et élastique, pas de passe-câble en saillie; convient aussi aux passages en sous-toiture; possibilité de faire coulisser encore les câbles et conduits après-coup

CARACTÉRISTIQUES TECHNIQUES:

Matériau:	UNI TAPE avec EPDM
Résistance à la température EPDM:	à long terme de -40 °C à +120 °C
Température de mise en oeuvre:	à partir de -10 °C
Conservation:	dans un endroit frais et sec

ROFLEX 20 multi Manchette pour faisceau de gaines de protection (jusqu'à 9 gaines)



NOUVEAU

DOMAINE D'UTILISATION: Manchette pour conduit en EPDM solide et extrêmement flexible, pour la réalisation facile, rapide et durablement étanche des passages de gaines de protection (jusqu'à 9 gaines) à travers la couche d'étanchéité à l'air ou la sous-toiture. Kit de montage complet pour une utilisation facile. Collage avec TESCON No.1 ou TESCON VANA. Pour 1 à 9 gaines d'un diamètre de 15 à 30 mm.

RÉF.	CODE EAN	LONGUEUR	LARGEUR	UE	KG/UE	EUR/PCE	EUR/UE
12936	4026639129369	20 cm	20 cm	2	0,5	15,06	30,12

AVANTAGES:

Kit complet pour jusqu'à 9 gaines; raccord fiable, réalisation rapide et facile de l'étanchéité à l'intérieur et l'extérieur; EPDM de première qualité, extrêmement souple et élastique, pas de passe-câble en saillie; convient aussi aux passages en sous-toiture; possibilité de faire coulisser encore les câbles et gaines après-coup

CARACTÉRISTIQUES TECHNIQUES:

Matériau:	EPDM
Résistance à la température:	-40 °C à +120 °C
Température de mise en oeuvre:	à partir de -10 °C
Conservation:	dans un endroit frais et sec

INSTAABOX Boîtier d'installation



DOMAINE D'UTILISATION: Dans les constructions dépourvues de vide technique, l'INSTAABOX peut créer de l'espace pour des boîtiers d'appareils, etc. Pour cela, le boîtier est placé sur la couche frein-vapeur et étanche à l'air existante et raccordé à celle-ci de manière étanche à l'air. Ce système répond aux exigences des normes SIA 180 et DIN 4108-7 en termes d'étanchéité à l'air, lors de l'utilisation de boîtiers d'appareils conventionnels. L'INSTAABOX peut s'utiliser aussi bien dans les murs intérieurs qu'extérieurs.

RÉF.	CODE EAN	UE	KG/UE	EUR/PCE	EUR/UE
11751	4026639117519	5	0,13	3,20	16,00
11942	4026639119421	20	0,52	2,94	58,80

AVANTAGES:

Encastrement étanche à l'air de boîtiers d'appareils sans couche d'installation, conformément aux exigences de la norme SIA 180 et DIN 4108-7; peut accueillir jusqu'à trois boîtiers d'appareils; points de perforation prémarqués pour les câbles; pour des câbles jusqu'à 20 mm de diamètre

CARACTÉRISTIQUES TECHNIQUES:

Matériau:	polyéthylène flexible et extensible
Résistance à la température:	de -10 °C à +80 °C
Diamètre du câble:	max. 20 mm
Valeur Sd:	> 10 m
Profondeur:	55 mm
Longueur / largeur de la cavité:	260 mm / 130 mm
Longueur / largeur totales:	320 mm / 190 mm

Toutes les manchettes et solutions pour le traitement des points singuliers sont disponibles uniquement en UE entières. Sur demande, possibilité de commander des UE plus grandes. N'hésitez pas à nous contacter au: +49 (0) 6202 27 82 01.

Prix applicables à partir du 01.01.2012. Toutes les listes de prix antérieures perdent leur validité. Prix nets hors TVA. Offre sans engagement. Nos conditions générales de livraison et de paiement sont applicables. Sous réserve d'erreurs.

MOLL bauökologische Produkte GmbH, Allemagne, 68723 Schwetzingen, Rheintalstr. 35 - 43, tél +49 (0) 6202 27 82 01, fax +49 (0) 6202 27 82 25
info@proclima.com, www.proclima.com



ROFLEX 50 / 100 / 150 / 200 / 250 / 300 Manchettes pour conduits



DOMAINE D'UTILISATION: Manchettes d'étanchéité en EPDM solide et extrêmement flexible. Optimales pour la réalisation rapide et durablement étanche des passages de câbles et de conduits à travers la couche d'étanchéité à l'air. S'utilisent également à l'extérieur, p. ex. sur les sous-toitures ou les frein-vapeurs de rénovation. Dans ce cas, collage à l'aide de TESCON No.1 ou TESCON VANA.

RÉF.	CODE EAN	LONGUEUR	LARGEUR	UE	KG/UE	EUR/PCE	EUR/UE
10732	4026639016430	14 cm	14 cm	2 ROFLEX 50 pour conduits Ø 50-90 mm	0,33	4,59	9,18
10733	4026639016447	14 cm	14 cm	20 ROFLEX 50 pour conduits Ø 50-90 mm	0,9	2,99	59,80
10734	4026639016454	20 cm	20 cm	2 ROFLEX 100 pour conduits Ø 100-120 mm	0,22	5,37	10,74
10735	4026639016461	20 cm	20 cm	20 ROFLEX 100 pour conduits Ø 100-120 mm	1	3,51	70,20
10736	4026639016478	25 cm	25 cm	2 ROFLEX 150 pour conduits Ø 120-170 mm	0,28	7,33	14,66
10737	4026639016485	25 cm	25 cm	20 ROFLEX 150 pour conduits Ø 120-170 mm	1,8	4,75	95,00
10738	4026639016492	30 cm	30 cm	2 ROFLEX 200 pour conduits Ø 170-220 mm	0,4	8,88	17,76
10740	4026639016508	30 cm	30 cm	20 ROFLEX 200 pour conduits Ø 170-220 mm	3	5,78	115,60
12832	4026639128324	45 cm	45 cm	2 ROFLEX 250 pour conduits Ø 220-270 mm	0,8	13,21	26,42
12842	4026639128423	50 cm	50 cm	2 ROFLEX 300 pour conduits Ø 270-320 mm	1	16,41	32,82

NOUVEAU

NOUVEAU

AVANTAGES:

Raccord fiable, réalisation rapide et facile de l'étanchéité; EPDM de première qualité, extrêmement souple et élastique, pas de passe-câble en saillie; convient aussi aux passages en sous-toiture; possibilité de faire coulisser encore les câbles et conduits après-coup

CARACTÉRISTIQUES TECHNIQUES:

Matériau:	EPDM
Résistance à la température:	à long terme de -40 °C à +120 °C
Température de mise en oeuvre:	à partir de -10 °C
Conservation:	dans un endroit frais et sec

STOPPA Bouchons d'étanchéité à l'air pour gaines de protection



NOUVEAU

DOMAINE D'UTILISATION: Les bouchons d'étanchéité STOPPA servent à l'insertion rapide, fiable et durablement étanche à l'air de câbles dans des gaines de protection, selon la norme DIN 4108-7. Pour le raccord étanche à l'air de gaines à la couche frein-vapeur et d'étanchéité à l'air, utiliser les manchettes de conduits (p. ex. ROFLEX 20 ou ROFLEX 20 multi).

NOM DU PRODUIT	RÉF.	CODE EAN	DIAMÈTRE EXTÉRIEUR	DIAMÈTRE INTÉRIEUR	UE	KG/UE	EUR/PCE	EUR/UE
STOPPA 16	12945	4026639129451	16 mm	11 mm	20	0,1	0,70	14,00
STOPPA 16	12946	4026639129468	16 mm	11 mm	100	0,2	0,61	61,00
STOPPA 20	12947	4026639129475	20 mm	15 mm	20	0,1	0,74	14,80
STOPPA 20	12948	4026639129482	20 mm	15 mm	100	0,3	0,66	66,00
STOPPA 25	12949	4026639129499	25 mm	19,5 mm	20	0,1	0,81	16,20
STOPPA 25	12950	4026639129505	25 mm	19,5 mm	100	0,3	0,71	71,00
STOPPA 32	12951	4026639129512	32 mm	25 mm	20	0,2	0,86	17,20
STOPPA 32	12952	4026639129529	32 mm	25 mm	100	0,8	0,76	76,00
STOPPA 40	12953	4026639129536	40 mm	31,5 mm	20	0,2	0,92	18,40
STOPPA 40	12954	4026639129543	40 mm	31,5 mm	100	1,0	0,82	82,00

AVANTAGES:

Etanchéité à l'air rapide et facile conforme aux normes DIN 4108-7, SIA 180 et ÖNorm B B8110-2; membrane de perforation souple pour l'étanchéification de différents diamètres de câbles; perçage facile avec des clous ou pointes de car-touche; lèvres d'étanchéité multicouches pour un raccord optimal aux gaines annelées; convient pour plusieurs câbles; Possibilité de démontage ultérieur

CARACTÉRISTIQUES TECHNIQUES:

Matériau:	élastomère thermoplastique (TPE)
Résistance à la température:	de -10 °C à +90 °C
Température de mise en oeuvre:	> -10 °C
Conservation:	dans un endroit frais et sec

Toutes les manchettes et solutions pour le traitement des points singuliers sont disponibles uniquement en UE entières. Sur demande, possibilité de commander des UE plus grandes. N'hésitez pas à nous contacter au: +49 (0) 6202 27 82 01.

Prix applicables à partir du 01.01.2012. Toutes les listes de prix antérieures perdent leur validité. Prix nets hors TVA. Offre sans engagement. Nos conditions générales de livraison et de paiement sont applicables. Sous réserve d'erreurs.

MOLL bauökologische Produkte GmbH, Allemagne, 68723 Schwetzingen, Rheintalstr. 35 - 43, tél +49 (0) 6202 27 82 01, fax +49 (0) 6202 27 82 25
info@proclima.com, www.proclima.com



Dissolvant GLUMEX

DOMAINE D'UTILISATION: A base d'huiles et de solvants naturels, dissout les résidus de colle de rubans adhésifs et de copolymères d'acrylate. Très efficace en quelques minutes, odeur agréable, diluable à l'eau ; convient aussi pour enlever les taches d'huile, de goudron et de cirage.

RÉF.	10161
CODE EAN	4026639017185
CONTENU	0,4 l
UE	3 ¹⁾
EUR/UE	29,40



Spatule de fixation pro clima PRESSFIX

DOMAINE D'UTILISATION: Outil pratique qui permet une fixation uniforme des rubans adhésifs, par pression, sans s'abîmer les mains.

RÉF.	11426
CODE EAN	4026639114266
UE	10 ¹⁾
EUR/UE	4,90



Dévidoir de ruban adhésif RAPIDOLL

DOMAINE D'UTILISATION: Pour ruban adhésif pro clima RAPID CELL (rouleau 15 ml) Permet une mise en oeuvre rapide lors de collages bord à bord (p. ex. panneaux dérivés du bois). Déroulement, pression et coupe en une seule opération.

RÉF.	10158
CODE EAN	4026639017284
UE	1
EUR/UE	4,80



Dévidoir manuel DUPLEX

DOMAINE D'UTILISATION: Pour une mise en oeuvre rapide du ruban adhésif pro clima DUPLEX (rouleau 20 ml). Déroulement, pression et coupe en une seule opération.

RÉF.	10157
CODE EAN	4026639017277
UE	1
EUR/UE	4,80



pro clima TENAPP Applicateur pratique pour sous-couche dans des flacons doseurs d'un litre

DOMAINE D'UTILISATION: Permet une application particulièrement rapide et facile de la sous-couche d'accrochage sans solvants TESCON PRIMER RP dans le flacon doseur d'un litre.

AVANTAGES: Application rapide et facile de primaires d'accrochage sur panneaux fibre de bois, enduits, béton, etc.; application et étalement de la sous-couche en une seule opération; permet de travailler d'une seule main; pas besoin de pinceau; produit protégé des impuretés dans le flacon. Livré avec 5 manchons en mousse

RÉF.	12944
CODE EAN	4026639129444
UE	1
KG/UE	0,8
EUR/UE	17,85

CARACTÉRISTIQUES TECHNIQUES:

Support:	acier inox
Poids:	env. 300 g
Longueur:	280 mm
Largeur:	125 mm
Hauteur:	150 mm

¹⁾ non disponible en quantité fractionnée !

Prix applicables à partir du 01.01.2012. Toutes les listes de prix antérieures perdent leur validité. Prix nets hors TVA. Offre sans engagement. Nos conditions générales de livraison et de paiement sont applicables. Sous réserve d'erreurs.

MOLL bauökologische Produkte GmbH, Allemagne, 68723 Schwetzingen, Rheintalstr. 35 - 43, tél +49 (0) 6202 27 82 01, fax +49 (0) 6202 27 82 25
info@proclima.com, www.proclima.com



Pistolet professionnel 600 F

DOMAINE D'UTILISATION: Pistolet conçu pour une compression facile et sans effort des sachets tubulaires pro clima. Avec mécanisme à levier très efficace, sur roulement à billes, détente automatique, réglage automatique de la taille de la main et de l'angle de compression. Le cylindre en polycarbonate résistant aux chocs garantit un contrôle permanent du niveau de remplissage.

RÉF.	10569
CODE EAN	4026639017307
UE	1
EUR/UE	43,50



Pistolet 600 F

DOMAINE D'UTILISATION: Pour sachets tubulaires pro clima. Cylindre en aluminium, solide et facile à nettoyer.

RÉF.	10154
CODE EAN	4026639017239
UE	1
EUR/UE	32,70



Double buse pro clima DKF

DOMAINE D'UTILISATION: Double buse, tournée en aluminium haute qualité. Conception massive avec filetage en aluminium. Pour l'application simultanée de deux cordons de colle lors de raccords en angle mur/plancher avec DS+ et DA-S.

RÉF.	10153
CODE EAN	4026639017260
UE	1
EUR/UE	16,90



pro clima SHELLY

DOMAINE D'UTILISATION: Étui pour téléphone portable avec protection anti-ondes. Protège l'utilisateur et son entourage pendant l'appel ainsi que les bébés dans le ventre de leur mère. Disponible en noir et rouge dans les tailles L et XL (pour smartphones, BlackBerrys, iPhones...)

COULEUR/ TAILLE	RÉF.	CODE EAN	UE	EUR/UE
noir L	11490	4026639114907	1	16,70
noir XL	11491	4026639114914	1	16,70
rouge L	12241	4026639122414	1	16,70
rouge XL	12242	4026639122421	1	16,70

Prix applicables à partir du 01.01.2012. Toutes les listes de prix antérieures perdent leur validité. Prix nets hors TVA. Offre sans engagement. Nos conditions générales de livraison et de paiement sont applicables. Sous réserve d'erreurs.

MOLL bauökologische Produkte GmbH, Allemagne, 68723 Schwetzingen, Rheintalstr. 35 - 43, tél +49 (0) 6202 27 82 01, fax +49 (0) 6202 27 82 25
info@proclima.com, www.proclima.com



WINCON-paquet de contrôle

comprend: WINCON-appareil contrôle, WINCON-coffre de transport, Dräger appareil de contrôle de débit CH 216 set, 2 rouleaux de WINCON ruban adhésif

RÉF.	10162
CODE EAN	4026639018229
UE	1
EUR/UE	1590,00



WINCON-appareil contrôle

RÉF.	10163
CODE EAN	4026639018205
UE	1
EUR/UE	1300,00

CARACTÉRISTIQUES TECHNIQUES:

Ventilateur dans châssis:	810 x 810 mm
Alimentation électrique:	230 V / 50 Hz / 4,35 A
Flux de volume d'air:	max. 11.000 m ³ /h; 9.600 m ³ /h à 50 Pa
Equipement:	indicateur de pression différentielle, régulateur de vitesse, câble d'alimentation 5 m
Garantie:	2 ans



Boîte de transport WINCON

Boîte de transport solide et pratique pour l'utilisation sur chantier, avec poignées et couvercle amovible.

RÉF.	10164
CODE EAN	4026639018250
UE	1
EUR/UE	280,00

CARACTÉRISTIQUES TECHNIQUES:

Matériau:	panneau multiplex
Dimensions:	h/86 x l/42 x p/85 cm



Ruban adhésif WINCON

Détachable, pour l'isolation temporaire lors du contrôle WINCON

RÉF.	10166
CODE EAN	4026639018199
UE	1
EUR/UE	9,20

CARACTÉRISTIQUES TECHNIQUES:

Rouleau:	largeur 50 mm / longueur 50 m
----------	-------------------------------



Contrôleur de flux Dräger CH 216

10 tubes pour la visualisation des flux d'air, poire à fumée, 4 bouchons de fermeture.

RÉF.	10167
CODE EAN	4026639018120
UE	1
EUR/UE	59,30

Tubes de rechange

RÉF.	10168
CODE EAN	4026639018137
UE	10 pce
EUR/UE	32,70

Des systèmes parfaits

... pour une isolation efficace,

une protection maximale contre les dégâts au bâtiment et les moisissures ainsi qu'un habitat sain

Etanchéité à l'air intelligente

pour l'intérieur, avec gestion active de l'humidité

Etanchéité au vent parfaite

à l'extérieur, avec écrans de sous-toiture dernière génération



La garantie système pro clima :

Nous nous engageons à tenir nos promesses.

Le système pro clima comprend des frein-vapeurs, des écrans de sous-toiture et des pare-pluie pour façades. Toutes ces bandes sont collées entre elles ou raccordées aux éléments de construction adjacents à l'aide de colles et rubans adhésifs pro clima. L'avantage de ce système intégré réside dans l'ajustement des produits entre eux et dans leur adaptation précise aux supports donnés. La sélection des moyens de fixation et de raccord se fait à l'aide de la matrice d'application pro clima jointe aux produits. Les possibilités de combinaison indiquées sont couvertes par la garantie du système.

- ✓ En règle générale, la garantie légale dure cinq ans.
- ✓ Chez pro clima, nous vous offrons six ans de garantie système ; autrement dit, vous pouvez vraiment compter sur nous.
- ✓ Le gage de notre sérieux : la garantie système que nous proposons est couverte par notre assurance responsabilité produits.

Optez pour la vraie garantie système de **six ans** offerte par pro clima !
Vous trouverez de plus amples informations sur :

www.proclima.com

Hotlines

Vous avez des questions ? Pas de problème ! Un simple appel suffit.
Seuls des conseils professionnels et des relations partenariales permettent l'élaboration de solutions durables.



Service info

Le service d'information pro clima est le plus court chemin pour tout savoir sur les systèmes, produits, événements et actions. Vous pouvez aussi y commander de la documentation complémentaire.

Service commandes

Une logistique parfaite vous garantit des délais de livraison courts.

Hotline technique

Les ingénieurs spécialisés dans la construction bois et le bâtiment vous apportent une aide professionnelle, simple et rapide : des solutions pour réalisation économique, fiable et saine de votre projet d'habitat.

France



Service info et service commandes

Mme Elisabeth Ross
Mme Véronique Jauffrit
tél. : 0811 850 147
fax : +49 (0) 62 02 - 27 82.25
info@proclima.info
www.proclima.info



Hotline technique

M. Leo Morche
M. Jens-Lüder Herms
tél. : 0811 850 149
fax : +49 (0) 62 02 - 27 82.51
technique@proclima.info



Belgique



Service info et service commandes

Mme Dominique Hoevelinck
M. Filip Wellens
tél. : +32 (0) 15 62 39 35
fax : +32 (0) 15 62 39 36
orders@isoproc.be
www.be.proclima.com

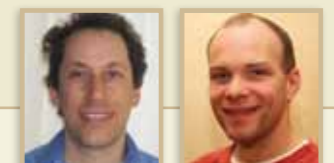


Hotline technique

tél. : +32 (0) 15 62 19 35
fax : +32 (0) 15 62 39 36
technical@isoproc.be



Suisse



Service info et service commandes

tél. : +41 (0) 543 06 50
fax : +41 (0) 543 06 51
info@proclima.ch
www.proclima.ch



Hotline technique

M. Leo Morche (français)
M. Michael Wehrli (allemand)
tél. : +41 (0) 52 543 05 50
fax : +41 (0) 52 543 05 51
technik@proclima.ch



pro clima Séminaires

pro clima propose un programme de formation continue, spécifiquement adapté aux connaissances, compétences et objectifs de chaque participant.

N'hésitez pas à nous rendre visite. Vous découvrirez des séminaires professionnels très pointus, à la fois théoriques et pratiques, avec de nombreuses nouveautés et des informations détaillées très utiles..



- ✓ denses
- ✓ professionnels
- ✓ actuels

Séminaire spécialisé „Réalisation d'une étanchéité fiable“

Concevoir, conseiller et mettre en oeuvre avec brio. L'étanchéité de l'enveloppe du bâtiment en théorie et en pratique, pour professionnels et experts. Durant ce séminaire, vous approfondirez vos connaissances en physique du bâtiment et vous acquerrez une qualité de travail brillante et convaincante dans la conception, les conseils et la pratique d'exécution.

Contenu théorique

Les formateurs vous donnent, preuves à l'appui, un aperçu des incidences d'une étanchéité à l'air défectueuse sur la construction et ses occupants. Ils vous présentent des solutions pour la conception et l'exécution de structures protégées des sinistres, à la fois pour les nouvelles constructions et les bâtiments rénovés.

Séminaire pratique au centre de formation

Au centre de formation pratique pro clima, vous avez l'occasion de vous exercer à la pose des membranes et à la réalisation de l'étanchéité. Le volet pratique se termine par un contrôle qualité à l'aide du système WINCON et une mesure BLOWER DOOR. Par ailleurs, les formateurs vous expliquent certains aspects juridiques et réglementaires liés à l'assurance qualité.

Groupe cible

Architectes, concepteurs, conseillers en énergie, charpentiers, entreprises de construction bois et d'architecture d'intérieur, conseillers et vendeurs dans le commerce des matériaux de construction.

Prestations

Encadrement de la formation, documentation du séminaire, matériel de travail, hébergement et restauration compris.

Dates

Pour toutes les dates actuelles, consultez le site www.proclima.com.



Espace réservé ... à vos idées, esquisses, notes, ...



Votre interlocuteur pour les séminaires

pro clima France

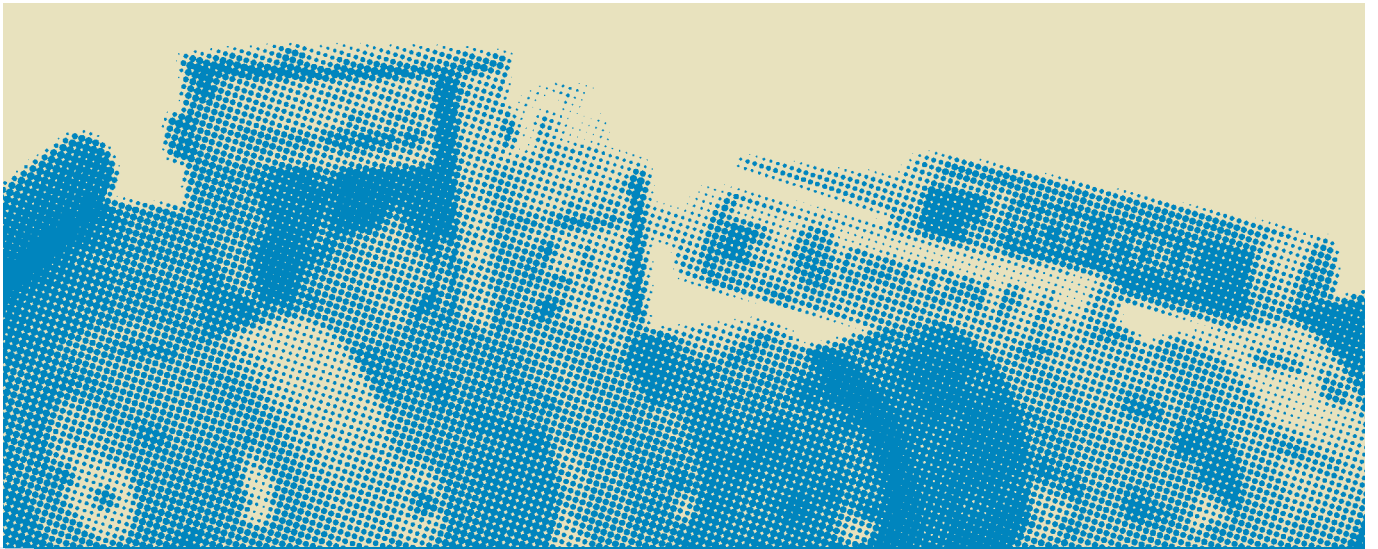
MOLL
bauökologische Produkte GmbH
tél : 0811 850 147
fax : + 49 (0) 62 02 – 27 82.25
info@proclima.info
www.proclima.info

Séminaires en Belgique

pro clima Belgique
ISOPROC
tél. : +32 (0) 15 62 39 35
fax : +32 (0) 15 62 39 36
info@isoproc.be
www.be.proclima.com

Séminaires en Suisse

pro clima suisse
tél. : +41 (0) 52 543 06 50
fax : +41 (0) 52 543 06 51
info@proclima.ch
www.proclima.ch



MOLL

bauökologische Produkte GmbH · Rheintalstraße 35 - 43 · Allemagne · 68723 Schwetzingen
tél : +49 (0) 6202 27 82 01 · fax : +49 (0) 6202 27 82 25 · email : info@proclima.com
www.proclima.com

Votre partenaire pro clima:

