

EQUERRES SUPPORT-LINTEAUX

Références : EL10 EL15 EL20 et EL30

ISOLATION EXTÉRIEURE - ISOLATION INTÉRIEURE

En isolation extérieure et intérieure, nous vous proposons deux solutions concernant la réalisation des linteaux. La première consiste à mettre en place des cadres bois fixés aux murs existants sur le pourtour des ouvertures. Ces cadres peuvent inclure les appuis de fenêtres. Ils restent apparents une fois les enduits réalisés et peuvent accueillir les gonds des volets. La seconde solution consiste à utiliser les équerres support-linteaux. Dans ce cas, les sous faces des linteaux ainsi que les tableaux pourront recevoir les mêmes enduits que les façades.

Utilisations

- Maintien des blocs de chanvre en linteaux pour la pose en isolation extérieure
- Maintien des blocs de chanvre en linteaux pour la pose en isolation intérieure
- Pattes de fixation de linteaux bois apparent

Mise en œuvre

Il faut toujours utiliser les équerres support-linteaux adaptées à l'épaisseur des blocs de chanvre. Les équerres se positionnent tous les 60cm, centrées sur les joints verticaux. Chaque bloc est porté par 2 équerres (une à chaque bout).

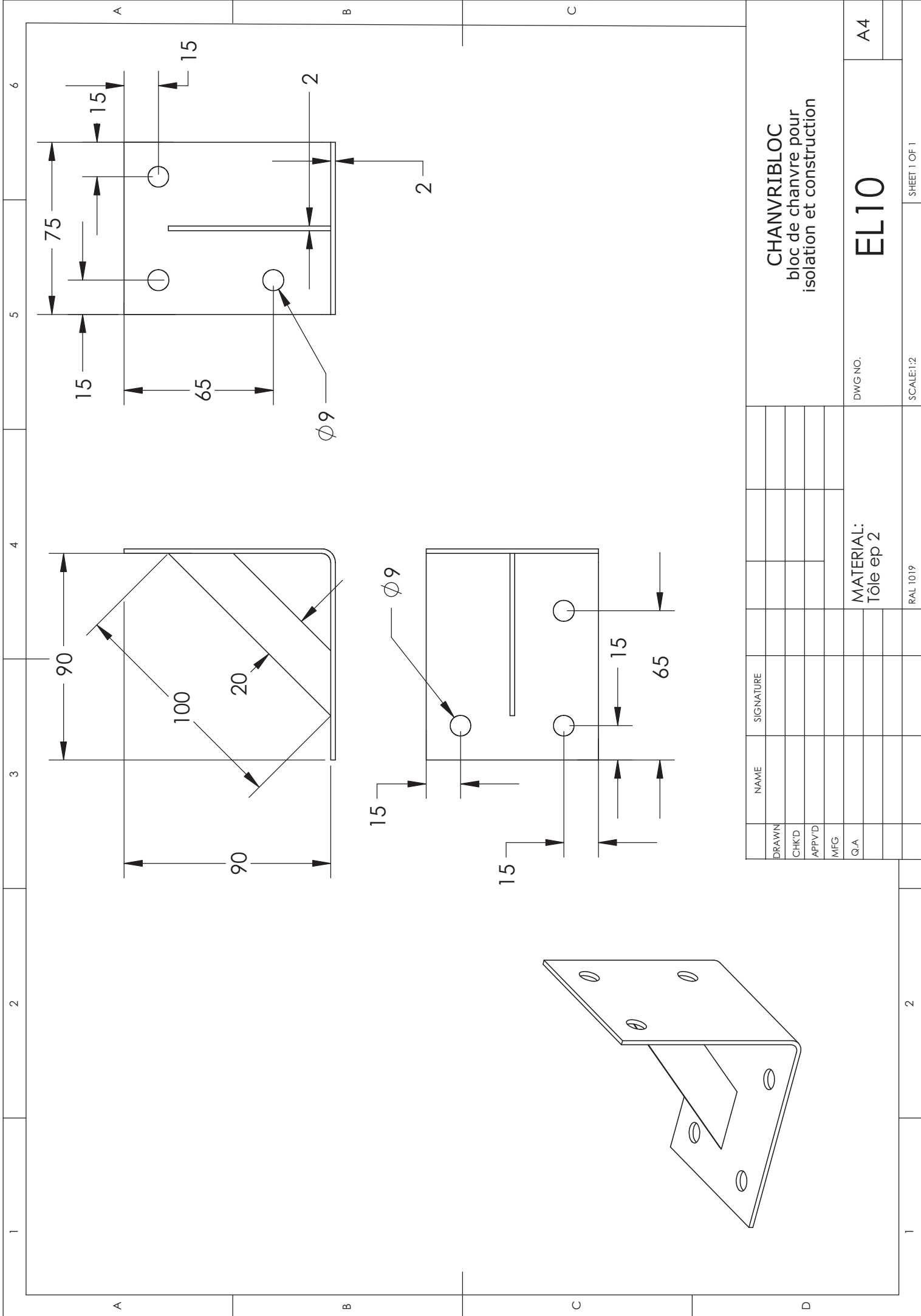
Chaque équerre doit être fixée au mur existant par 3 vis. Les fixations utilisées seront choisies en fonction de la nature du support. Elles devront respecter les caractéristiques minimales ci-dessous :

Equerre	Diamètre des vis	Résistance à la traction
EL10	8 mm	100 daN
EL15	8 mm	200 daN
EL20	8 mm	200 daN
EL30	8 mm	400 daN

Limites d'utilisation

Epaisseur des blocs CHANVRIBLOC	Hauteur au dessus du linteau	Longueur maximale linteau
10 cm	inférieure à 1.70 m supérieure à 1.70 m	pas de longueur max 1.70 m
15 cm	inférieure à 2.80 m supérieure à 2.80 m	pas de longueur max 2.80 m
20 cm	inférieure à 3.00 m supérieure à 3.00 m	pas de longueur max 3.00 m
30 cm	inférieure à 4.00 m supérieure à 4.00 m	pas de longueur max 4.00 m

Au-delà de ces limites, il faut utiliser les profilés de soubassement PSB10 à PSB30



CHANVRIBLOC
 bloc de chanvre pour
 isolation et construction

A4

EL10

DWG NO.

MATERIAL:
 Tôle ep 2

SHEET 1 OF 1

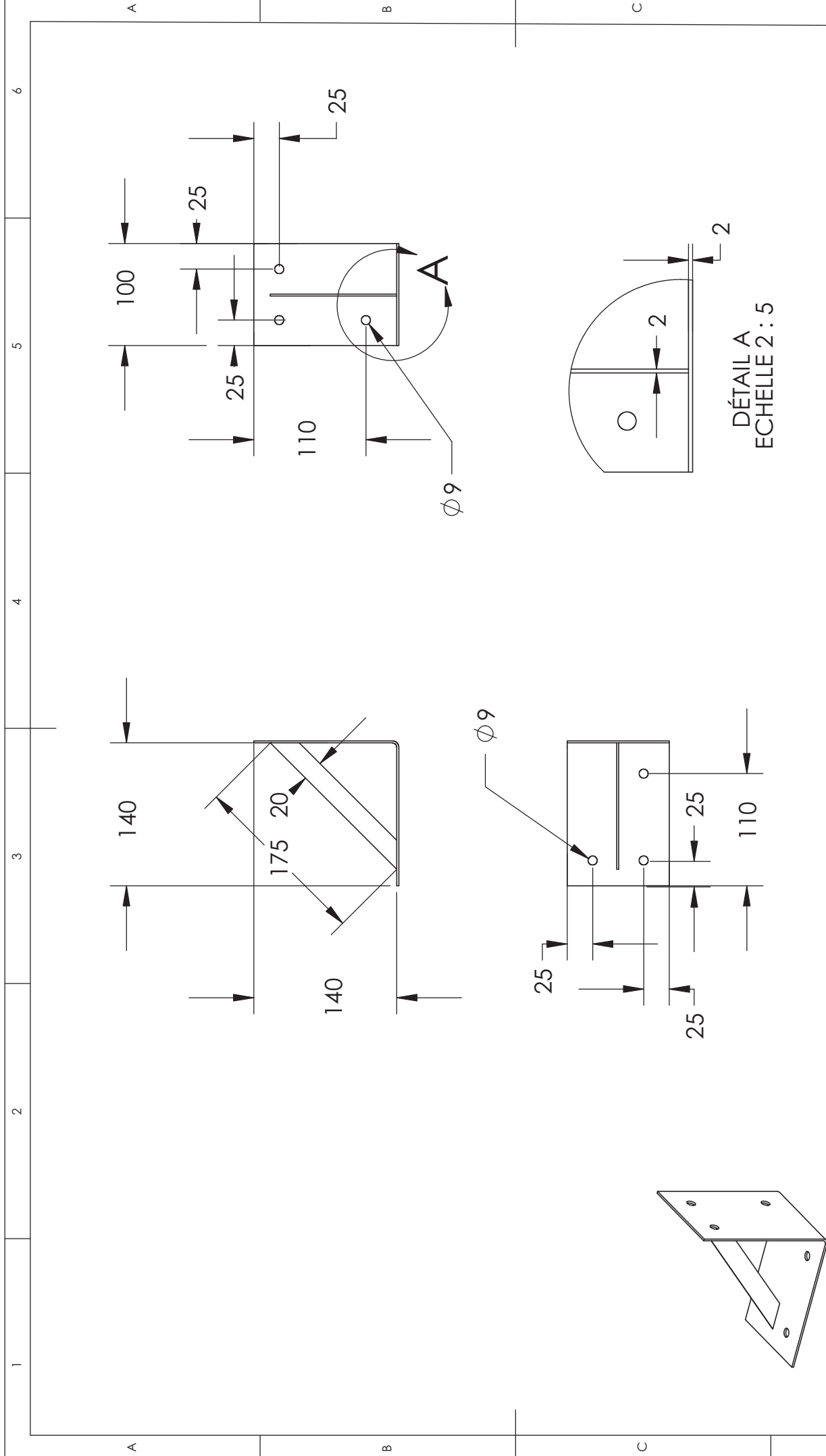
SCALE:1:2

RAL 1019

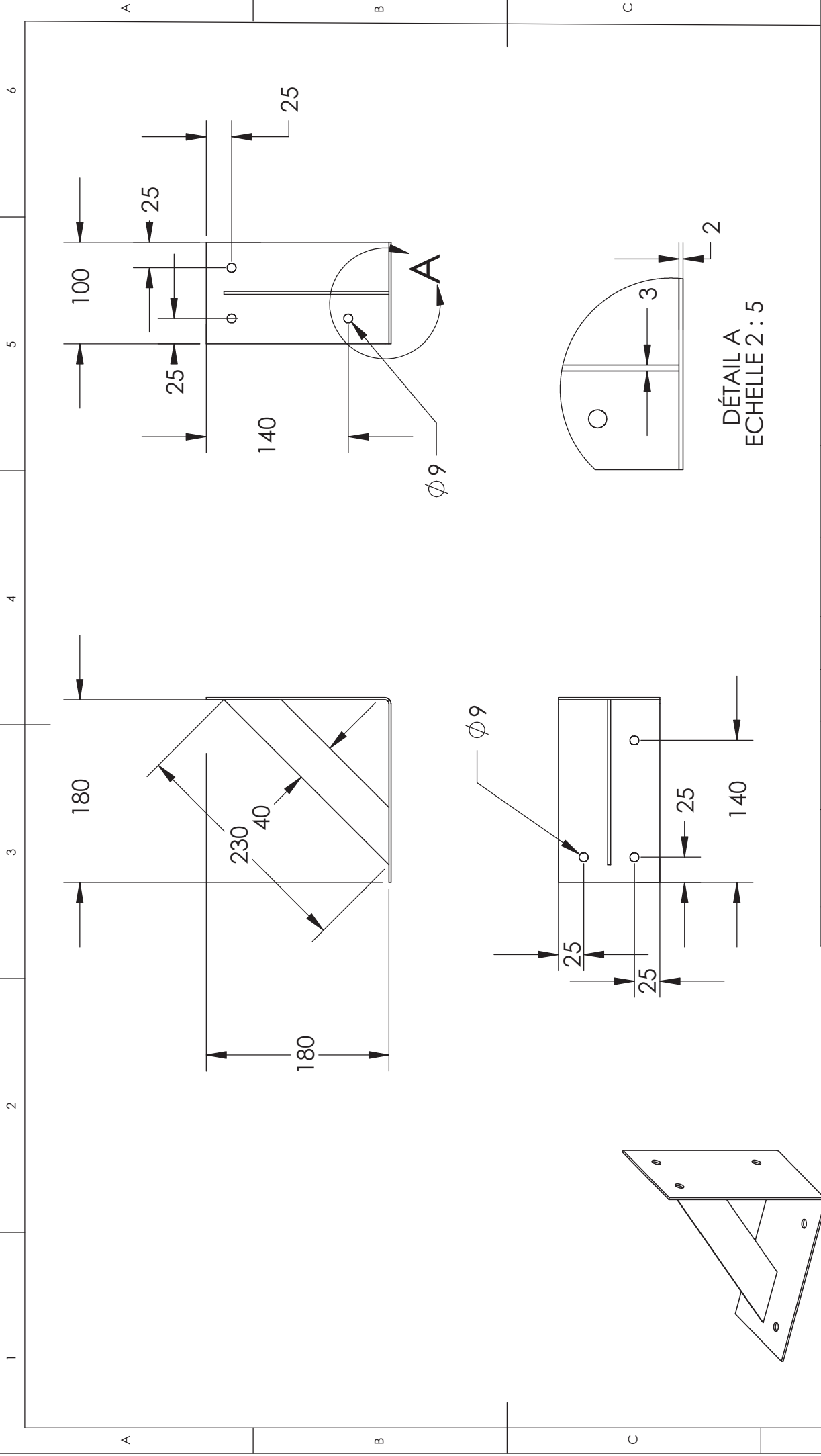
NAME	SIGNATURE
DRAWN	
CHKD	
APPV'D	
MFG	
Q.A.	

2

1



DRAWN		SIGNATURE		CHANVRIBLOC	
CHK'D				bloc de chanvre pour	
APPV'D				isolation et construction	
MFG				EL15	
Q.A		MATERIAL: Tôle ep 2		DWG NO.	
				SCALE:1:5	
				SHEET 1 OF 1	
1		2		A4	



DRAWN		SIGNATURE		NAME		SIGNATURE	
				MATERIAL: Tôle ep 2 Plat 40x3			
				RAL 1019			
				DWG NO.			
				EL20			
				A4			
				SCALE:1:5			
				SHEET 1 OF 1			

DÉTAIL A
ECHELLE 2:5

CHANVRIBLOC
bloc de chanvre pour
isolation et construction

