



Lindab Rainline™

Système de drainage de toiture Lindab

Informations techniques

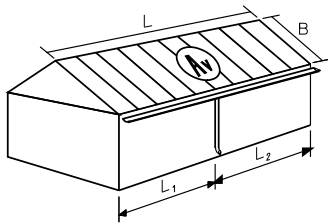
Dimensionnement

Drainage de toiture

Le dimensionnement peut être effectué conformément à la norme suédoise SS ou aux conseils et instructions du code de pratiques,, « Hus AMA, RA 98 Hus ».

Le dimensionnement selon SS produit des dimensions inférieures à celles obtenues avec RA 98 Hus. La raison est que le RA 98 Hus accorde une grande importance à la tendance des gouttières à se boucher à cause de feuilles et débris en provenance du revêtement de toit, etc. SS compense ceci en spécifiant une

inclinaison d'auto-nettoyage minimale de 5-7 mm/m, en fonction des dimensions. Des diagrammes et tableaux basés sur les instructions de dimensionnement de SS et Hus AMA sont inclus ci-dessous.



A_v = Superficie réelle du toit
 L_1 et L_2 = Distance depuis l'angle du bâtiment

Exemple

Superficie du toit $L = 20$ m, $B = 9$ m $\rightarrow A_v = 180$ m². Un tuyau de descente situé à 11,6 m de l'une des extrémités

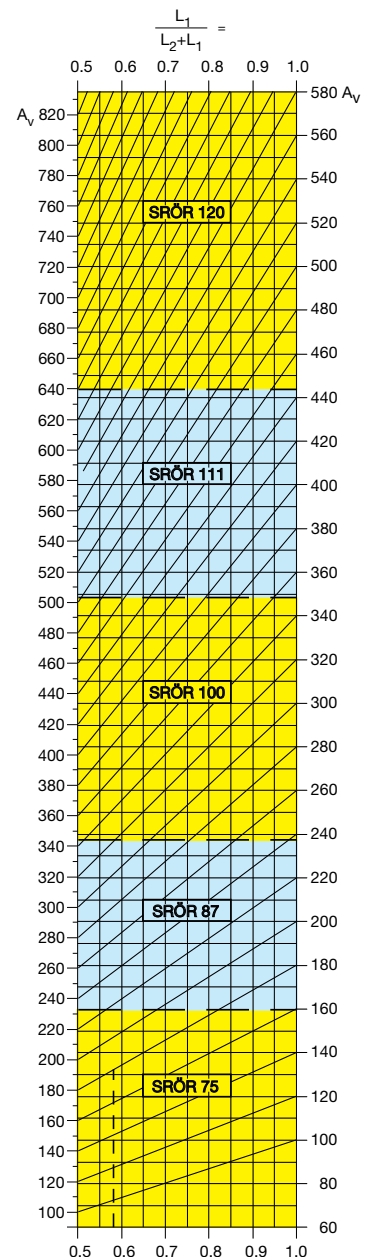
$$\rightarrow \frac{L_1}{L_1 + L_2} = \frac{11,6}{20} = 0,58$$

Résultat

Vous pouvez choisir une gouttière demi-ronde R125 ou supérieure. D'après le second diagramme, le tuyau de descente doit alors être SRÖR75.

Dimensionnement selon SS

Les diagrammes SS contiennent des courbes pour différentes intensités de pluie. Cette norme part du principe que l'intensité probable de la pluie peut être fixée à 0,013 l/(sm²) pour des superficies inférieures à 10 000 m² pour l'ensemble du pays, un chiffre sur lequel se base notre diagramme. SS suppose que la gouttière est placée avec une inclinaison minimale de 2,5 mm/m. SS ne couvrant pas toute notre gamme de produits, les courbes de SS ont été extrapolées. Il est à noter que les instructions de dimensionnement de SS peuvent produire un rapport entre les gouttières et les tuyaux de descente qui ne correspond pas à la norme de produits pour les naissances. Ceci est dû à la nécessité de faire correspondre la taille des gouttières et des tuyaux de descente pour des raisons de tradition ou d'apparence.



Données techniques

Rainline

Tableau de couleurs

Numéro	Nom	NCS la plus proche	RAL le plus proche
001	Blanc antique	S 1002-G50Y	9002
015	Noir	S 9000-N	9005
044	Anthracite métallisé	S 6000-N	9007
045	Argent métallisé	-	9006
087	Gris foncé	S 7005-B20G	7011
434	Marron	S 8005-Y80R	8017
742	Rouge tuile	S 4040-Y80R	8004
758	Rouge foncé	S 5040-Y80R	3009
778	Cuivre métallisé	S 4030-Y60R	8003
830	Vert sapin	S 7010-G30Y	6020

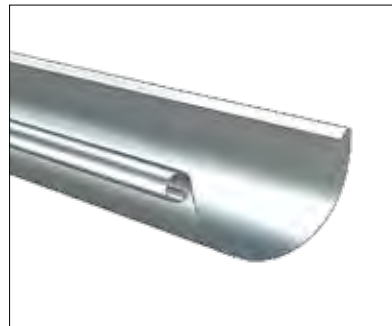
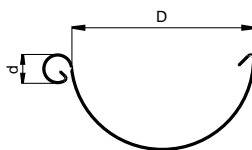
Données techniques

Gouttière avec accessoires

Gouttière R

Dim.	D mm	d mm	Superficie* mm ²	Superficie** mm ²
100	107	17	4500	4100
125	123	17	5900	5500
150	155	17	9400	8900
190	192	22	17300	16200

*Superficie de section **Superficie de transport d'eau
(bord avant inférieur de 6 mm, 11 mm pour la gouttière 190)



Jonction de gouttière RSK

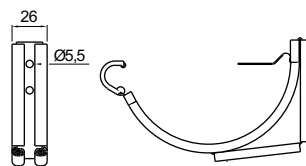
Dim.
100
125
150



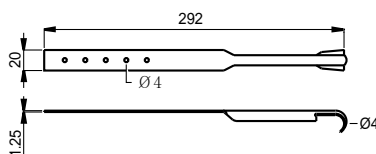
Crochet encliquetable réglable SSK

Dim.
100
125
150

Selon SS-EN 1462 Classe A-H



Renfort STAG



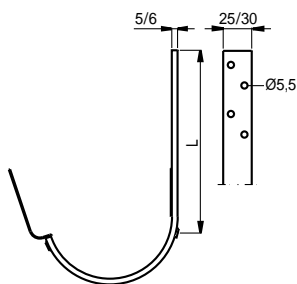
Données techniques

Gouttière avec accessoires

Crochet K33/K24/K21/K16/K07

Dim.	L mm				
	K33	K24	K21	K16	K07
100				160	70
125			210	160	70
150			210	160	70
190	334	244			

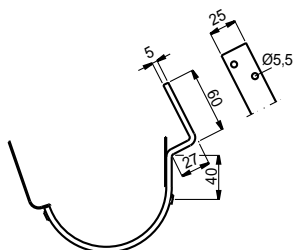
Selon SS-EN 1462 Classe A-H



Crochet pour pente de toit à 27° K11

Dim.
100
125
150

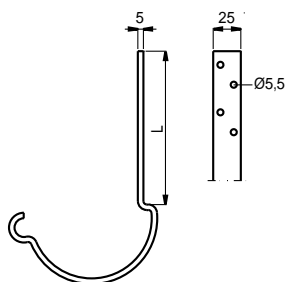
Selon SS-EN 1462 Classe A-H



Crochet KFL35/KFL/KFM

Dim.	L mm		
	KFL35	KFL	KFM
100		196	
125	336	196	146
150	336	196	146

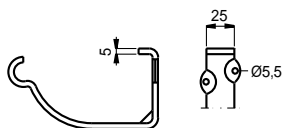
Selon SS-EN 1462 Classe A-H



Crochet bandeau KFK

Dim.
100
125
150

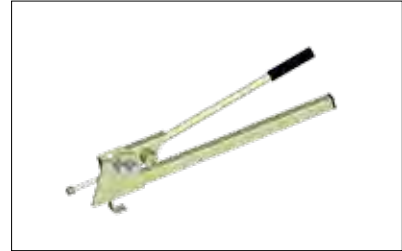
Selon SS-EN 1462 Classe A-H



Données techniques

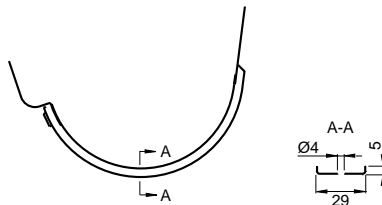
Gouttière avec accessoires

Cintreuse de crochets KBO



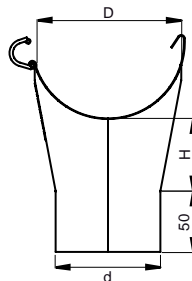
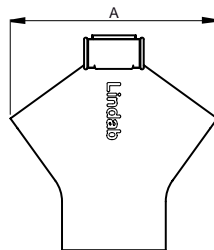
Étrier de protection TB

Dim.	
100	
125	
150	



Naissance SOK

Dim. D/d	A mm	H mm
100/75	156	56
100/87	156	48
125/75	174	67
125/87	174	59
125/100	174	50
150/87	212	82
150/100	212	73
150/111	212	66
150/120	212	60
190/100	180	62
190/120	206	62



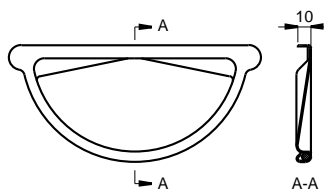
Les dim. 190 ne comportent pas de fixation encliquetable.

Données techniques

Gouttière avec accessoires

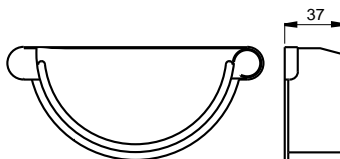
Embout RGT

Dim.
100
125
150



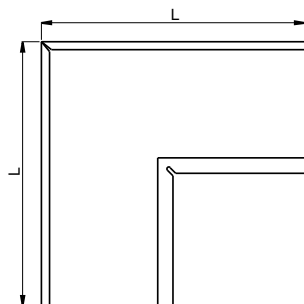
Embout RGV/RGH

Dim.
100
125
150
190



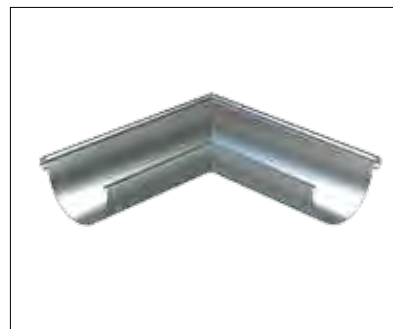
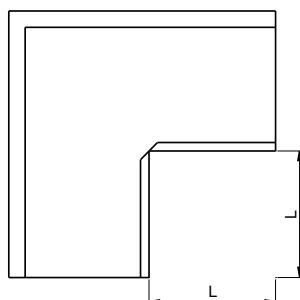
Angle de gouttière, intérieur RVI

Dim.	L mm
100	400
125	300
150	400
190	500



Angle de gouttière, extérieur RVY

Dim.	L mm
100	295
125	175
150	245
190	285

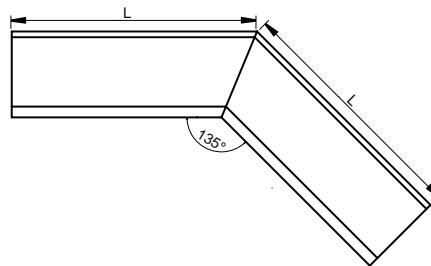


Données techniques

Gouttière avec accessoires

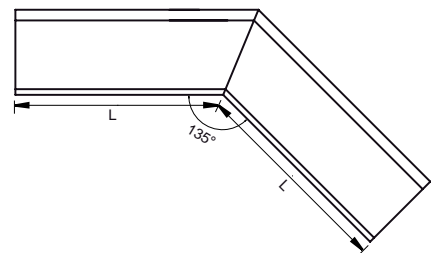
Angle de gouttière 135°, intérieur RVI135

Dim.	L mm
100	300
125	300
150	300

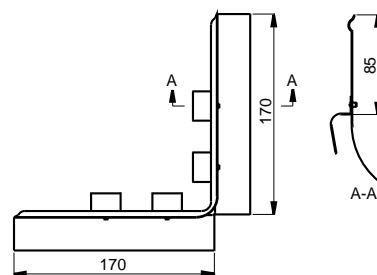


Angle de gouttière 135°, extérieur RVY135

Dim.	L mm
100	250
125	240
150	230

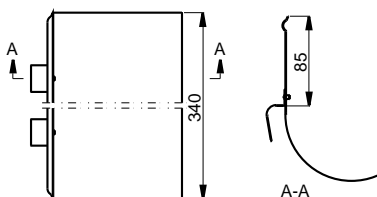


Protection contre le trop-plein ÖSK



Protection contre le trop-plein, droite ÖSKR

Dim.
125
150

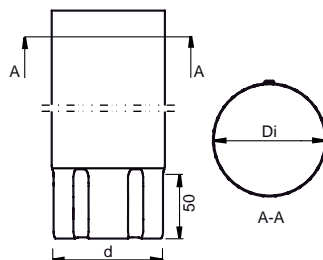


Données techniques

Tuyau de descente avec accessoires

Tuyau de descente SRÖR

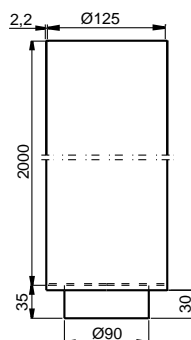
Dim. Di/d	Superficie mm ²
75	4400
87	5900
100	7800
111	9700
120	11300



Selon SS-EN 612 Classe A-X

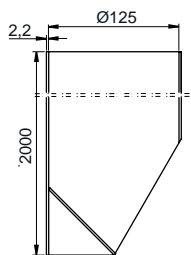
Dauphin de drainage renforcé BUTKF

Matériau :
Aluminium extrudé.



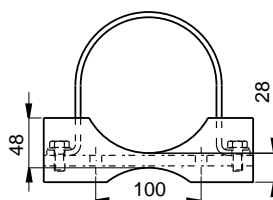
Dauphin renforcé UTKF

Matériau :
Aluminium extrudé.



Collier de tuyau renforcé SVHÅF

Le collier est réversible pour convenir à différents écartements par rapport au mur.



Données techniques

Tuyau de descente avec accessoires

Tuyau intermédiaire MST

À découper en longueurs appropriées.

Dim.

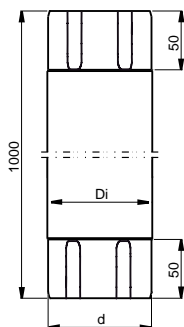
75

87

100

111

120



Coudes 70° BK70

Dim.

Di/d

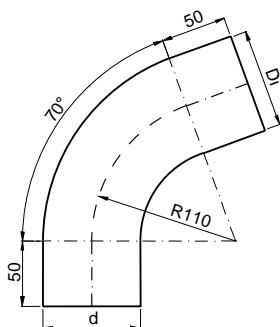
75

87

100

111

120



* Pas BM. Sera remplacé par des coudes à 70 degrés, rayon 110 mm.

Coudes 70° BM70

Dim.

D/d

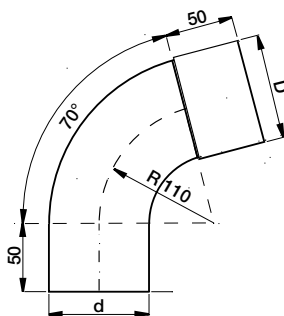
75

87

100

111

120



* Pas BM. Sera remplacé par des coudes à 70 degrés, rayon 110 mm.

Coude en une pièce SOKN

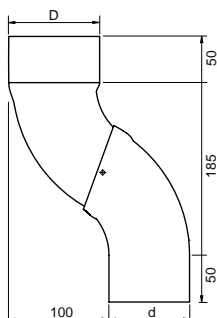
Dim.

D/d

75

87

100



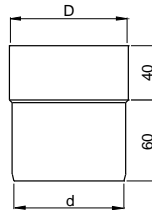
Données techniques

Tuyau de descente avec accessoires

Connecteur de tuyau SRORM

Dim. D/d
75
87
100

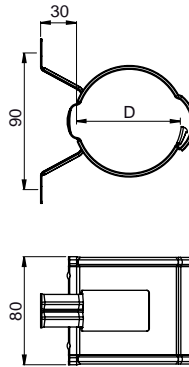
SRORM s'adapte à l'intérieur ou à l'extérieur du tuyau de descente.



Collier de tuyau SSVH

Dim. D
75
87
100
111
120

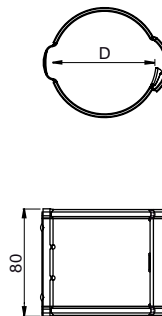
Blocage par cale pour modèle en aluminium-zinc.



Collier de tuyau pour pointe SSV

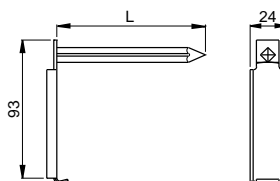
Dim. D
75
87
100
111
120

Blocage par cale pour modèle en aluminium-zinc et dos fixe.



Pointe SST

L mm
125
175
250
300

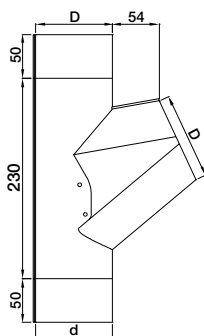


Données techniques

Tuyau de descente avec accessoires

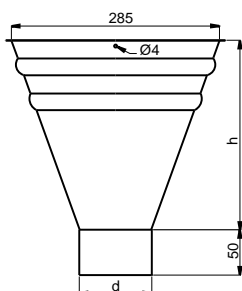
Raccord multiple GRÖR

Dim.	
75	
87	
100	

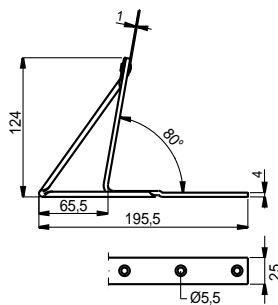


Trémie VATK

Dim.	h
87	270
100	253
111	239
120	227



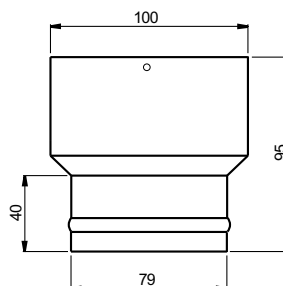
Crochet de gouttière FRK



SLAS

Connecteur pour flexible de 80 mm.

Dim.	
87	

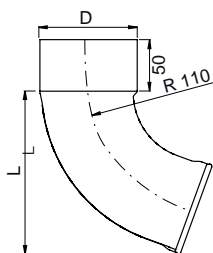


Données techniques

Tuyau de descente avec accessoires

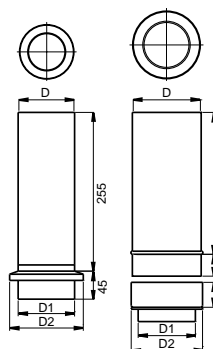
Dauphin UTK

Dim.	L mm
75	151
87	157
100	113
111	169
120	173



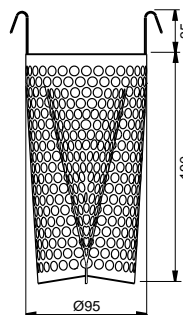
Dauphin de drainage BUTK

Dim.	D1 mm	D2 mm
75	81	115
87	93	115
100	93	115
111	93	119



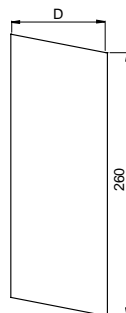
Filtre à feuilles DVSIL

Acier inoxydable.



Tuyau coulissant PRT

Dim.
75
87
100
111



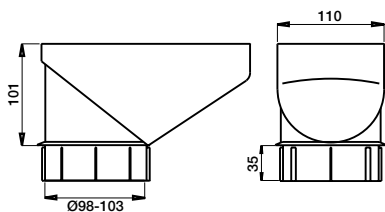
Le tuyau coulissant s'adapte à l'extérieur du tuyau de descente.

Données techniques

Tuyau dedescente avec accessoires

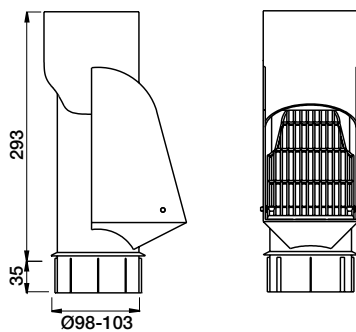
Siphon RT (polyéthène HD)

Filtre à feuilles en polyéthène HD pour tuyaux de descente. La section inférieure s'adapte sur les tuyaux de descente d'eau standard.



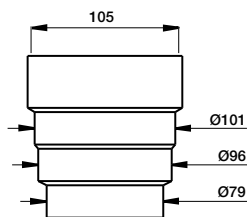
Piège à feuilles auto-nettoyant SLS

Piège à feuilles auto-nettoyant en polyéthène HD pour tuyaux de descente. La section inférieure s'adapte aux tuyaux de sol standard.



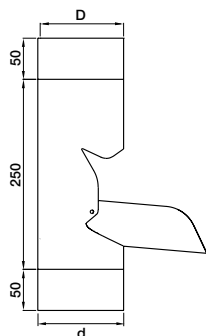
Connecteur de drainage MRT

Connecteur pour filtres en polyéthène HD. Pour la connexion à des tuyaux de sol de dimensions non standard.



Dauphin réglable FUTK

Dim.
75
87
100



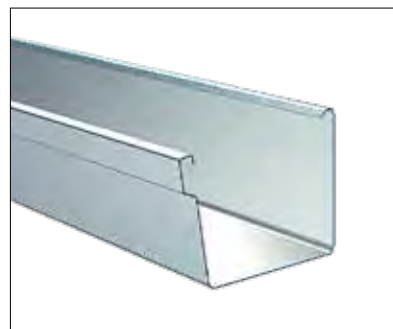
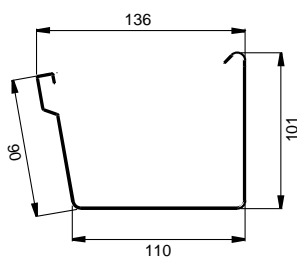
Données techniques

Gouttière rectangulaire avec accessoires

Gouttière RER

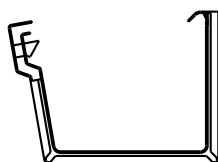
Dim.	Superficie* mm ²
136	11000

* Superficie de transport d'eau



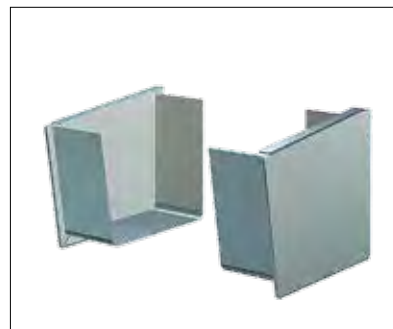
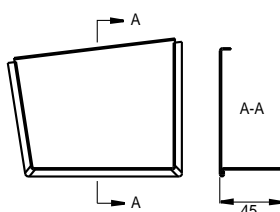
Jonction de gouttière RERSK

Dim.
136



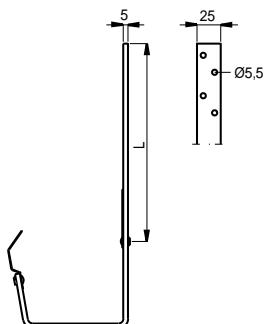
Embout RERGH/RERGV

Dim.
136



Crochet REK07/REK21

Dim.	L mm	
	REK07	REK21
136	70	210

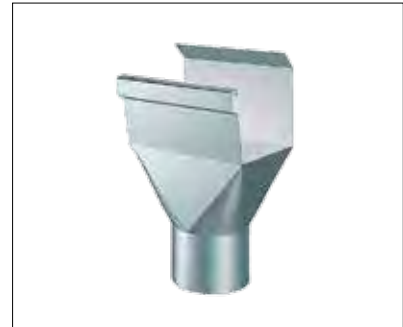
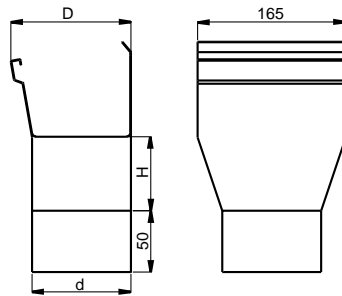


Données techniques

Gouttière rectangulaire avec accessoires

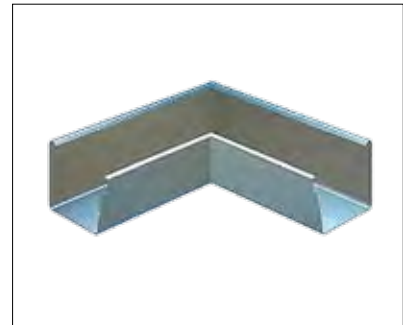
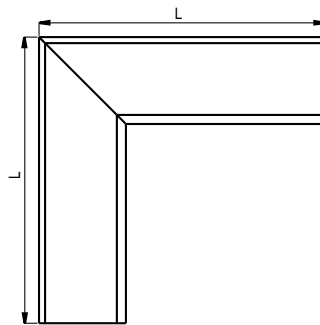
Naissance REOK

Dim. D/d	H mm
136/87	95
136/100	85
136/111	75



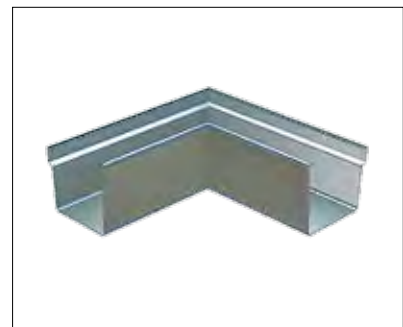
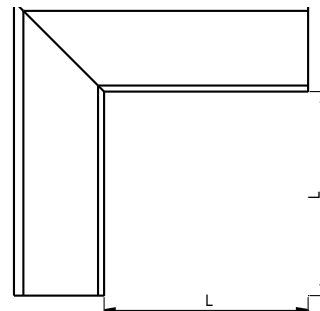
Angle de gouttière, intérieur RERVI

Dim.	L mm
136	300



Angle de gouttière, extérieur RERVY

Dim.	L mm
136	165



Données techniques

Accessoires

Peinture de retouche avec pinceau applicateur STIFT





Lindab Building Components est une division commerciale du Groupe Lindab qui développe, fabrique et commercialise des solutions économiques et esthétiques en acier et en tôle pour l'industrie du bâtiment.

Nous proposons une large gamme de composants et de systèmes pour tous les types d'habitations ainsi que pour les bâtiments commerciaux et industriels.

Lindab Building Components est représenté dans plus de 30 pays dans toute l'Europe. Notre siège social est situé à Förslöv, dans le sud de la Suède.



Lindab Profile

SE-269 82 Båstad
Téléphone +46 (0)431 850 00
www.lindab.com