

PAVAPLANUM

Le produit sec d'égalisation de niveau pour sols massifs ou en bois irréguliers



Profil en bref

- Compensation des inégalités de la dalle brute.
- Couverture des conduites d'installation possible avec 10 mm seulement.
- Amélioration sensible de l'isolation acoustique.
- Très haute résistance à la compression.
- Aucun tassement notable jusqu'à une hauteur de couche de 80 mm.
- Aucun compactage mécanique nécessaire.
- Produit naturel en argile expansée.



Utilisation

PAVAPLANUM se compose d'argile liasique expansée, qui convient particulièrement bien à la fabrication d'argile expansée de haute qualité grâce à sa teneur en composants organiques finement répartis. Grâce à son poids élevé, PAVAPLANUM améliore l'isolation phonique et le comportement aux vibrations des planchers. Il est extrêmement résistant à la compression et très agréable à poser. PAVAPLANUM s'utilise sur tous les supports, tant les planchers massifs que composés de solives en bois. Les couches d'égalisation en PAVAPLANUM sont idéales en tant que support résistant à la compression pour les chapes et planchers à sec.

Caractéristiques

Propriété	Unité	Valeur
Granulométrie	mm	1 – 4
Densité en vrac ρ	kg/m ³	750 ± 50
Poids surfacique posé, par cm d'épaisseur	kg/m ²	7.5
Besoin de matériau par cm d'épaisseur	litre/m ²	10
Épaisseur minimale	mm	10
Recouvrement de conduits (largeur max. 200mm)	mm	≥ 10
Classe de matériau, selon DIN 4102	-	A1
Classe de résistance au feu AEA1	-	6

Forme de livraison

Propriété	Unité	Valeur
Sac	litre	40
Poids par sac	kg	25
18 sacs par palette	m ³	0.72
Stockage		stocker au sec

Composition

Argile expansée 100 %

PAVATEX SA

Rte de la Pisciculture 37
1701 Fribourg
Suisse
Téléphone +41 (0)26 426 31 11
Téléfax +41 (0)26 426 32 09
info@pavatex.ch

Conseils et commandes

 **0 810 79 95 30**

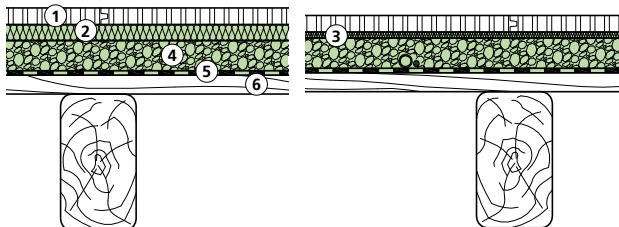
cout d'un appel local

PAVAPLANUM

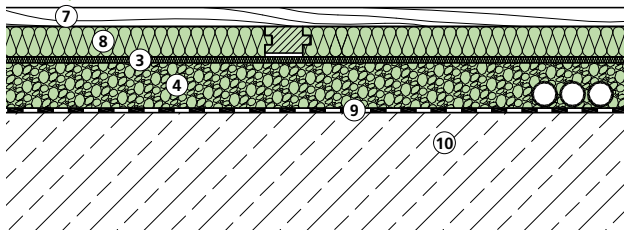
Le produit sec d'égalisation de niveau pour sols massifs ou en bois irréguliers

Constructions

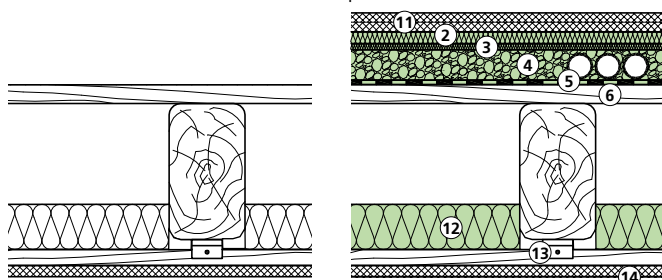
Exemple avec panneau de sol prêt à poser



Exemple avec PAVATHERM-PROFIL lattes NK



Exemple de rénovation de planchers sur poutres en bois



Légendes des illustrations

- 1 Panneau de sol prêt à poser
- 2 PAVAPOR, isolation contre les bruits d'impact 17/16, 22/21 mm
- 3 PAVASTEP, sous-couche de 8 mm
- 4 PAVAPLANUM, produit d'égalisation sec 30 mm
- 5 Protection contre le ruissellement (nécessité à définir au préalable!)
- 6 Plancher irrégulier en lames de bois massif
- 7 Plancher en lames de bois massif
- 8 PAVATHERM-PROFIL avec lattes NK 40/60 mm
- 9 Barrière vapeur (nécessité à définir au préalable!)
- 10 Dalle béton ou dalle de sol
- 11 Eléments de chape Fermacell 25 mm
- 12 Isolation entre poutres existante 60 mm (ev. remplacé par nouvel isolant par ex. PAVAFLEX)
- 13 Lattage fixé avec des étriers amortisseurs de vibrations
- 14 Plaque de plâtre renforcé de fibres Fermacell

Valeurs d'isolation phonique

de la construction „rénovation de planchers sur poutres en bois“

Isolation aux bruits aériens

Avant		Après	
R^w	dB 49	R^w	dB 58
C^w	dB -2	C^w	dB -3

Isolation des bruits d'impact $L'_{n,w} / C_1$

Avant		Après	
Sans revêtement	67/0 dB	Sans revêtement	56/1 dB
Avec moquette	60/0 dB	Avec moquette	54/1 dB
Avec parquet collé	65/0 dB	Avec parquet collé	55/1 dB

Application et mise en oeuvre

- Epaisseur minimale de la couche 10 mm
- Recouvrement minimal des conduites 10 mm
- Le tassement ultérieur de PAVAPLANUM est au max. de 3% pour une hauteur de couche de 80 mm. Un compactage mécanique n'est pas nécessaire.
- Pour obtenir une meilleure protection contre les bruits d'impact de la construction de planchers, on utilisera des panneaux d'isolation spécifiques PAVAPOR au lieu des panneaux PAVASTEP.
- Sur le support préparé de cette façon, on peut appliquer les types de planchers les plus divers (en observant impérativement les directives de mise en oeuvre).
- Si le sol existant présente une pente de plus de 2% (2 cm sur 1 m), l'emploi de liant, par ex. le ciment, est recommandé (dosage: 40l. PAVAPLANUM, 7.2kg ciment, 3-4l. eau) en particulier pour les planchers sur poutres en bois.

