

PAVATHERM- PROFIL

Support et système de fixation pour plancher en lames de bois massif, intégrant une isolation thermique et phonique

Le support PAVATHERM-PROFIL est formé de panneaux mous en fibres de bois et de lattes en bois que l'on intercale entre les rangées de panneaux lors de la pose. Les lattes de bois servent de fixation pour les lames en bois massif. Leur épaisseur, plus faible que les panneaux, évite la transmission des bruits d'impact au support.

Les panneaux d'isolation en fibres de bois PAVATHERM-PROFIL sont fabriqués à partir de bois naturel recueilli comme sous-produit dans les scieries. Leur fabrication ne nécessite pas d'adjonction de liants supplémentaires autres que les propres liants du bois naturel.

Les panneaux PAVATHERM-PROFIL présentent une précieuse valeur biologique et s'utilisent pour des constructions saines, bien isolées et exemptes de matières nocives.

Le support et système de fixation pour plancher en lames de bois massif, intégrant une isolation thermique et phonique, PAVATHERM-PROFIL convient pour la réalisation de planchers à tous les niveaux de la construction.



PAVATHERM-PROFIL: ses avantages d'un seul coup d'œil

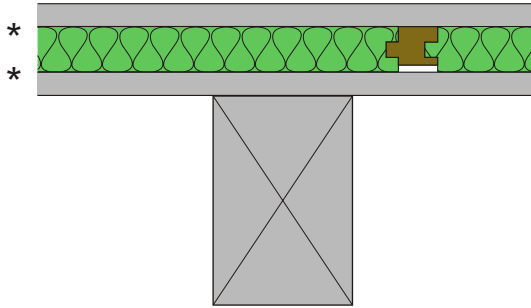
- Sans ponts phoniques
- Confort de marche élevé
- Amélioration de l'isolation thermique et phonique
- Mise en œuvre rapide et sans apport d'humidité
- Résistance à la compression élevée
- Elasticité permanente
- Matériau naturel



Panneaux suisses de fibres de bois.
Matériaux de la nature.

Données techniques PAVATHERM-PROFIL

Exemple de mise en œuvre sur un plancher
 $R'w \sim 40 \text{ dB}$
 $L'n,w \sim 72 \text{ dB}$

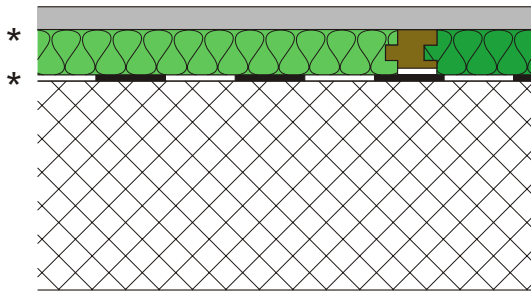


Applications et mise en œuvre

Le support et système de fixation pour plancher en lames de bois massif, PAVATHERM-PROFIL convient pour des constructions à l'intérieur, il doit se poser sur un support plat et sec.

La pose sera programmée dans la phase finale du chantier, lorsque le niveau d'humidité sera proche du niveau futur. Les panneaux PAVATHERM-PROFIL doivent être entreposés dans un endroit sec et sur un support plat.

Exemple de mise en œuvre sur une dalle en béton de 180 mm
 $R'w \sim 56 \text{ dB}$
 $L'n,w \sim 52 \text{ dB}$



* La nécessité de poser un régulateur de vapeur, un pare-vapeur, une protection contre les remontées d'humidité doit être déterminée au préalable, selon le choix et l'application des matériaux de construction.

Présentation PAVATHERM-PROFIL

Epaisseur:	40 - 60 mm
Poids:	7.0 - 10.5 kg/m ²
Format:	102 x 40 - 102 x 60 cm
Format utile:	101 x 39 - 101 x 59 cm
Chants:	rainure et languette

Présentation des lattes de bois

Section:	50 x 35 mm
Longueur:	180 cm
Unité d'emballage:	20 pièces = 36 m ¹

Service technique

Nous sommes à votre disposition pour vous conseiller sur l'utilisation et la mise en œuvre du produit PAVATHERM-PROFIL.

Veuillez contacter directement notre service technique tél. 0 810 79 95 30

Caractéristiques PAVATHERM-PROFIL

Densité ρ	180 kg/m ³
Coeff. conductibilité thermique λ_b	0.045 W/m K
Capacité thermique	2100 J/kg K
Résistance à la pression pour affaissement de 10%	0.07 N/mm ²
Facteur de résistance à la diffusion de vapeur μ	5
Classe de comportement au feu:	EN 13501-1 E

Matériel nécessaire pour 1 m² de plancher

PAVATHERM-PROFIL:	
Format 102 x 40 cm	0.89 m ²
Format 102 x 60 cm	0.93 m ²
Lattes de bois	
Format 102 x 40 cm	2.28 m ¹
Format 102 x 60 cm	1.57 m ¹

Composition (en % de la masse)

Bois résineux	98.0%
Paraffine	0.5%
Colle dispersion PVAc (liaison des couches)	1.5%

Distribution

Demandez la liste des distributeurs PAVATEX de votre région.

Autres produits du système d'isolation pour sol

PAVAPOR
 PAVABOARD
 PAVALIT

PAVATEX FRANCE SARL

N°Azur 0 810 79 95 30
Coût d'un appel local

www.pavatex.fr



Panneaux suisses de fibres de bois.
 Matériaux de la nature.