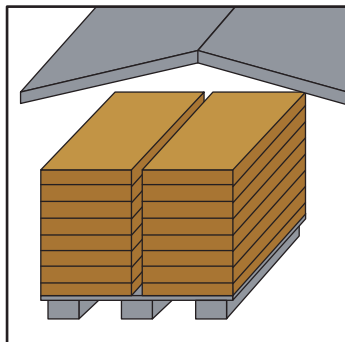


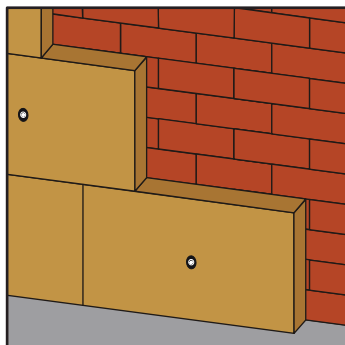
# Mise en œuvre: PAVATHERM contre un mur

Domaine d'application: pose comme isolation intérieure contre un mur

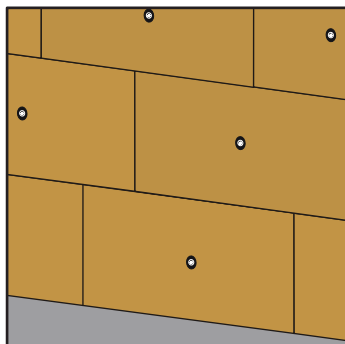
1. Les panneaux PAVATHERM doivent toujours être entreposés sur un support plane et protégés de l'humidité.



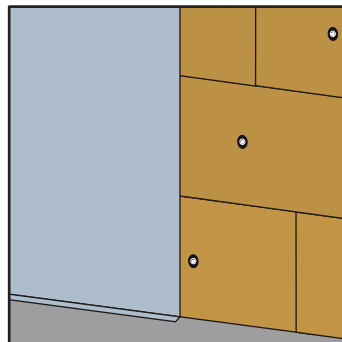
2. Poser les panneaux PAVATHERM directement contre le mur sans laisser de lame d'air. Le mur doit être sain et sans remontée d'humidité.



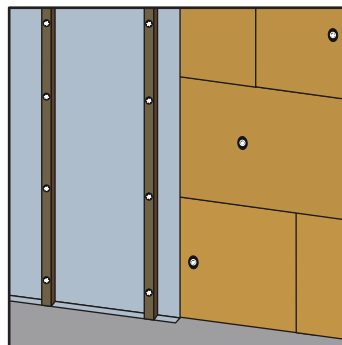
3. Fixer les panneaux PAVATHERM mécaniquement et de façon provisoire avec des chevilles à frapper.



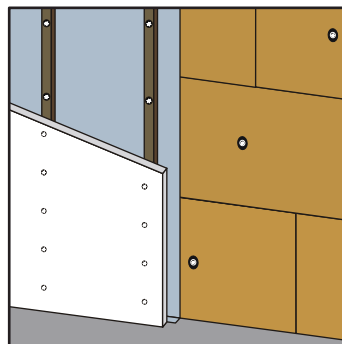
4. Poser un régulateur de vapeur et étancher durablement les recouvrements et les raccords avec les autres éléments de la construction.



5. Poser un contre-lattage directement sur le régulateur de vapeur et le fixer avec des vis au travers des panneaux PAVATHERM jusque dans le mur.



6. Poser le revêtement intérieur, panneau de plâtre, lambris etc... sur le contre-lattage.



## Remarques

La couche d'air équivalente en diffusion (valeur  $S_D$ ) du régulateur de vapeur sera déterminée en fonction de la configuration et des matériaux formants les différentes couches de la construction.

Le contre-lattage créera un vide technique pour le passage des gaines techniques. En aucun cas, le régulateur de vapeur ne sera transpercé par des gaines techniques sans être parfaitement étanché.

Si des risques de remontées d'humidité existent au bas du mur, il faut avant la pose de l'isolant le protéger par une étanchéité.

PAVATEX FRANCE SARL

N°Azur 0 810 79 95 30

Coût d'un appel local

[www.pavatex.fr](http://www.pavatex.fr)



Panneaux suisses de fibres de bois.  
Matériaux de la nature.